



JUNTOS CONSTRUIMOS
SOLUCIONES INNOVADORAS



CATÁLOGO DE
PRODUCTOS
PARA PROFESIONALES
DE LA CONSTRUCCIÓN

2020



JUNTOS CONSTRUIMOS
SOLUCIONES INNOVADORAS



QUILOSA - SELENA IBERIA S.L.U
www.quilosa.com
info.quilosa@selena.com
Tel.: +34 900 923 295

OFICINAS CENTRALES
C/ Marie Curie 19, Planta 6.1
28521 Rivas, Madrid, España
Tel.: +34 916 278 400

FÁBRICA
Polígono Industrial Quer
C/ Vega del Henares, 3
19209 Quer, Guadalajara, España
Tel.: +34 672 336 555

CATÁLOGO DE PRODUCTOS
PARA PROFESIONALES DE LA
CONSTRUCCIÓN **EDICIÓN 2020**

JUNTOS CONSTRUIMOS SOLUCIONES INNOVADORAS

Quilosa es una empresa fundada en Madrid en 1940, que lleva más de 75 años trabajando para crear soluciones innovadoras para cada mercado e incluso personalizadas a la medida de nuestros clientes.

Nos dedicamos a la fabricación y comercialización de selladores, espumas de poliuretano, adhesivos e impermeabilizantes para los mercados de construcción, industria y bricolaje, innovando día a día para conseguir productos que nunca antes imaginaste.

La experiencia conseguida en esta larga trayectoria nos ha convertido en una compañía líder en el sector de productos químicos para profesionales.

Quilosa, una compañía que sigue creciendo cada día gracias a usted.

NUESTRO VIDEO CORPORATIVO



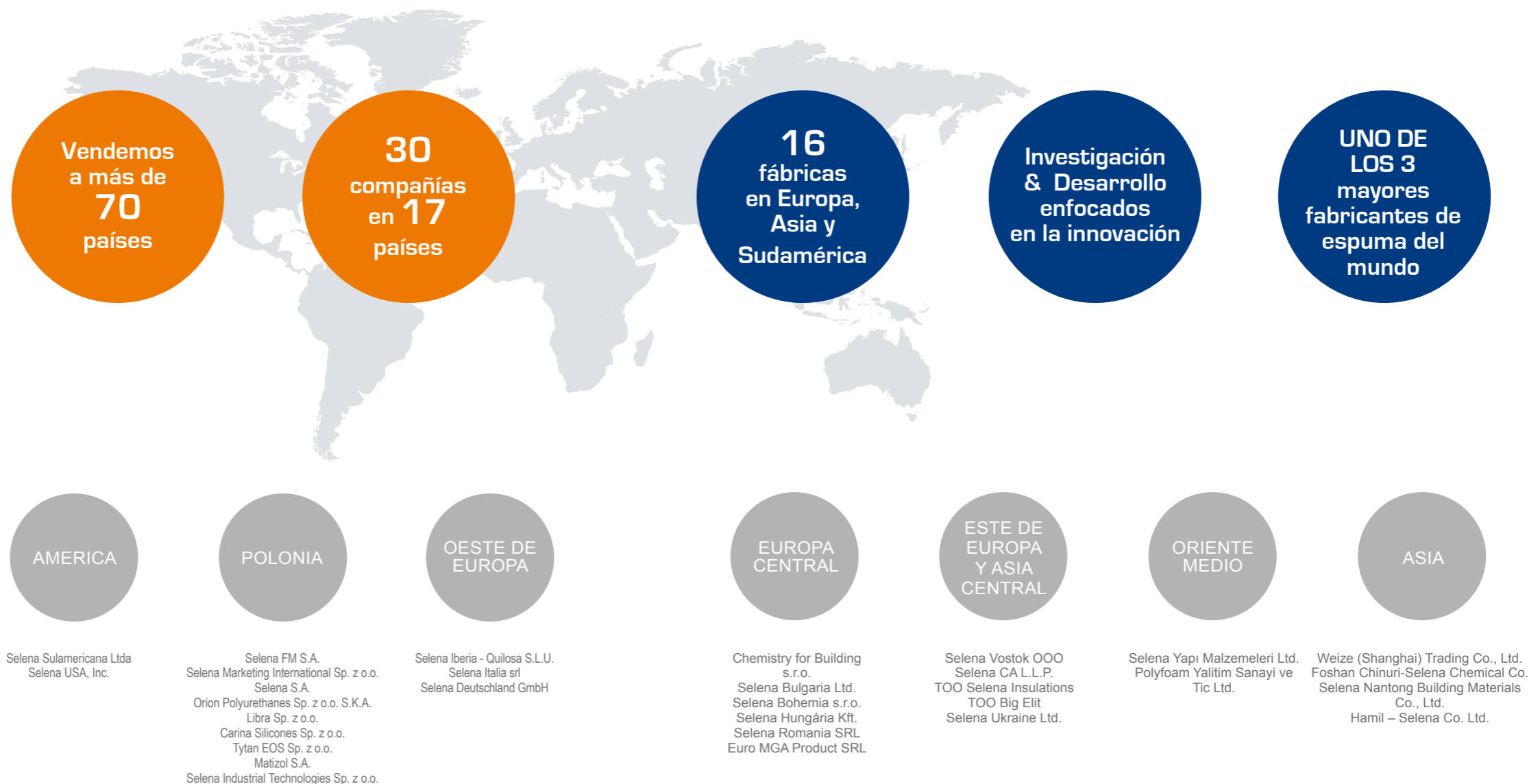
www.quilosa.com



SOMOS TODO ESTO Y MUCHO MÁS...

- **INNOVACIÓN Y DESARROLLO**
Contamos con un departamento propio de I+D con gran experiencia y conocimiento del mercado, que trabaja para mejorar continuamente las condiciones de aplicación y las prestaciones de nuestros productos. Desarrollamos nuevas soluciones a medida para nuestros clientes profesionales y colaboramos con distintos proveedores en proyectos de investigación, desarrollo e innovación.
 - **CAPACIDAD PRODUCTIVA**
Fabricamos en España, donde contamos con una fábrica de más de 19.000 m² en la provincia de Guadalajara que convierte a Quilosa en una de las empresas con la mayor capacidad productiva de Adhesivos y Selladores en la Península Ibérica. Para mantener el ritmo de la creciente demanda del mercado y favorecer el desarrollo, el Grupo Selena apuesta por sus propias instalaciones de fabricación, tanto mediante el aumento de su capacidad, como ampliando su red de plantas de producción en el extranjero.
 - **CALIDAD GLOBAL**
Uno de nuestros principales estandartes es la calidad. Quilosa es reconocida por ofrecer una calidad garantizada. Nuestros productos son desarrollados y fabricados en procesos de alta tecnología ofreciendo soluciones eficaces y completas. Todos los productos de Quilosa tienen calidad respaldada y certificada por organismos independientes y se fabrican con fórmulas seguras para el usuario y el medio ambiente.
- 
- **ASESORAMIENTO TÉCNICO Y FORMACIÓN PARA PROFESIONALES**
Gracias a la colaboración continua de todo el equipo humano de Quilosa con nuestros clientes, aplicadores y usuarios, somos capaces de ofrecer asesoramiento y soporte técnico continuo para distribuidores y profesionales de la construcción. Tenemos la solución a sus preguntas. Además ofrecemos talleres prácticos y demostraciones en las instalaciones de su empresa donde sus vendedores y clientes podrán descubrir las ventajas de nuestros productos y probar las diferentes tecnologías que ofrecemos para cada aplicación. Si está interesado en organizar un curso, póngase en contacto con el delegado de su zona quien le dará más información.
 - **DESARROLLO SOSTENIBLE**
Tenemos un firme compromiso con la protección del medio ambiente, para ello nos centramos en el desarrollo de productos y soluciones que contribuyen a la construcción ecológica, el ahorro energético, la eficiencia durante la aplicación, minimizando el impacto ambiental durante la fabricación.
 - **ATENCIÓN AL CLIENTE**
Nuestro equipo está preparado para resolver todas sus dudas:
Tel. : 900 90 32 95 / 91 627 84 00 · De Lunes a Jueves de 9:00 a 18:00 · Viernes de 9:00 a 15:00

Desde el año 2009, Quilosa se encuentra integrado en el Grupo Seleno, un fabricante y distribuidor mundial de una amplia gama de productos químicos para profesionales de la construcción. El Grupo está compuesto por 30 empresas filiales dedicadas a la fabricación de espumas de poliuretano, selladores, adhesivos, componentes ETICS y materiales de impermeabilización. Fundada en 1992, Seleno fue una de las pioneras en ofrecer productos químicos de construcción modernos en el mercado de Polonia. Hoy, el Grupo Seleno emplea a más de 1.700 personas y está entre los tres principales fabricantes de espuma de poliuretano del mundo. Su efectiva red de distribución cubre Europa, Asia, Norte y Sur América llegando a 42.000 clientes y millones de consumidores en todo el mundo. Cuenta con laboratorios de Investigación y Desarrollo en Polonia, España, Turquía y China, donde Seleno invierte en conseguir soluciones que mejoran la forma de construir y amplía continuamente su cartera de productos. La experiencia global adquirida en los diversos mercados locales permite al Grupo Seleno desarrollarse rápidamente y crear soluciones adaptadas a las necesidades de los usuarios. Las plantas de fabricación ubicadas en Polonia, España, China, Corea del Sur, Brasil, Turquía, Rumanía y Kazajistán responden a la creciente demanda de productos Seleno.



ÍNDICE

SELLADORES	8	ANCLAJES QUÍMICOS	88
Siliconas Neutras		SISTEMA DE IMPERMEABILIZACIÓN	92
Siliconas Ácidas		Aqua Protect Silicona MS Líquida	
Siliconas Ácidas Uso Doméstico		Aqua Protect Reparador Antigoteras	
Selladores Polímero MS		Aqua Protect Caucho Acrílico con Microfibras	
Selladores de Poliuretano		Aqua Protect Impermeabilizante Reductor Térmico	
Selladores Sintéticos Siliconizados		Aqua Protect Transitable P4	
Selladores Acrílicos		Hidrorepelentes	
Otros Selladores		Cintas Bituminosa	
Pistolas		Imprimación base acrílica	
Aplicadores y Fondos de Junta		Revestimiento impermeabilizante reflectante Cool-R	
Imprimaciones			
Limpiadores			
SISTEMA DE INSTALACIÓN DE VENTANAS Y PUERTAS	42	SISTEMAS PARA PAVIMENTOS	104
Sistema de Aislamiento Tres Barreras		Pasta Autoniveladora	
Sistema Profesional de Ventanas y Puertas		Imprimación	
		Adhesivos para pavimentos	
ESPUMAS DE POLIURETANO	50	FIRE STOP	112
Espumas de PU Profesionales		Protección pasiva contra incendios	
Espumas de PU Multiusos		Protección contra las altas temperaturas	
Complementos			
Pistolas			
ADHESIVOS EN ESPUMA	60	BRICOLAJE Y DECORACIÓN	118
ADHESIVOS	64	Tapagrietas y Reparadores	
Adhesivos de Montaje MS		Colas para Papel Pintado	
Adhesivos de Montaje		Rejuntado y Alicatado	
Colas Blancas		Fijación Muros y Tabiques	
Adhesivos de Contacto		Barnices para Manualidades	
Adhesivos para PVC		Pinturas en Spray	
Adhesivos Instantáneos		Pinturas Especiales	
Adhesivos Especiales			
CINTAS ADHESIVAS	82	LUBRICANTES	134
Cinta de Doble Cara			
Cinta Doble Cara con fibras.			
Cinta Autosoldable			
Cinta Reparado			
Cinta de Carrocero / Pintor			
Cinta Americana			
Cinta de Embalaje			

SELLADORES



El rango de selladores ofrecido por Quilosa está compuesto por productos de distintas tecnologías y bases químicas dedicadas al sellado de juntas en interior y exterior tanto en edificios comerciales, industriales o residenciales.

Para elegir el sellador correcto para cada aplicación hay que tener en cuenta varios factores: movimiento de la junta, resistencia a la intemperie, luz solar, temperatura, necesidad de pintar la junta, y tipo de material sobre el que se va a aplicar.

Una correcta preparación de la junta y aplicación del producto es crucial para obtener un buen desempeño y una correcta protección de la construcción contra los agentes externos.

Siliconas Neutras

- 11 Orbasil N-25 Color Ventanas y Fachadas
- 12 Orbasil N-26 Ventanas y Fachadas
- 12 Orbasil N-16 Construcción y Ventanas
- 13 Orbasil N-09 Uso General en Construcción
- 13 Orbasil N-26-S Sanitaria
- 13 Orbasil N-36 Muro Cortina
- 14 Orbasil Mamparas
- 14 Orbasil N-32 Espejos
- 14 Orbasil N-34 Acristalamiento Estructural
- 15 Orbasil N-97 Ventanas y Acristalamiento
- 15 Orbasil N-98 Ventanas y Fachadas
- 15 Orbasil N-39 Policarbonato
- 16 Orbasil N-28 FIRE STOP
- 16 Orbasil N-65 FIRE STOP Altas Temperaturas

Siliconas Ácidas

- 17 Orbasil K-95 Acristalamiento
- 17 Orbasil K-91 Acristalamiento
- 17 Orbasil K-86 Uso General
- 18 Aklesil
- 18 Orbasil K-94 Acuarios
- 19 Orbasil K-88 FIRE STOP Altas Temperaturas
- 19 Orbasil Bridas

Siliconas Uso Doméstico

- 21 Silicona Uso General
- 21 Silicona Baños y Cocinas Resistente Al Moho
- 21 Silicona Baño Perfecto

Selladores de Polímero MS

- 23 MS Instant
- 23 Sintex MS-35
- 23 Sintex MS Transparente
- 24 Sintex MS-20 Juntas en Construcción
- 24 Sintex MS-33 Espejos
- 25 Sintex MS-52 Pegado Estructural
- 25 Sintex MS-80 Mamparas Transparente
- 27 Fix Paneles Adhesivo MS
- 27 FIX Paneles Cinta
- 27 Primer C-29
- 29 1000 Usos Pega Sella Todo
- 29 1000 Usos Pega Sella Invisible
- 29 Masilla Piscinas

Selladores de Poliuretano

- 30 Sintex PU-40 Profesional
- 30 Sintex PU-50 Sellado y Pegado
- 31 Sintex PU-50 Profesional
- 31 Sintex PU-60 Adhesivo Elástico

Selladores Sintéticos Siliconizados

- 32 Sintesel Multiusos
- 32 Sintesel Ingletes
- 33 Sintesel Madera

Selladores Acrílicos

- 34 Sintex AC-42 Juntas en Construcción
- 34 Sintex AC-47 Juntas & Grietas
- 34 Sintex AC-49 Granulado

Otros selladores

- 35 Polífix K-10 SI
- 35 Sintex AC-41 FIRE STOP
- 35 Sintex Fire Stop Refractario

Pistolas

- 36 Pistola OB Alta Resistencia
- 36 Pistola Productos Difícil Extrusión
- 36 Pistola Silicona Económica
- 37 Pistola Bolsas Pro 600 ml
- 37 Pistola Neumática Cartuchos
- 37 Boquilla B1

Aplicadores y Fondos de Junta

- 38 Cánula Cartucho
- 38 Cánula 360° Cartucho
- 38 Politen Cel Cordon de Relleno

Limpiadores

- 39 Alisador de juntas
- 39 Eliminador de Silicona Seca
- 39 Limpiador de Silicona

Imprimaciones

- 40 Primer C-27
- 40 Primer C-29
- 40 Primer C-15



ORBASIL N-25

Ventanas y Fachadas



Orbasil N-25 Color Ventanas y Fachadas

Sellador de silicona neutra de máximas prestaciones en color.

Aplicaciones:

- Sellado en construcción, acristalamiento y ventanas (PVC, madera, aluminio, aluminio lacado).
- Juntas de dilatación en fachadas.
- Materiales porosos y no porosos.

Ventajas:

- Máxima elasticidad y adhesión.
- Máxima resistencia a la intemperie y rayos UV. Color permanente.
- Completa gama de colores.

Un mundo de colores para el sellado de juntas en ventanas y fachadas

Envase	Contenido	Color	Código	Código de barras EAN13	Uds caja
Cartucho	300ml	Blanco Pirineo	T041087	8411729410872	24
		Blanco PVC	T041095	8411729410957	24
		Bronce	T041103	8411729411039	24
		Crema	T023051	8411729230517	24
		Gris Perla	T023069	8411729230692	24
		Inox	T023077	8411729230777	24
		Ladrillo	T041111	8411729411114	24
		Marrón PU	T023085	8411729230852	24
		Pino	T023119	8411729231194	24
		Plata	T023127	8411729231279	24
		RAL 1013 Beige	T020834	8411729208349	24
		RAL 1015 Beige	T008656	8411729086565	24
		RAL 3005 Rojo Vino	T097774	8411729977740	24
		RAL 5010 Azul Genciana	T098004	8411729800047	24
		RAL 6005 Verde Musgo	T014399	8411729143992	24
		RAL 6009 Verde Abeto	T099051	8411729990510	24
		RAL 7011 Gris Hierro	T041137	8411729411374	24
		RAL 7016 Gris Antracita	T071597	8411729715977	24
		RAL 7022 Gris Sombra	T041145	8411729411459	24
		RAL 7024 Gris Grafito	T041152	8411729411527	24
		RAL 8014 Sepia	T041160	8411729411602	24
		RAL 8017 Marrón Chocolate	T041178	8411729411787	24
		RAL 9006 Aluminio Blanco	T005579	8411729055790	24
		RAL 9007 Aluminio Gris	T011197	8411729111977	24
		RAL 9023 Aluminio Gris Oscuro	T041186	8411729411862	24
		Roble	T023135	8411729231354	24
		Roble Dorado	T027128	8411729271282	24
Sapelly	T023168	8411729231682	24		
RAL 7021 Gris Negruzco	T030684	8411729306840	24		
Oro	T023101	8411729231019	24		
Negro Forja	T023283	8411729232832	24		
Color Especial	consultar		24		
Bolsa de Aluminio	600ml	Beige PRE	T041467	8411729414672	12
		Gris Perla	T027953	8411729279530	12
		RAL 9002 Blanco Grisáceo	T035584	8411729355845	12 E

Siliconas Neutras

Siliconas Neutras



Orbasil N-26
Ventanas y Fachadas

Sellador de silicona neutra de máximas prestaciones para construcción.

Aplicaciones:

- Sellado de puertas y ventanas. Sellado carpintería-obra, vidrio-carpintería y carpintería entre sí.
- Juntas de dilatación en fachadas.
- Sellado de elementos de PVC.
- Materiales porosos y no porosos: hormigón, ladrillo, madera, cerámica, superficies vitrificadas, aluminio, aluminio lacado, acero, acero galvanizado, superficies pintadas y variedad de plásticos.

Ventajas:

- Máxima elasticidad y adhesión.
- Máxima resistencia a la intemperie y rayos UV.
- Máximas prestaciones para construcción.

Orbasil N-16
Construcción y Ventanas

Sellador de silicona neutra de altas prestaciones para sellado en ventanas y construcción.

Aplicaciones:

- Sellado de puertas y ventanas. Carpintería-obra, vidrio-carpintería y carpintería entre sí.
- Juntas de dilatación en fachadas.
- Sellado de elementos de PVC.
- Materiales porosos y no porosos.

Ventajas:

- Alta elasticidad y adhesión.
- Alta resistencia a la intemperie y rayos UV.
- Alta prestaciones para construcción.

Orbasil N-09
Uso General en Constr.

Sellador de silicona neutra de uso general en construcción.

Aplicaciones:

- Sellado de juntas estáticas y de dilatación.
- Sellados en acristalamientos, ventanas y puertas.
- Materiales de construcción porosos y no porosos.

Ventajas:

- Resistente a la intemperie y rayos UV.
- No se contrae ni se agrieta.

Orbasil N-26-S
Sanitaria

Sellador de silicona neutra resistente al moho.

Aplicaciones:

- Sellado en baños y cocinas, mamparas, platos de ducha, azulejos, lavabos.
- Especialmente formulada para el sellado en aplicaciones en entornos críticos, hospitales, laboratorios, industria farmacéutica, cámaras frigoríficas y secaderos.

Ventajas:

- Resistente al moho. Contiene fungicida.
- Máxima resistencia a la intemperie y rayos UV.
- Máxima elasticidad y adhesión.
- Ensayado de acuerdo a la regulación FDA CFR21 § 177.2600 (e) para contacto indirecto con alimentos.

Orbasil N-36
Muro Cortina

Sellador de silicona neutra especial para el sellado en muros cortina y acristalamientos estructurales.

Aplicaciones:

- Sellado de estanqueidad resistente a la intemperie en muros cortina, fachadas acristaladas, fachadas de edificios y juntas de dilatación.

Ventajas:

- Capacidad de movimiento en junta de ±50%
- Máxima elasticidad y adhesión.
- Máxima resistencia a la intemperie y rayos UV.
- Compatible con las siliconas de doble vidrio y acristalamiento estructural.

Envase	Contenido	Color	Código	Código de barras EAN13	Uds caja
Cartucho	300ml	Translúcido	T059220	8411729592202	24
		Blanco	T061929	8411729619299	24
		Blanco Laca	T012823	8411729128234	24
		Gris	T061937	8411729619374	24
		Negro	T061903	8411729619039	24
Bolsa de Aluminio	600ml	Translúcido	T016451	8411729164515	12
		Blanco	T016477	8411729164775	12

Envase	Contenido	Color	Código	Código de barras EAN13	Uds caja
Cartucho	300ml	Translúcido	T098392	8411729983925	24
		Blanco	T092262	8411729922627	24
		Blanco Laca	T000430	8411729004309	24
		Gris	T093575	8411729935757	24
		Negro	T070359	8411729703592	24
		Blanco	T015230	8411729152307	12

Envase	Contenido	Color	Código	Código de barras EAN13	Uds caja		
Cartucho	300ml	Blanco	T040998	8411729409982	24		
		Blanco Laca	T041012	8411729410124	24		
		Gris	T041020	8411729410209	24		
		Negro	T041038	8411729410384	24		
		Translúcido	T041004	8411729410049	24		
		Bolsa de Aluminio	600ml	Blanco	T040972	8411729409722	12
				Gris TE	T040980	8411729409807	12

Envase	Contenido	Color	Código	Código de barras EAN13	Uds caja
Cartucho	300ml	Blanco	T044503	8411729445034	24
		Blanco Laca	T035774	8411729357740	24
		Translúcido	T035766	8411729357665	24

Envase	Contenido	Color	Código	Código de barras EAN13	Uds caja
Cartucho	300ml	Negro	T034918	8411729349189	24
Bolsa de Aluminio	600ml	Negro	T045922	8411729459222	12

Siliconas Neutras

Siliconas Neutras



Orbasil
Mamparas

Sellador-adhesivo de silicona neutra para la fabricación de mamparas de baño.

Aplicaciones:

- Especialmente diseñado para el pegado de la hoja de la mampara al perfil.
- Adhiere sobre todo tipo de materiales: cristal, paneles acrílicos, perfiles de aluminio y acero.

Ventajas:

- Módulo alto y rapidez de curado.
- Uniones elásticas que absorben los movimientos entre panel y perfil.

Orbasil N-32
Espejos

Sellador-adhesivo de silicona neutra especial para la instalación de espejos.

Aplicaciones:

- Pegado y sellado de espejos y paneles interiores sobre diferentes materiales.

Ventajas:

- No mancha el espejo.
- Alta resistencia.
- Juntas flexibles y ultra fuertes.
- Elástico, absorbe movimientos entre el panel y el sustrato.

Orbasil N-34
Acristalamiento Estructural

Sellador de silicona neutra de alto módulo para acristalamiento estructural.

Aplicaciones:

- Especialmente indicado para su aplicación en fachadas de acristalamiento exterior encolado.
- Adecuado para el ensamblado de acristalamiento a una estructura metálica, siguiendo el sistema de acristalamiento exterior encolado de fabricación de fachadas ligeras tanto de 4 como de 2 lados.
- Pegado de vidrio en aplicaciones generales, en las que se requieran altas prestaciones.

Ventajas:

- Certificado de acuerdo a la guía DITE 002 de selladores usados en sistemas de acristalamiento estructural. Certificado EOTA 10-0196.
- Alta resistencia mecánica.
- Excelente resistencia a la radiación UV, temperaturas extremas y en general a la intemperie.
- Alto poder de adhesión.

Orbasil N-97
Ventanas y Acristalamiento

Sellador de silicona neutra de máximas prestaciones.

Aplicaciones:

- Ventanas y puertas tanto de aluminio como de PVC o madera.
- Juntas en acristalamiento.
- Conductos de ventilación y canalones.

Ventajas:

- 100% Silicona.
- Máxima resistencia a la intemperie y rayos UV.
- Módulo bajo, alta elasticidad.

Orbasil N-98
Ventanas y Fachadas

Sellador de silicona neutra alcoxi de máximas prestaciones.

Aplicaciones:

- Sellado de ventanas y puertas, conductos de ventilación, canalones, juntas de dilatación en fachada.

Ventajas:

- 100% Silicona.
- Máxima resistencia a la intemperie y rayos UV.
- Módulo bajo, alta elasticidad.
- Adhiere en policarbonato y materiales difíciles.
- Tecnología Alcoxy.

Orbasil N-39
policarbonato

Ensayado según ISO 4599 / ISO 22088-3. Resistente a la fisuración del policarbonato bajo tensión.

Aplicaciones:

- Sellado e impermeabilización de láminas de policarbonato para tejados y fachadas
- Sellado de claraboyas
- Sellado de policarbonato en general.

Ventajas:

- No daña el policarbonato ni reduce su flexibilidad.
- Curado rápido.
- Fórmula neutra.
- Sin olor.
- No corrosivo.
- Resistente al envejecimiento.
- Resistente al moho.

Envase	Contenido	Color	Código	Código de barras EAN13	Uds caja
Bolsa de Aluminio	400ml	Translúcido	T006650	8411729066505	20

Envase	Contenido	Color	Código	Código de barras EAN13	Uds caja
Cartucho	300ml	Translúcido	T001982	8411729019822	24
		Blanco	T001990	8411729019907	24

Envase	Contenido	Color	Código	Código de barras EAN13	Uds caja
Cartucho	300ml	Negro	T031252	8411729312527	24

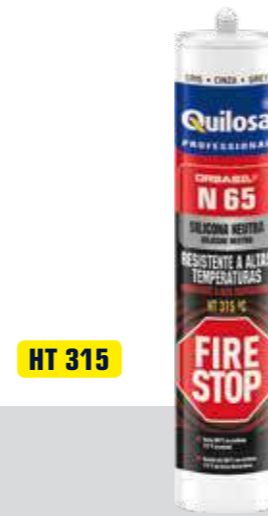
Envase	Contenido	Color	Código	Código de barras EAN13	Uds caja
Cartucho	300ml	Blanco Laca	T020321	8411729203214	12
		Translúcido	T020198	8411729201982	12

Envase	Contenido	Color	Código	Código de barras EAN13	Uds caja
Cartucho	300ml	Blanco	T018382	8411729183820	12
		Gris	T018598	8411729185985	12
		Negro	T019513	8411729195137	12

Envase	Contenido	Color	Código	Código de barras EAN13	Uds caja
Cartucho	300ml	Translúcido	T038596	8411729385965	24



Ei 240



HT 315



Orbasil N-28 Fire Stop

Silicona neutra oxima resistente al fuego.

Aplicaciones:

- Sellado de juntas de dilatación en muros cortafuegos y forjados.
- Sellados de conexiones, tuberías, pasos de cables, etc., donde se requiera de protección contra el fuego.
- Sellado de puertas cortafuegos

Ventajas:

- Hasta 4 horas de resistencia al fuego según norma UN-1366-4.
- Alta resistencia a la intemperie y rayos UV.
- Elástico.
- Cumple ISO 11600 F+G 25 LM.

Orbasil N-65 Fire Stop Altas Temperaturas

Silicona neutra resistente a altas temperaturas.

Aplicaciones:

- Pegado y sellado de paneles, puertas de horno, salidas de humo, etc.
- Sellado de juntas sometidas a altas temperaturas: conducciones de aire caliente o vapor de agua, hornos, salidas de humos, cárteres de aceite y bombas de agua.
- Fijación y sellado en refrigeradores y calderas.
- Fabricación de placas solares.

Ventajas:

- Resistente a temperaturas de hasta 200°C en continuo y 315°C ocasional.
- Elástico.

Orbasil K-95 Acristalamiento

Sellador de silicona ácida de máxima prestaciones.

Aplicaciones:

- Sellado en acristalamientos.
- Sellados en estructuras metálicas, mostradores, vitrinas y escaparates, elementos de refrigeración, ventilación y aire acondicionado.

Ventajas:

- 100% Silicona.
- Máxima resistencia a la intemperie y envejecimiento.
- Elasticidad permanente.
- Excelente adhesión a vidrio, aluminio, azulejos, cerámica, superficies vitrificadas y otras superficies no porosas.

Orbasil K-91 Acristalamiento

Sellador de silicona ácida de altas prestaciones.

Aplicaciones:

- Sellados en acristalamientos.
- Sellados en estructura metálicas, mostradores, vitrinas y escaparates, elementos de refrigeración, ventilación y aire acondicionado y pequeños acuarios.

Ventajas:

- Juntas elásticas y duraderas.
- Resistente a la intemperie y envejecimiento.
- Excelente adhesión a vidrio, aluminio, azulejos, cerámica, superficies vitrificadas y otras superficies no porosas.

Orbasil K-86 Uso General

Sellador de silicona ácida de uso general.

Aplicaciones:

- Sellado en acristalamiento, sellado vidrio-carpintería de aluminio.
- Sellado en baños y cocinas.

Ventajas:

- Resistente al moho.
- Sellado hermético.
- Resistente a la intemperie y envejecimiento.
- Excelente adhesión a vidrio, aluminio, azulejos, cerámica, superficies vitrificadas y otras superficies no porosas.

Envase	Contenido	Color	Código	Código de barras EAN13	Uds caja
Cartucho	300ml	Blanco	T030676	8411729306762	24
		Gris Perla	T024158	8411729241582	12
Bolsa Aluminio	600ml	Gris Perla	T036798	8411729367985	12

Envase	Contenido	Color	Código	Código de barras EAN13	Uds caja
Cartucho	300ml	Gris	T024174	8411729241742	12

Envase	Contenido	Color	Código	Código de barras EAN13	Uds caja
Cartucho	300ml	Translúcido	T057000	8411729570002	24
		Blanco	T057026	8411729570262	24

Envase	Contenido	Color	Código	Código de barras EAN13	Uds caja
Cartucho	300ml	Translúcido	T059014	8411729590147	24
		Blanco	T061333	8411729613334	24
		Aluminio	T059022	8411729590222	24
		Bronce	T059055	8411729590550	24
		Gris	T059121	8411729591212	24
		Negro	T061598	8411729615987	24

Envase	Contenido	Color	Código	Código de barras EAN13	Uds caja
Cartucho	300ml	Translúcido	T061812	8411729618124	24
		Blanco	T061853	8411729618537	24
		Aluminio	T061820	8411729618209	24
		Bronce	T061838	8411729618384	24
		Gris	T061705	8411729617059	24
		Negro	T061804	8411729618049	24



HT 325



HT 315



Aklesil

Uso General

Sellador de silicona ácida de uso general.

Aplicaciones:

- Sellados en acristalamientos, sellado vidrio-carpintería de aluminio.
- Sellado en baños y cocinas.

Ventajas:

- Resistente a la intemperie y envejecimiento.
- Resistente al moho.
- Excelente adhesión a vidrio, aluminio, azulejos, cerámica, superficies vitrificadas y otras superficies no porosas.

Orbasil K-94

Acuarios

Sellador de silicona ácida especial acuarios.

Aplicaciones:

- Sellado, fabricación y reparación de acuarios y terrarios.

Ventajas:

- Inocuo para peces y anfibios.
- Curado rápido.
- Máxima estanqueidad.
- Resistente en inmersión una vez curado.
- Altas prestaciones mecánicas.

Orbasil K-88 Fire Stop

Altas Temperaturas

Silicona ácida resistente a altas temperaturas.

Aplicaciones:

- Conducciones de aire caliente o vapor de agua hasta 250°C.
- Hornos, salidas de humos, calderas, juntas de bombas.
- Industria del automóvil: juntas del cárter y la caja de transmisión.

Ventajas:

- Resistente a temperaturas de 250°C en continuo y 325°C en ocasional.
- Elástico.

Orbasil Bridas

Formador de juntas de silicona instantaneo resistente a altas temperaturas.

Aplicaciones:

- Une y sustituye juntas de corcho, fibra y papel. Para motores, cajas de cambios, sistemas de ventilación y equipos hidráulicos.

Ventajas:

- Resistente a los aceites.
- Resistente a temperaturas de hasta 315°C.
- Secado rápido.

Envase	Contenido	Color	Código	Código de barras EAN13	Uds caja
Cartucho	280ml	Translúcido	T058156	8411729581565	24
		Blanco	T058164	8411729581640	24
		Aluminio	T094250	8411729942502	24
		Bronce	T094243	8411729942434	24
		Negro	T094268	8411729942687	24

Envase	Contenido	Color	Código	Código de barras EAN13	Uds caja
Bolsa de Aluminio	600ml	Negro	T032268	8411729322687	12 E

Envase	Contenido	Color	Código	Código de barras EAN13	Uds caja
Cartucho	310ml	Rojo	T061044	8411729610449	12

Envase	Contenido	Color	Código	Código de barras EAN13	Uds caja
Tubo Blister	85ml	Rojo	T092544	8411729925444	24

BAÑO PERFECTO

Silicona Neutra Sanitaria



Juntas siempre limpias.

15
Años

15 Años de garantía sin moho.



Sin olor.



Ultra-rápido: seca en solo 15 minutos.

Impermeabiliza herméticamente evitando filtraciones y resistiendo a la humedad, temperatura y productos de limpieza.

- + CÓMODO
- + RÁPIDO
- + LIMPIO
- + RESISTENTE



Silicona Uso General

Sellador de silicona ácida para aplicaciones domésticas.

Aplicaciones:

- Para sellar y rellenar todo tipo de juntas y ranuras de bañeras, duchas, mamparas de baños, lavabos, muebles de cocina, fregaderos, vitrinas y acristalamientos.

Ventajas:

- Resistente al moho.
- Evita filtraciones de agua.
- Impide el paso de aire y polvo.

10
AÑOS DE GARANTÍA



Silicona Baños y Cocinas

Silicona ácida sanitaria

Sellador de silicona ácida de alta calidad recomendado para la aplicación en áreas con alta humedad como baños y cocinas. Protege las superficies y previene activamente la formación de moho y el ennegrecimiento. Impermeabiliza herméticamente evitando filtraciones y resistiendo a la humedad, temperatura y productos de limpieza.

Aplicaciones:

Sellado de juntas en baños y cocinas:

- Junta en lavabos, bañeras, duchas, mamparas o sanitarios.
- Juntas en encimeras de cocina y fregaderos.

Ventajas:

- 10 años de garantía antimoho.
- Secado rápido.
- Evita filtraciones de agua.
- Elástico.
- Cánula multiposición para la aplicación en lugares de difícil acceso.
- 10 años de garantía antimoho.

15
AÑOS DE GARANTÍA



Baño Perfecto

Silicona neutra sanitaria

Silicona para Baños y Cocinas de calidad superior. Totalmente NEUTRA, ideal para el sellado hermético en todo tipo de materiales, incluso los más difíciles y delicados, donde no se pueden utilizar las siliconas ácidas convencionales. Sellado hermético, elástico y duradero.

Aplicaciones:

- Especial platos de ducha y mamparas así como encimeras de cocina de materiales más delicados como mármol, madera, Silestone®, piedra, pizarra...
- Adhiere y sella herméticamente sobre prácticamente todos los materiales tanto porosos como no porosos. Evita filtraciones de agua y previene la formación del moho en la junta, resistiendo la humedad y los productos de limpieza.

Ventajas:

- **Alta Resistencia al moho: hasta 15 años de garantía.**
- Ultra Rápida: Seca en tan solo 15 min permitiendo usar la ducha en menos de 12 horas.
- Sin olor.
- Amplia gama de colores.
- Con cánula 360 que permite la aplicación del producto en lugares de difícil acceso.

Envase	Contenido	Color	Código	Código de barras EAN13	Uds caja
Tubo / Blister	50ml	Blanco	T021006	8411729210069	24
		Translúcido	T021014	8411729210144	24
Tubo	85ml	Translúcido	T024612	8411729246129	24
		Blanco	T024604	8411729246044	24

Envase	Contenido	Color	Código	Código de barras EAN13	Uds caja
Tubo	100ml	Blanco	T045518	8411729455187	12
		Translúcido	T045575	8411729455750	12
Cartucho	280ml	Blanco	T043737	8411729592462	12
		Translúcido	T043729	8411729592387	12

Envase	Contenido	Color	Código	Código de barras EAN13	Uds caja
Tubo	100ml	Blanco	T049809	8411729455187	12
		Translúcido	T049817	8411729455750	12
Cartucho	280ml	Blanco	T019984	8411729199845	12
		Translúcido	T020057	8411729200572	12
		Antracita	T020073	8411729200732	12
Crema		T020081	8411729200817	12	



Video de producto

Adhesivo de Polímero MS

MS INSTANT

Pegado elástico



POLÍMERO
MS INSTANT
3s
AGARRE INMEDIATO



Adhesivo de polímero MS para el pegado elástico. Para fijación instantánea donde se requiera un pegado resistente y flexible. Excelente adhesión sobre la mayoría de los materiales.



MS Instant

Adhesivo de polímero MS de alto agarre inicial para el pegado ultra resistente de elementos tanto en vertical como en horizontal.

Aplicaciones:

- Para fijación instantánea donde se requiera un pegado resistente y flexible.
- Piezas metálicas y plásticas, paneles, chapas, espejos, planchas de aislamiento, elementos prefabricados, paneles de aglomerados y carrocería industrial.

Ventajas:

- Agarre inmediato: 3 segundos.
- Ultra resistente: 300 Kg/10cm².
- Adhiere en húmedo e inmersión.
- Elástico: absorbe vibraciones y movimientos de dilatación y contracción.
- Multimateriales.
- Libre de isocianatos y disolventes.

Envase	Contenido	Color	Código	Código de barras EAN13	Uds caja
Cartucho	280ml	Blanco	T036780	8411729367800	12
Bolsa Aluminio	600ml	Blanco	T036731	8411729367312	12

Sintex MS-35

Sellado & Pegado

Sellador-Adhesivo de polímero MS para pegado y sellado elástico.

Aplicaciones:

- Pegado y sellado elástico de elementos de construcción (tejas, zócalos, paneles interiores y exteriores).
- Sellado de carpintería a obra.
- Sellado cubiertas metálicas.
- Juntas de suelo transitables.
- Sellado y pegado no estructural de caravanas, carrocerías contenedores e industria en general.

Ventajas:

- Adhiere en húmedo e inmersión.
- Pintable.
- Alta resistencia mecánica
- 600% Elasticidad.
- Resistente a la intemperie y rayos UV.
- Multimateriales.
- Libre de isocianatos y disolventes.

Envase	Contenido	Color	Código	Código de barras EAN13	Uds caja
Cartucho	300ml	Blanco	T061325	8411729613259	24
		Gris	T060020	8411729600204	24
		Marrón PU	T020982	8411729209827	24
		Negro	T061291	8411729612917	24
Bolsa Aluminio	600ml	Blanco	T096693	8411729966935	12
		Gris	T097105	8411729971052	12



Video de producto

Sintex MS

Transparente

Sellador-Adhesivo transparente.

Aplicaciones:

- Juntas elásticas.
- Pegado y sellado de la mayor parte de materiales: Hormigón, ladrillo, cemento, aluminio, acero, zinc, policarbonato, vidrio, cerámica y otros materiales.
- Juntas de construcción baños, tuberías, claraboyas.

Ventajas:

- Adhiere en húmedo.
- 300% Elástico.
- Resistente a la intemperie.
- Multimateriales.
- Libre de isocianatos y disolventes.

Envase	Contenido	Color	Código	Código de barras EAN13	Uds caja
Cartucho	280ml	Transparente	T036970	8411729369705	24



Sintex MS-20

Juntas en Construcción

Sellador de polímero MS de bajo módulo y alta elasticidad para el sellado de juntas en construcción.

Aplicaciones:

- Juntas de dilatación en fachadas en edificación y elementos prefabricados.
- Juntas marco-obra.
- Juntas de suelo no transitables.
- Juntas en balcones y terrazas.

Ventajas:

- Sella en superficies húmedas.
- Alta resistencia a la intemperie y rayos UV.
- Juntas elásticas y pintables.
- No mancha los bordes de juntas.
- Excelente adherencia a la mayoría de los materiales de construcción.
- Libre de isocianatos, sin disolventes.

Envase	Contenido	Color	Código	Código de barras EAN13	Uds caja
Cartucho	300ml	Blanco	T095661	8411729956615	24
		Gris	T095679	8411729956790	24
Bolsa Aluminio	600ml	Blanco	T096677	8411729966775	12
		Gris	T069765	8411729697655	12



Sintex MS-52

Pegado Estructural

Adhesivo elástico de polímero MS para el pegado industrial.

Aplicaciones:

- Industria de Automoción: Construcción y reparación de carrocerías, caravanas.
- Fabricación de containers.
- Industria naval.
- Industria en general.

Ventajas:

- Absorbe vibraciones y amortigua ruidos.
- Alto agarre inicial.
- Alta adherencia a la mayoría de soportes.
- Libre de isocianatos y disolventes.

Envase	Contenido	Color	Código	Código de barras EAN13	Uds caja
Bolsa Aluminio	600ml	Blanco	T018879	8411729188795	12 E*

*E Referencia bajo pedido a fábrica. Consultar stocks y puntos de entrega

Sintex MS-33

Espejos

Sellador-Adhesivo de polímero MS para fijación de espejos o paneles.

Aplicaciones:

- Fijación y sellado de espejos y paneles interiores sobre la mayoría de materiales: Melaminas, vidrio, cerámica, mortero, madera, poliéster, PVC, metales.

Ventajas:

- No mancha el recubrimiento del espejo.
- Alto agarre inicial.
- Absorbe vibraciones.
- Adherencia en materiales difíciles como melaminas y en húmedo.
- Libre de isocianatos y disolventes.

Envase	Contenido	Color	Código	Código de barras EAN13	Uds caja
Cartucho	300ml	Gris	T060061	8411729600617	24

Sintex MS-80

Mamparas Transparente

Adhesivo-sellador de alto módulo para la fabricación de mamparas de baño.

Aplicaciones:

- Especialmente diseñado para el pegado de la hoja de la mampara al perfil.
- Adhiere sobre todo tipo de materiales: cristal, acrílico, aluminio, acero.

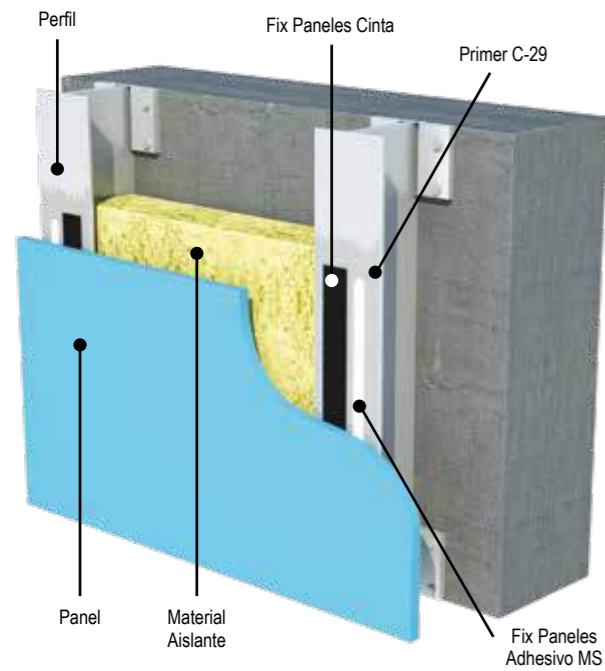
Ventajas:

- Rápido curado.
- Elástico: absorbe los movimientos entre la hoja de la mampara y el perfil.

Envase	Contenido	Color	Código	Código de barras EAN13	Uds caja
Bolsa Aluminio	600ml	Transparente	T000828	8411729008284	12

MS FIX PANELES

Montaje de Fachadas ligeras y ventiladas



Producto certificado en banco de fachadas con ensayos de presión y succión al viento.



Fix Paneles Adhesivo MS

Adhesivo elástico en base MS para el pegado de paneles en fachada ligera.

Aplicaciones:

- Pegado de paneles de fachada ligera de distintos materiales, composite, cerámica, madera o fibrocemento.
- Uso interior y exterior.

Ventajas:

- Alta resistencia mecánica.
- Alto agarre inicial permitiendo una rápida fijación del panel.
- Absorbe movimientos y vibraciones.
- Resistente a la humedad y a los cambios de la temperatura.

FIX Paneles Cinta

Cinta de doble cara de espuma de PE para la instalación de fachadas ligeras conjuntamente con el adhesivo FIX PANELES.

Aplicaciones:

- Especial para la sujeción inicial del panel hasta que el adhesivo alcanza sus máximas prestaciones.

Ventajas:

- Alta resistencia.
- Espesor: 3mm; Ancho: 12mm.

Primer C-29

Imprimación para selladores de silicona y polímero MS sobre diversos tipos de plásticos y superficies metálicas.

Aplicaciones:

- Preparación de los substratos de PVC rígido o flexible, poliácilatos y otros plásticos (excepto polietileno) y ciertos metales previamente al sellado.
- Limpieza y pretratamiento de los paneles de composite de fachada ligera antes de la aplicación del adhesivo.

Ventajas:

- Proporciona las mejores condiciones para la fijación del panel.

Alto agarre inicial: rapidez de fijación al panel.

Absorbe movimiento y vibraciones.

Resistencia a la humedad y a los cambios de temperatura.

Permite la realización de nuevos diseños (construcciones curvas, etc.) inviábiles con fijación mecánica.

Fijación oculta proporcionando ventajas estéticas.

Envase	Contenido	Color	Código	Código de barras EAN13	Uds caja
Cartucho	280ml	Blanco	T031922	8411729319229	24
Bolsa Aluminio	600ml	Blanco	T036293	8411729362935	12

Envase	Contenido	Código	Código de barras EAN13	Uds caja
Rollo	20m	T031930	8411729319304	25

Envase	Contenido	Código	Código de barras EAN13	Uds caja
Botella	950ml	T050062	8411729500627	4

1000 USOS

PEGA Y SELLA TODO
INCLUSO DEBAJO DEL AGUA



Pegado en húmedo.



Súper elástico.



Resistente al exterior y UV.



Resistente al moho.



Sellador-adhesivo de polímero MS para todo tipo de aplicaciones.

Exento de sustancias peligrosas.

Ultra resistente.

Sellado de todo tipo de juntas en construcción.

Adhiere sobre la mayoría de los materiales.



1000 Usos Pega Sella Todo

Sellador adhesivo de polímero MS para todo tipo de aplicaciones.

Aplicaciones:

Pega sella todo:

- Sellado de juntas en construcción, carpintería, canalones, baños, grietas, tuberías, claraboyas.
- Fijación de piezas metálicas y plásticas, paneles, espejos, planchas de aislamiento, paneles de aglomerado, tablas y chapas.
- Todo tipo de materiales: ladrillos, tejas, hormigón, metal, plásticos, mármol, granito, poliestireno, policarbonato, vidrio, PVC, madera DM, aluminio, cerámica, espejos.

Ventajas:

- Pega bajo el Agua. Súper elástico: 500%.
- Súper resistente: 250 kg/10cm².
- Absorbe vibraciones y movimientos de dilatación y contracción. Exento de sustancias peligrosas.
- Resiste a la intemperie y a la temperatura (-40°C + 90°C).

1000 Usos Pega Sella Invisible

Sellador adhesivo de polímero MS transparente.

Aplicaciones:

Pegado y sellado transparente:

- Sellado de todo tipo de juntas en construcción, vidrio, baños, tuberías, claraboyas.
- Fijación de piezas de cristal, metálicas, metacrilato, plásticas, mamparas.
- Adhiere sobre la mayoría de los materiales: Cemento, Aluminio, Acero, Zinc, Poliestireno, Policarbonato, Vidrio, Cerámica, hormigón, ladrillo, Madera, PVC.

Ventajas:

- Adhiere incluso sobre superficies húmedas.
- Resistente a la intemperie y temperatura (-40°C + 90°C).
- Resiste al moho.
- Elástico: Absorbe vibraciones y movimientos de dilatación y contracción.
- Cánula multiposición para la aplicación en lugares de difícil acceso.
- Sin olor.
- Exento de sustancias peligrosas.

Masilla Piscinas Pega y sella

Sellador adhesivo de polímero MS especial para uso en piscinas.

Aplicaciones:

- Pegado de mosaicos y azulejos. Incluso dentro del agua.
- Reparación temporal de grietas en hormigón y PVC.
- Realiza juntas de estanqueidad en repuestos de piscina.
- Reparación de piscinas.
- Adhiere sobre: Ladrillo, Cerámica, Hormigón, Piedra, Poliestireno, Policarbonato, Vidrio, PVC, Madera, OM, Aluminio, Metales, Plásticos.

Ventajas:

- Se puede aplicar sobre superficies húmedas.
- Interior y exterior.
- Resistencia a la temperatura entre -40°C y 90°C.
- Muy resistente a Rayos UV e intemperie.
- Super resistente: Hasta 250 Kg/10cm².

Envase	Contenido	Color	Código	Código de barras EAN13	Uds caja
Tubo	100ml	Blanco	T045583	8411729455835	12
Cartucho	280ml	Blanco	T015909	8411729159092	12
		Gris	T033969	8411729339692	12
		Marron	T033837	8411729338374	12
		Negro	T033951	8411729339517	12
		Teja	T033977	8411729339777	12

Envase	Contenido	Color	Código	Código de barras EAN13	Uds caja
Tubo	100ml	Transparente	T045591	8411729455910	12
Cartucho	280ml	Transparente	T017640	8411729176402	12

Envase	Contenido	Color	Código	Código de barras EAN13	Uds caja
Cartucho	280ml	Azul	T007070	8411729070700	6



Vídeo de producto

Selladores de Poliuretano

Selladores de Poliuretano



Sintex PU-40-PRO Profesional

Sellador de poliuretano de bajo módulo y alta calidad para el sellado de juntas en construcción.

Aplicaciones:

- Sellado de juntas con movimiento y juntas de unión tanto para aplicaciones interiores como exteriores. Fachadas, paneles prefabricados, juntas de encuentro pared-suelo, juntas de suelo no transitables.

Ventajas:

- Pintable.
- Alta capacidad de movimiento en junta.
- Resistente a los movimientos de contracción y expansión.
- Excelente adhesión en la mayoría de los materiales de construcción.
- Innovadora tecnología que evita la aparición de burbujas en las juntas.
- Evita el descuelgue en juntas verticales.

Sintex PU-50 Sellado y Pegado

Sellador-Adhesivo de poliuretano de módulo medio-alto para el pegado y sellado elástico.

Aplicaciones:

- Sellado y pegado elástico en construcción e industria.
- Pegado de elementos de construcción (tejas, mamparas, rodapiés).
- Juntas de dilatación y estáticas.
- Sellado marco-obra y carpintería entre sí.
- Juntas en suelos transitables.
- Sellado y pegado elástico en industria (ventilación, aire acondicionado, automoción, containers, elementos metálicos).
- Excelente adherencia en cemento, ladrillo, cerámica, metales, madera, poliuretano, epoxi y algunos poliésteres.

Ventajas:

- Fuerte y elástico, 2 en 1.
- Pintable.
- Interior y exterior.
- Absorbe vibraciones y movimientos de dilatación.



Vídeo de producto

Sintex PU-50 Profesional

Sellador-Adhesivo de poliuretano de alta calidad para el pegado y sellado elástico.

Aplicaciones:

- Sellado y pegado elástico en construcción e industria.
- Pegado de elementos de construcción (tejas, mamparas, rodapiés).
- Juntas de dilatación y estáticas.
- Sellado marco-obra y carpintería entre sí.
- Juntas en suelos transitables.
- Sellado y pegado elástico en industria (ventilación, aire acondicionado, automoción, containers, elementos metálicos).
- Excelente adherencia en cemento, ladrillo, cerámica, metales, madera, poliuretano, epoxi y algunos poliésteres.

Ventajas:

- Fuerte y elástico, 2 en 1.
- Pintable.
- Interior y exterior.
- Absorbe vibraciones y movimientos de dilatación.
- Innovadora tecnología que evita la aparición de burbujas en las juntas.
- Evita el descuelgue en juntas verticales.

Sintex PU-60 Adhesivo Elástico

Adhesivo elástico de poliuretano de alto módulo.

Aplicaciones:

- Pegado elástico en construcción e industria.
- Construcción y reparación de carrocerías, caravanas, containers, industria naval.
- Alfeizares de ventanas, panelados interiores, pegados en escaleras, zócalos, tejas, rodapiés y parquet.

Ventajas:

- Alta resistencia, hasta 250kg/10cm².
- Alto agarre inicial.
- Amortigua golpes y vibraciones.
- Capaz de soportar esfuerzos dinámicos.
- Buena capacidad de relleno de huecos.

Envase	Contenido	Color	Código	Código de barras EAN13	Uds caja
Cartucho	300 ml	Blanco	T045641	8411729944582	12
		Gris	T045658	8411729944667	12
Bolsa Aluminio	600 ml	Blanco	T022293	8411729222932	12
		Gris	T021691	8411729216917	12
		RAL 1015 Marfil Claro	T010553	8411729105532	12
		Negro	T010587	8411729105877	12
		Concrete Grey	T035121	8411729351212	12

Envase	Contenido	Color	Código	Código de barras EAN13	Uds caja
Cartucho	300ml	Blanco	T045609	8411729949044	12
		Gris	T045617	8411729944742	12
		Marron	T045625	8411729999520	12
		Negro	T045633	8411729944827	12
		Teja	T003954	8411729039547	12
		Ral 1015 Marfil Claro	T003970	8411729039707	12
		Bolsa Aluminio	600ml	Blanco	T034561
		Gris	T034579	8411729345792	12
		Marron	T034587	8411729345877	12
		Negro	T034595	8411729345952	12
		Ral 1015 Marfil Claro	T046102	8411729461027	12

Envase	Contenido	Color	Código	Código de barras EAN13	Uds caja
Bolsa Aluminio	600ml	Gris	T010603	8411729106034	12

Envase	Contenido	Color	Código	Código de barras EAN13	Uds caja
Cartucho	300ml	Blanco	T004010	8411729040109	12
Bolsa Aluminio	600ml	Blanco	T036582	8411729365820	12



Sintesel Multiusos

Sellador multiuso en base acuosa.

Aplicaciones:

- Juntas perimetrales carpintería-obra.
- Angulos techo-pared y zócalos.
- Juntas entre azulejos, paneles y sanitarios.
- Sellado de grietas.

Ventajas:

- Sin olor.
- Pintable.
- Buena resistencia a la intemperie.
- Interior y exterior.

Sintesel Ingletes

Sellador-Adhesivo en base acuosa para el sellado de corte a ingletes y juntas finas en carpintería metálica, madera, PVC.

Aplicaciones:

- Sellado de ingletes en carpinterías de aluminio (anodizados, lacados), madera y PVC.

Ventajas:

- Fácil aplicación.
- Resistente a los rayos ultravioletas.
- Resistente al agua una vez seco.
- Adhiere sobre aluminio (lacado, anodizado), madera y PVC.
- Blanco al aplicar, se vuelve transparente al secar.
- Sin disolventes.
- Fácil limpieza con agua.
- Sin olor.

Sintesel Madera

Sellador en base acuosa para juntas en madera.

Aplicaciones:

- Trabajos de acabado y sellado de juntas en parquet, rodapiés, zócalos, armarios y piezas de madera.
- Sellado de juntas entre madera y construcción (puertas, ventanas, etc.).

Ventajas:

- Pintable y barnizable.
- Amplia gama de colores de madera.
- Extensible hasta un 1000%.
- Buena resistencia a la intemperie.
- Interior y exterior.

Envase	Contenido	Color	Código	Código de barras EAN13	Uds caja
Cartucho	300ml	Blanco	T087387	8411729873875	24
		Translúcido	T054189	8411729541897	24

Envase	Contenido	Color	Código	Código de barras EAN13	Uds caja
Biberon	500grs	Translúcido	T008367	8411729083670	12

Envase	Contenido	Color	Código	Código de barras EAN13	Uds caja
Tubo	150ml	Pino	T044628	8411729446284	12
		Haya	T044602	8411729446024	12
		Roble	T044636	8411729446369	12
		Cerezo	T044594	8411729445942	12
		Sapelly	T044644	8411729446444	12
		Roble gris claro	T044693	8411729446932	12
		Roble gris oscuro	T044701	8411729447014	12
		Nogal	T044610	8411729446109	12
		Blanco	T044651	8411729446512	12

Envase	Contenido	Color	Código	Código de barras EAN13	Uds caja
Cartucho	300ml	Pino	T048637	8411729882037	12
		Lino Cancún	T013672	8411729136727	12
		Haya	T048611	8411729121532	12
		Castaño	T013680	8411729136802	12
		Roble	T048652	8411729881207	12
		Cerezo	T048603	8411729121617	12
		Sapelly	T048645	8411729882600	12
		Nogal	T048629	8411729121792	12
		Wengue	T048660	8411729309817	12
		Roble Gris Claro	T048587	8411729485870	12
		Roble Gris Oscuro	T048595	8411729485955	12
		Blanco	T048579	8411729485795	12

Otros Selladores



El 240



HT 1500°C

Sintex AC-41 Fire Stop
Resistente al fuego

Sellador acrílico resistente al fuego.

Aplicaciones:

- Sellado de juntas de bajo movimiento en muros cortafuegos y forjados.
- Sellado de conexiones, tuberías metálicas, instalaciones de cables, marcos de puertas o ventanas que requieran protección contra el fuego.

Ventajas:

- Hasta 4 horas de resistencia al fuego.
- Pintable.

Masilla refractaria resistente a altas temperaturas y fuego directo.

Aplicaciones:

- Reparaciones permanentes y sellado de juntas, grietas y fisuras en chimeneas, calefacciones, conducciones, elementos refractarios, etc.

Ventajas:

- Inalterable hasta 1.500°C
- Resistente al fuego



Polifix K-10 SL

Sellador de polisulfuro en dos componentes autonivelante.

Aplicaciones:

- Sellado de juntas horizontales de dilatación y estáticas en edificación y obra civil: Aeropuertos: pistas de aterrizaje y hangares, puertos, carreteras y puentes., depuradoras, juntas en talleres, garajes, aparcamientos.
- Pavimentos industriales.
- Parkings de vehículos pesados.

Ventajas:

- Gran resistencia química
- Gran resistencia a la abrasión y agresiones mecánicas
- Excelente resistencia a la intemperie

Selladores Acrílicos



Sintex AC-49
Granulado

Sellador acrílico granulado para el sellado y relleno de juntas y grietas.

Aplicaciones:

- Sellado de juntas con movimientos inferiores al 10%.
- Sellado de carpintería a obra.
- Interior y exterior.
- Sellado y relleno de grietas en escayola y mampostería.

Ventajas:

- Textura granulada.
- Fácil aplicación.
- Excelente resistencia a la intemperie.
- Pintable.
- Buena adherencia en materiales porosos.
- No agrieta.

Sintex AC-47
Juntas & Grietas

Sellador acrílico para el sellado y relleno de juntas y grietas.

Aplicaciones:

- Sellado de juntas de bajo movimiento.
- Grietas en fachada y pared.
- Sellado de cajas de persianas, marcos de puertas y ventanas.
- Interior y exterior.

Ventajas:

- Fácil aplicación.
- Excelente resistencia a la intemperie.
- Pintable.
- Buena adherencia en materiales porosos.
- No agrieta.

Sintex AC-42
Juntas en Construcción

Sellador acrílico para el sellado de juntas de construcción de bajo movimiento.

Aplicaciones:

- Juntas con poco movimiento no sometidas a tráfico: prefabricados ligeros y pesados, mampostería.
- Juntas perimetrales carpintería-obra y conducciones-obra.
- Juntas entre paneles y azulejos.
- Sellado y relleno de grietas.
- Interior y exterior.

Ventajas:

- Pintable y barnizable.
- Buena adherencia en materiales porosos.

Envase	Contenido	Color	Código	Código de barras EAN13	Uds caja
Cartucho	300ml	Blanco Puro	T052001	8411729520014	24
Bolsa Aluminio	600ml	Gris	T027961	8411729279615	12

Envase	Contenido	Color	Código	Código de barras EAN13	Uds caja
Cartucho	300ml	Blanco	T052001	8411729520014	24
		Blanco Ntido	T030007	8411729300074	24
		Gris	T052027	8411729520274	24
		Ladrillo	T052068	8411729520687	24
		Marron	T052035	8411729520359	24
Bolsa Aluminio	600ml	Negro	T052050	8411729520502	24
		Blanco	T095968	8411729959685	12
		Gris	T095976	8411729959760	12
		Beige PRE	T035782	8411729357825	12
		RAL 9002	T036160	8411729361600	12

Envase	Contenido	Color	Código	Código de barras EAN13	Uds caja
Cartucho	300ml	Blanco	T012856	8411729128562	12
		Beige	T012864	8411729128647	12

Envase	Contenido	Color	Código	Código de barras EAN13	Uds caja
Bidón Parte A	13 l	Gris	T030155	8411729301552	1
Bidón Parte B	680ml	Gris	T030163	8411729301637	12

Envase	Contenido	Color	Código	Código de barras EAN13	Uds caja
Cartucho	300ml	Gris Perla	T024182	8411729241827	24
		Blanco	T039347	8411729393472	12
		Gris Perla	T030668	8411729306687	12
Bolsa Aluminio	600ml	Beige PRE	T035816	8411729358167	12

Envase	Contenido	Color	Código	Código de barras EAN13	Uds caja
Cartucho	300ml	Negro	T024190	8411729241902	12

Pistolas

Pistolas



Pistola Ob

Alta Resistencia

Pistola de cremallera de alta resistencia.

Pistola Productos Difícil Extrusión

Pistola de alta resistencia para la aplicación de productos de alta viscosidad.

Pistola Silicona Económica

Pistola manual para aplicaciones domésticas.

Pistola Bolsas Pro 600ML

Pistola para aplicación de selladores en bolsa de aluminio.

Pistola Neumática Cartuchos

Pistola neumática para la aplicación de selladores en cartuchos. Con regulador de presión.

Boquilla B1

Boquilla aplicadora de sellador en bolsas.

Envase	Código	Código de barras EAN13	Uds caja
Unidad	T073353	8411729733537	6

Envase	Código	Código de barras EAN13	Uds caja
Unidad	T027136	8411729271367	1

Envase	Código	Código de barras EAN13	Uds caja
Unidad	T073668	8411729736682	12

Envase	Código	Código de barras EAN13	Uds caja
Unidad	T073593	8411729735937	1

Envase	Contenido	Código	Código de barras EAN13	Uds caja
Unidad	600ml	T099630	8411729967307	1
	400ml	T099622	8411729996222	1 E

Envase	Código	Código de barras EAN13	Uds caja
Unidad	T073411	8411729734114	10

*E Referencia bajo pedido a fábrica. Consultar stocks y puntos de entrega



Cánula Para Cartucho

Cánula para la aplicación de selladores en cartucho.

Cánula 360° Para Cartucho

Permite aplicar el producto en zonas de difícil acceso.

Ventajas:

- Capuchón para mantener el producto fresco.

Politen Cel Cordón de Relleno

Cordón de relleno de polietileno para fondo de juntas. Disponible en distintos diámetros.

Alisador de juntas

Alisadores con diferentes remates para conseguir un acabado impecable en el sellado de juntas.

Eliminador de Silicona Seca

Elimina el cordón de sellador de silicona ácida y neutra, poliuretano, polímero MS y en base de agua.

Aplicaciones:

- Adecuado para quitar restos de sellador antiguo previamente a la renovación y resellado de juntas deterioradas.

Limpiador de Silicona

Limpiador de cordones de selladores reticulados.

Aplicaciones:

- Limpia cordones de silicona ácida y neutra, polímeros MS y poliuretano.
- Elimina restos de sellador fresco.

Envase	Código	Código de barras EAN13	Uds caja
Unidad	T034280	8411729342807	24

Envase	Contenido	Código	Código de barras EAN13	Uds caja
Bolsa	3 uds	T005900	8411729059002	12

Envase	Contenido	Medidas	Código	Código de barras EAN13	Uds caja
Caja	1150m	10mm	T073270	8411729732707	1
	550m	15mm	T030940	8411729309404	1
	350m	20mm	T073296	8411729732967	1
	200m	25mm	T073304	8411729733049	1
	160m	30mm	T073312	8411729733124	1
	270m	40mm	T073320	8411729733209	1
	180m	50mm	T073338	8411729733384	1

Envase	Contenido	Código	Código de barras EAN13	Uds caja
Bolsa	4 uds	T008854	8411729088545	12

Envase	Contenido	Código	Código de barras EAN13	Uds caja
Tubo c/Blisters	85ml	T020875	8411729208752	12

Envase	Contenido	Código	Código de barras EAN13	Uds caja
Aerosol	150ml	T022046	8411729220464	12



Primer C-27

Imprimación para selladores de silicona y polímero MS.

Aplicaciones:

- Aplicación sobre materiales porosos (cemento, ladrillo, madera, etc.) y algunos no porosos (algunos materiales diversos y algunos plásticos), en los que se requiera una perfecta adherencia de los selladores.

Primer C-29

Imprimación para selladores de silicona y polímero MS sobre diversos tipos de plásticos y superficies metálicas.

Aplicaciones:

- Preparación de los substratos de PVC rígido o flexible, poliacrílatos y otros plásticos (excepto polietileno) y ciertos metales previamente al sellado.
- Limpieza y pretratamiento de los paneles de composite de fachada ligera antes de la aplicación del adhesivo.

Ventajas:

- Proporciona las mejores condiciones para la fijación del panel.

Primer C-15

Imprimación a base de resinas de poliuretano en disolución.

Aplicaciones:

- Mejora la adherencia de los selladores de poliuretano y polisulfuro sobre materiales porosos como hormigón, ladrillo, mortero, madera, etc. O sobre restos de sellador antiguo de aplicación en caliente.

SELLADORES PROFESIONALES

Tabla Comparativa

PROPIEDADES SELLADORES	SILICONA NEUTRA	SILICONA ÁCIDA	SELLADOR ACRÍLICO	SELLADORES DE PU	MASILLA REFRACTÁRIA	SELLADORES MS
PINTABLE	No	No	Sí	Sí	No	Sí
MOVIMIENTO EN JUNTA	Alto	Alto	Bajo	Alto	Bajo	Alto
RESISTENCIA A LA INTEMPERIE	Excelente	Excelente	Regular	Muy buena	Muy buena	Muy buena
ADHERENCIA SIN IMPRIMACIÓN	Muy buena	Muy buena	Buena	Excelente	Buena	Excelente
ADHESIÓN EN HÚMEDO	No	No	No	No	No	Sí
ELASTICIDAD	Muy buena	Muy buena	Regular	Muy buena	Regular	Muy buena
MATERIALES DE APLICACIÓN	Todos	No Porosos	Porosos	Todos	Todos	Todos
TEMPERATURA	+5 a +50°C	+5 a +50°C	+5 a +50°C	+5 a +50°C	+5 a +50°C	+5 a +50°C
RESISTENCIA A LA INTEMPERIE	-50 a +150°C	-50 a +150°C	-20 a +80°C	-40 a +90°C	-40 a +1.500°C	-40 a +90°C

Envase	Contenido	Código	Código de barras EAN13	Uds caja
Botella	950ml	T050070	8411729500702	4

Envase	Contenido	Código	Código de barras EAN13	Uds caja
Botella	950ml	T050062	8411729500627	4

Envase	Contenido	Código	Código de barras EAN13	Uds caja
Botella	1l	T050179	8411729501792	4

SISTEMA DE INSTALACIÓN DE VENTANAS Y PUERTAS



Sistema Profesional de Ventanas y Puertas

- 47 Orbafoam Ultra fast
- 47 Orbafoam Pro-Energy
- 48 Orbafoam Expansión Controlada
- 48 Orbafoam Pro-Ventanas

Cintas de Aislamiento

- 49 Cinta Auto-Expansiva Orbafoam BG1 600
- 49 Cinta Auto-Expansiva Orbafoam Triple Barrera
- 49 Membrana Estanquidad Orbafoam

La ineficiente colocación de las ventanas en el edificio es una de las causas de pérdida de energía más comunes de una vivienda. Una ventana o una puerta mal sellada puede representar incluso hasta un 25% de la pérdida de energía en el hogar. Una solución efectiva a este problema es el sistema de instalación de ventanas y puertas que garantiza grandes ahorros energéticos y mejora la comodidad de la vida durante años.

Selena ofrece varios sistemas de instalación de ventanas y puertas desarrollados para diferentes zonas climáticas, incluido el sistema de eficiencia energética certificado por el Building Research Institute en Varsovia. Así mismo, Selena ha desarrollado una amplia gama de espumas de PU y accesorios para diferentes necesidades creando nuevos estándares de calidad.

SISTEMA DE AISLAMIENTO TRES BARRERAS

Rehabilitación Energética y Construcción Sostenible

% Pérdida de calor



Sistema profesional completo que elimina los puentes térmicos de la forma más eficiente y permanente reduciendo la pérdida de energía y dotando de mayor habitabilidad, higiene y confort a la vivienda con el consiguiente ahorro energético. Proporciona un excelente aislamiento térmico y acústico en la instalación de cerramientos en obra. Es válido para cualquier tipo de carpintería: Aluminio, PVC o madera.



Este sistema asegura a su vez la permeabilidad al vapor desde dentro hacia fuera, evitando la condensación de humedad, que de forma continuada puede llegar a causar hongos o incluso destruir los materiales de la construcción.

APORTACIÓN A LA EFICIENCIA DE LA INSTALACIÓN

- ▶ Aislamiento térmico y acústico duradero.
- ▶ Estanqueidad al aire y al agua y control del vapor.
- ▶ Resistencia contra la lluvia torrencial.

El poliuretano actúa como una membrana reguladora de humedad, ya que, siendo impermeable al agua, es permeable al vapor de agua. El grado de permeabilidad al vapor de agua depende de la densidad de la espuma y la compactidad de la celda. La estructura de la celda de la espuma PRO-ENERGY la hace ideal para, en cualquier condición climática, crear un nivel de resistencia al paso de vapor de agua adecuado para evitar condensaciones.

SISTEMA COMPUESTO POR:

ORBAFOAM PRO-ENERGY:

Última tecnología "Pro-Energy" en espuma de poliuretano gracias a la cual se consigue el máximo aislamiento térmico y acústico. Proporciona hasta un 60% de AHORRO ENERGÉTICO* ORBAFOAM

MEMBRANA DE ESTANQUEIDAD:

Poliuretano laminado sobre una banda de fieltro en dos versiones:

- INTERIOR: Membrana impermeable al aire y al vapor de agua cuya principal función es asegurar la estanqueidad a la humedad y el vapor desde el interior hacia la capa intermedia del aislamiento, manteniéndolo seco.

- EXTERIOR: Barrera estaca contra el viento y la lluvia. Permeable al vapor desde dentro hacia fuera para dejar pasar la humedad residual. Resistente a la lluvia torrencial.

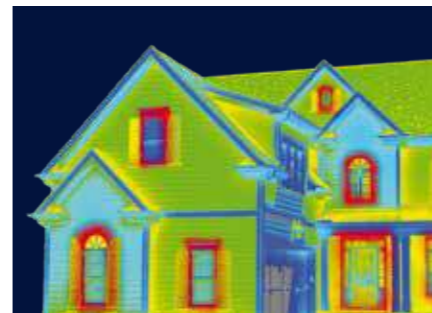
ORBAFOAM CINTA AUTOEXPANSIVA:

- TRIPLE BARRERA: Sistema de ensamblaje completo gracias a sus tres niveles de aislamiento (interior, intermedio y exterior) que combina todos los requisitos conforme a la instalación RAL y de la EnEV (ordenanza de ahorro de energía) en un solo producto.

- BG1: Cinta de espuma de poliuretano autoexpansiva pre-comprimida 600 Pa.



Sin Sistema TRES BARRERAS



Con Sistema TRES BARRERAS



Conoce cómo instalar nuestro sistema en este video:



*Valor basado en cálculos de la eficiencia energética del aislamiento entre el marco de la ventana y la pared utilizado ORBAFOAM PRO-ENERGY y otras espumas estándar.

Espuma de poliuretano **ULTRA FAST 70**

Para la instalación ultra rápida de ventanas y puertas

TRABAJO ULTRA RÁPIDO



Rendimiento > 70 l.

Lista para cortar en 10 min.

Aislamiento acústico 63dB.

Expansión controlada.



HASTA **60%** AHORRO ENERGÉTICO*



ORBAFOAM Ultra Fast

Espuma de poliuretano de secado ultra-rápido para la instalación de ventanas y puertas en menor tiempo. Orbafoam Ultra Fast es la espuma más eficiente del mercado. Puedes instalar más ventanas y puertas con un solo bote, lo que significa un mayor ahorro de tiempo y dinero.

Aplicaciones:

- Instalación profesional de ventanas y puertas donde se precise acabar el trabajo en el mínimo tiempo y de una forma limpia y eficiente.

Ventajas:

- Alto rendimiento, superior a 70 litros Hasta 9,3 metros lineales.
- Curado ultra-rápido, deja de expandir en 6 min. y el exceso de espuma se puede cortar después de 10 min.
- Completamente curado en 90 min.
- Expansión controlada, evita la deformación de marcos y el desperdicio de producto.
- Excelente estructura de celdas.
- Temperatura de aplicación 5 - 30 °C.
- Aislamiento acústico: 63 dB.
- Aislamiento térmico: 0,036 [W/m²K] λ.

Envase	Contenido	Color	Código	Código de barras EAN13	Uds caja
Aerosol para pistola	870 ml	Amarillo	T048769	8411729487690	12

ORBAFOAM Pro-Energy

Espuma PU profesional para la instalación de ventanas y puertas. 60 % Ahorro energético.

Aplicaciones:

- Instalación profesional de ventanas y puertas donde se requiere los mejores valores de aislamiento térmico y acústico. Aplicación precisa gracias a su expansión controlada, economiza al máximo su rendimiento, evita las deformaciones en los marcos de puertas y ventanas.

Ventajas:

- Ahorro energético : Elimina los puentes térmicos de la forma más eficiente y permanente reduciendo la pérdida de energía hasta en un 60% en el aislamiento de la carpintería.
- Excelente aislamiento acústico 64dB.
- Extraordinaria adhesión al PVC (+ 300%).
- Expansión controlada.
- Celdas más compactas.
- Curado rápido: 25min.
- Indicada para uso invernal -10°C a +35°C.
- Conservación: 18 meses.

Envase	Contenido	Color	Código	Código de barras EAN13	Uds caja
Aerosol para pistola	750 ml	Azul	T02261	8411729022617	12



Vídeo de producto



ORBAFOAM Expansión Controlada

Espuma PU profesional para la instalación de ventanas y puertas. 55 litros de rendimiento. Aplicación con pistola.

Aplicaciones:

- Instalación profesional de ventanas y puertas. Gracias al extraordinario rendimiento de 55L y a su expansión controlada economiza al máximo su rendimiento y evita las deformaciones en los marcos de puertas y ventanas.

Ventajas:

- Extraordinario rendimiento hasta 55L.
- Aislamiento térmico y acústico.
- Certificado aislamiento acústico 60dB.
- Expansión controlada.
- Curado rápido: 25min.
- Conservación: 18 meses.

ORBAFOAM Pro-ventanas

Espuma de poliuretano para la instalación de ventanas y puertas.

Aplicaciones:

- Instalación de ventanas y puertas con excelente adhesión a todo tipo de materiales de construcción de aplicación en cánula.

Ventajas:

- Flexible.
- Cánula ergo: Reutilizable 60 días.
- Control total y ergonómico.
- Aislamiento térmico y acústico.
- Conservación 12 meses.

Cinta Auto-Expansiva ORBAFOAM BG1 600

Espuma de poliuretano autoexpansiva pre-comprimida 600 Pa. Medidas de 15, 20, 25 y 30mm

Aplicaciones:

- Después de la aplicación, la cinta se expande por descompresión, sin ninguna reacción química, llenando el hueco entre el marco de la ventana y la pared dejándolo totalmente estanco.
- Ha sido especialmente diseñada para el sellado fiable de juntas en edificios y fachadas. Se pueden usar en instalaciones tanto de carpintería de aluminio, como PVC o madera.

Ventajas:

- Testada como una cinta de sellado BG1, que cumple con los altos requisitos de la norma DIN 18542: 2009.
- Impermeabilidad a la lluvia torrencial de más de 600 Pa (correspondiente a una fuerza de viento 11).
- Estanca al aire y a los aguaceros y a su vez, con permeabilidad al vapor de agua.
- Resistente a los rayos UV.
- Aislamiento térmico y acústico.
- Clasificación fuego DIN1402 B1.

Cinta Auto-Expansiva ORBAFOAM TRIPLE BARRERA

Espuma de poliuretano autoexpansiva pre-comprimida 600 Pa que gracias a sus tres niveles de aislamiento (interior, intermedio y exterior) cumple con todos los requisitos para un sistema de ensamblaje completo. Medidas de 64 y 74 mm.

Aplicaciones:

- Sellado fiable, rápido y sencillo de las juntas.
- Ideal para el aislamiento térmico y acústico en la conexión entre la ventana y la pared.
- Sellado en contra del aire y la lluvia torrencial en las juntas de fijación de ventanas y puertas.
- Estaqueidad de difusión abierta respecto al vapor.

Ventajas:

- Su propiedad de triple barrera la convierte en un producto "todo en una sola capa", que combina todos los requisitos conforme a la instalación RAL y de la EnEV (ordenanza de ahorro de energía) en un solo producto.

Membrana Estanqueidad ORBAFOAM

MEMBRANA de ESTANQUEIDAD de poliuretano laminado sobre una banda de fieltro con butilo. Medida 100mm X 30m.

Aplicaciones:

- INTERIOR
Membrana impermeable al aire y al vapor de agua cuya principal función es asegurar la estanqueidad a la humedad y el vapor desde el interior hacia la capa intermedia del aislamiento, manteniéndolo seco. Resistencia al vapor, Sd >55m PN-EN 1931. Color Rosa.
- EXTERIOR
Barrera estaca contra el viento y las lluvias. Permeable al vapor desde dentro hacia fuera para dejar pasar la humedad residual. Resistente a la lluvia torrencial. Resistencia al vapor, Sd <0,05m PN-EN 1931. Color Blanco.

Ventajas:

- Fácil de usar.
- Puede ser pintada o emplastada.

Envase	Contenido	Color	Código	Código de barras EAN13	Uds caja
Aerosol para pistola	750 ml	Amarillo	T04267	8411729022577	12

Envase	Contenido	Color	Código	Código de barras EAN13	Uds caja
Aerosol para cánula	750 ml	Amarillo	T010629	8411729106294	12

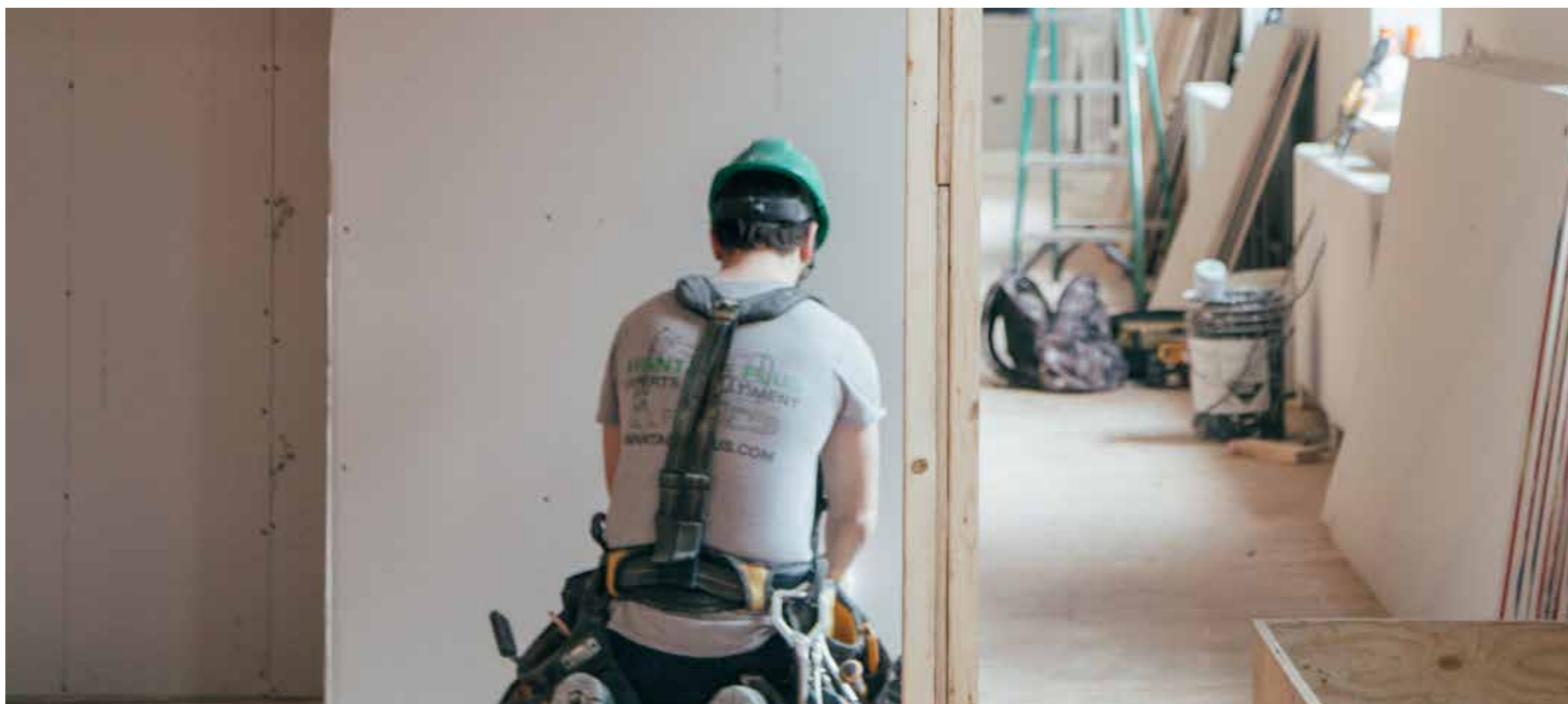
BG1

Medida mm	Longitud metros	Color	Código	Código de barras EAN13	Uds caja
15x3/15	10	Negro	T002642	8411729026424	1
25x8/40	4,3	Negro	T002675	8411729026677	1
30x5/12	5,6	Negro	T021188	8411729211882	1

Medida mm	Longitud metros	Color	Código	Código de barras EAN13	Uds caja
64/10-20	9,4	Negro	T003301	8411729033019	1
74/10-20	9,4	Negro	T005322	8411729053222	1

Medida mm	Longitud metros	Color	Código	Código de barras EAN13	Uds caja
Exterior 100x30	30	Blanco	T002634	8411729026349	1
Interior 100x30	30	Rosa	T002576	8411729025762	1
Intermedia 70x30	30	Blanco	T044057	8411729440572	1

ESPUMAS DE POLIURETANO



Quilosa ofrece una amplia gama de espumas multiusos y profesionales, con la que se ha convertido en uno de los líderes del mercado creando nuevas tendencias y estableciendo altos estándares de calidad.

Quilosa fué la primera compañía en presentar la innovadora tecnología de alto rendimiento.

Nuestras espumas tienen certificados O2 y M1 que garantizan la seguridad en el uso de estos productos.

Espumas de PU Profesionales

- 53 Orbafoam Pro 45 / Pro 25 / Pro 15
- 54 Orbafoam Fire Stop B1
- 54 Orbafoam Pro Tejas
- 55 Orbafoam Xtrem

Espumas PU Multiusos

- 57 Orbafoam Multiusos
- 57 Hauser Basic & Hauser Pro

Complementos

- 58 Orbafoam Limpiador Espuma Fresca
- 58 Orbafoam Eliminador Espuma Seca
- 58 Cánula Espuma Pu

Pistolas

- 59 Pistola Espuma Económica
- 59 Pistola Espuma Caliber 30
- 59 Pistola Orbafoam Pro Grafito

Adhesivos Espuma

- 61 Fijación Placa
- 61 Orbafoam Fijación 60 segundos
- 62 Orbafoam Sate

Espuma de poliuretano

ORBAFOAM PRO 45

Alto Rendimiento



Orbafoam Pro 45 / Pro 25 / Pro 15

Espuma profesional de poliuretano de calidad superior rinde 45 litros / 25 litros / 15 litros correspondientemente.

Aplicaciones:

- Calidad ORBAFOAM. Excelentes propiedades de adhesión, sellado y relleno.
- Celdas más compactas y uniformes. Proporciona un excelente aislamiento térmico y acústico.
- Certificado aislamiento acústico hasta 62dB en cánula y 63dB en pistola.
- Ideal para trabajos de construcción y decoración en general, como la instalación de puertas y ventanas, relleno y sellado de todo tipo de huecos y pasantes.

Ventajas:

- Cánula ERGO: Reutilizable 60 días & Control total & Ergonómico.
- Mayor rendimiento (+20%).
- Nueva válvula: mayor resistencia al bloqueo.
- Conservación: 18 meses.

Espuma de Poliuretano de alto rendimiento.

Certificado de aislamiento acústico 62db cánula 63db pistola.

Excelentes propiedades de adhesión, sellado y relleno.

Celdas muy compactas y uniformes.

Envase	Contenido	Color	Código	Código de barras EAN13	Uds caja
Aerosol para cánula	300ml	Amarillo	T033159	8411729331597	12
	500ml	Amarillo	T033027	8411729330279	12
	750 ml	Amarillo	T011122	8411729111229	12
Aerosol para pistola	750 ml	Amarillo	T011403	8411729114039	12



Vídeo de producto



Video de producto

Orbafoam Fire Stop B1

Espuma de poliuretano B1 para protección pasiva contra el fuego.

Aplicaciones:

- Para sellado, aislamiento y relleno de juntas, grietas y huecos alrededor de ventanas, marcos de puertas, persianas correderas, juntas entre edificaciones, encuentros de tabiques, muros cortafuegos ...donde se requiera compartimentación contra el fuego.

Ventajas:

- Aporta una estabilidad y aislamiento al fuego hasta 4h según la norma UNE EN 1366-4/ 13501-2.
- Es estanco al humo y los gases.
- Aislamiento térmico y acústico.
- Conservación: 12 meses.

Envase	Contenido	Color	Código	Código de barras EAN13	Uds caja
Aerosol para cánula	750 ml	Gris	T040816	8411729408169	12
Aerosol para pistola	750 ml	Gris	T038406	8411729384067	12

Orbafoam Pro Tejas

Espuma PU Adhesiva para pegar y colocar tejas.

Aplicaciones:

- Para la fijación de todo tipo de tejas (plana, mixta, árabe) a superficies de hormigón, mortero, madera o fibrocemento. Proporciona una adherencia fuerte y duradera a la mayoría de los materiales de construcción, sustituyendo a los morteros, reduciendo así los tiempos y costes de trabajo de una forma fácil y rápida.
- Los ensayos realizados por cidemco avalan nuestro producto y lo certifican para la instalación de tejas.
- Producto resistente a los ciclos de temperatura sin envejecer.

Ventajas:

- Adherencia fuerte y duradera.
- Expansion controlada.
- Producto resistente a los ciclos de temperatura sin envejecer.
- Resiste corrientes y turbulencias de hasta 110 km/h.
- No existe pérdida de adherencia por envejecimiento.
- Conservación: 18 meses.

Envase	Contenido	Color	Código	Código de barras EAN13	Uds caja
Aerosol para cánula	750 ml	Gris	T041566	8411729327897	12
		Rojo	T040410	8411729404109	12
Aerosol para pistola	750 ml	Gris	T041574	8411729251222	12
		Rojo	T040162	8411729401627	12



Video de producto

Orbafoam Xtrem

Espuma profesional de poliuretano de calidad superior. 360° Multiposición y 9 meses reutilizable

Aplicaciones:

- Ideal para la fijación, sellado y relleno de todo tipo de superficies.
- Gracias a su válvula reutilizable, es ideal para realizar trabajos donde se requiera poco producto de forma reiterada en el tiempo (hasta 9 meses después de su primer uso).
- Válvula multiposición 360°C para facilitar su aplicación en lugares de difícil acceso.

Ventajas:

- Reutilizable hasta 9 meses después de su primer uso.
- 100% Multiposición.
- Clasificación Fire Stop B2: Auto-extinguible, no propaga el fuego (DIN4102).
- Su válvula anti-block facilita el almacenamiento y transporte al permitir colocarla tumbada.
- Conservación: 18 meses.

Envase	Contenido	Color	Código	Código de barras EAN13	Uds caja
Aerosol para cánula	750 ml	Amarillo	T005223	8411729052232	12

ESPUMAS PU PROFESIONALES

Tabla Comparativa

	ORBAFOAM	Aplicador	Ventaja	Rendimiento	Reutilizable	Expansión Controlada	Aislamiento Acústico	Clasificación al Fuego
Uso General	Xtrem	cánula	Multiposición Reutilizable	40L	Alto	No	No	B2
	PRO 45	cánula	Alto rendimiento Certificado acústico	45L	Medio	No	62 db	B3
pistola		45L		Medio	Medio	63 db	B3	
Ventanas y puertas	PRO Energy	pistola	60% Ahorro Energético	45L	Medio	Alto	64 db	B3
	Expasión Controlada	pistola	Extra Rendimiento	55L	Medio	Alto	60 db	B3
Instalación de tejas	Tejas	cánula	Certificado Cidemco Resiste fuertes vientos	45L	Medio	No	No	B3
		pistola		45L	Medio	Medio	No	B3
Protección al fuego	Fire Stop	cánula pistola*	Resistencia FR / EI240	40L	No	No	No	B1

ORBAFOAM MULTIUSOS

LA ESPUMA DE POLIURETANO MULTIUSOS
NÚMERO 1 EN VENTAS



Orbafoam Multiusos

Espuma de poliuretano multiusos N°1 en ventas, para la aplicación con cánula manual o pistola.

Aplicaciones:

- Excelentes propiedades de sellado, relleno y adhesión.
- Alta adherencia a la mayoría de los materiales de construcción.
- Aislamiento térmico y acústico.

Ventajas:

- O2: 0% de emisiones de MDI dañino durante la aplicación de la espuma.
- M1: sin emisión de sustancias dañinas una vez curada. Clasificación de emisiones M1 para productos.
- Excelente calidad, celdas muy compactas.

Hauser Basic & Hauser Pro

Espuma de poliuretano de uso general para la aplicación con cánula manual o pistola.

Aplicaciones:

- Espuma de poliuretano para rellenar, aislar y montar. Rendimiento 40L.

Ventajas:

- Curado rápido y expansión media.



Aplicación segura



Sin emisiones MDI



Excelente calidad.

Celdas muy compactas.

Excelente adhesión a todos los materiales.

Aislamiento térmico y acústico.

Envase	Contenido	Color	Código	Código de barras EAN13	Uds caja
Aerosol para cánula	750ml	Amarillo	T041525	8411729600877	12
Aerosol para pistola	750ml	Amarillo	T041533	8411729600952	12

Envase	Contenido	Color	Código	Código de barras EAN13	Uds caja
Aerosol para cánula	750ml	Amarillo	T005215	8411729281820	12
	500ml	Amarillo	T016295	8411729162955	12
Aerosol para pistola	750ml	Amarillo	T010033	8411729381745	12

Complementos

Pistolas



Orbafoam Limpiador
Espuma Fresca

Limpiador de espuma fresca de poliuretano.

Aplicaciones:

- Limpiador de espuma de poliuretano recién aplicada. Ideal para la limpieza y conservación de las superficies y pistola aplicadora.
- Para usar con pistola o como aerosol.

Ventajas:

- Elimina la espuma fresca sin dejar residuos.

Orbafoam Eliminador
Espuma Seca

Limpiador de espuma de poliuretano ya curada.

Aplicaciones:

- Limpia y elimina residuos de espuma de PU curada en superficies tan diversas como aluminio y PVC, vidrio, cerámica ... sin dañar las superficies limpiadas. Disuelve sólo espuma curada dejando los otros sustratos intactos.
- Buen limpiador de tintas y de restos de selladores.

Ventajas:

- Ultra-rápido. El producto disuelve la espuma en 1-2 minutos haciéndola extremadamente fácil de eliminar con un paño o similar.
- Cómodo de usar. El producto tiene un olor agradable y no irrita la piel.
- Fácil uso. El envase se presenta en un pulverizador, evitando las complicaciones de los aerosoles.

Cánula Espuma PU

Recambio de cánula para espuma en aerosol.

Pistola Espuma Económica

Pistola para aplicación de espuma de poliuretano de uso universal.

Ventajas:

- Excelente relación calidad precio. Ligera, empuñadura ergonómica, manejable y segura.
- Cierre innovador para no malgastar la espuma.

Pistola Espuma Caliber 30

Pistola profesional para la aplicación de espuma de poliuretano.

Ventajas:

- Aumenta el rendimiento de la espuma hasta un 30%.
- Mantiene el grosor de la espuma estable durante el proceso de aplicación. Ligera, empuñadura ergonómica, manejable y segura. Cierre innovador para no malgastar la espuma.

Pistola Orbafoam Pro Grafito

Pistola de aluminio recubierto de teflón antiadherente de excelente calidad y máxima durabilidad.

Ventajas:

- Mantiene el grosor de la espuma estable durante el proceso de aplicación. Ligera, empuñadura ergonómica, manejable y segura. Cierre innovador para no malgastar la espuma.
- Cuerpo de aluminio recubierto de teflón antiadherente
- Equipamiento: 2 tapones para la boquilla, 2 tubos, 1 rasqueta

Envase	Contenido	Color	Código	Código de barras EAN13	Uds caja
Aerosol	500 ml	Incoloro	T041491	8411729736507	12

Envase	Contenido	Color	Código	Código de barras EAN13	Uds caja
Blister	100ml	Incoloro	T003186	8411729220129	8

Envase	Contenido	Código	Código de barras EAN13	Uds caja
Bolsa	5 ud.	T013631	8411729136314	6

Envase	Contenido	Código	Código de barras EAN13	Uds caja
Unidad	Unidad	T026625	8411729266257	1

Envase	Contenido	Código	Código de barras EAN13	Uds caja
Unidad	Unidad	T004143	8411729041434	1

Envase	Contenido	Código	Código de barras EAN13	Uds caja
Unidad	Unidad	T073643	8411729736439	1

ORBAFOAM FIJACIÓN PLACA

Instalación de placas de yeso y paneles decorativos

Fácil nivelación.

Hasta 2 cm de corrección.

Sujección inmediata.

Mega-eficiente.



Agarre inicial **INMEDIATO**.

Resistencia extrema, hasta 500 Kg/dm².

No expande ni distorsiona las superficies fijadas. No deforma el material.

Trabaja más rápido.
Trabaja mejor.



FIJACIÓN PLACA

Adhesivo en espuma para la instalación de todo tipo de paneles: cartón yeso, madera, fibrocemento, aislantes.. sobre paredes y superficies tanto niveladas como irregulares. A diferencia de soluciones tradicionales, Fijación Placa es una solución lista para usar que no requiere ningún tipo de preparación, pesa poco, es limpio y rápido. La alta densidad de la fórmula garantiza un agarre rápido, una instalación precisa y una fuerte adhesión.

Aplicaciones:

- Se puede aplicar sobre la mayoría de los materiales de construcción como hormigón, madera, OSB, membranas bituminosas, ladrillo cerámico, ladrillo de silicato, vidrio, metal y PVC.
- Permite la corrección de irregularidades de la pared hasta 2 cm, lo que hace posible su aplicación incluso en paredes con imperfecciones.

Ventajas:

- Nivelación del tablero en 3 dimensiones: Ajuste la placa vertical y horizontalmente así como la distancia al sustrato, creando una pared perfecta.
- Sin post expansión: Después de nivelarlo, el tablero no cambiará de posición.
- Corrección de desniveles de hasta 2 cm
- Agarre inmediato del tablero a la pared o superficie.

Envase	Contenido	Color	Código	Código de barras EAN13	Uds caja
Aerosol para pistola	750 ml	Azul	T044347	8411729443474	12



Vídeo de producto

ORBAFOAM Fijación 60Seg

Primer adhesivo para la fijación en espuma de agarre inmediato. Esta nueva tecnología TYTACK, revoluciona los sistemas de fijación tradicionales.

Aplicaciones:

- Su uso es ideal para la fijación de todo tipo de paneles aislantes, planchas eps / xps, paneles de yeso, madera, conglomerados, planchas de porexpan, elementos decorativos, reparaciones y aislamientos de techo y paredes, alfeizar, peldaños y rodapiés, bloques calibrados, así como el montaje de marcos de puertas, rodapiés, sanitarios, azulejos, piedra, goma, metal, plásticos (excepto PE, PP Y PTFE).

Ventajas:

- Agarre inicial inmediato: sólo 60 segundos.
- Perfecta adhesión incluso en superficies verticales.
- Fuerza extrema: Máxima Resistencia 500kg/dm².
- Mega eficiencia: Un aerosol rinde 40 metros lineales, como 25kg de un mortero tradicional o como 6 cartuchos de adhesivos de montaje.
- Expansión controlada: No expande ni distorsiona las superficies fijadas, no deforma el material.
- Listo para el uso: Ahorra tiempo y dinero, no necesita electricidad, agua, comprar ninguna imprimación extra.
- Pegado en húmedo: Se puede aplicar sobre la superficie húmeda sin perder adhesión ni velocidad de pegado.
- Todo tipo de materiales: Se puede utilizar tanto para materiales porosos como no porosos. Uso interior y exterior.

Envase	Contenido	Color	Código	Código de barras EAN13	Uds caja
Aerosol para cánula	300 ml	Amarillo	T002865	8411729028657	12
	750 ml	Amarillo	T017947	8411729179472	12
Aerosol para pistola	750 ml	Amarillo	T017954	8411729179540	12



Vídeo de producto



ORBAFOAM SATE

Espuma adhesiva de altas prestaciones indicada para el montaje de las placas SATE. La alta densidad de la fórmula asegura un agarre inicial muy rápido, consiguiendo una fuerte adhesión.

Aplicaciones:

- Su uso es ideal para el montaje de poliestireno expandido (EPS), poliestireno extruido (XPS), placas de poliuretano (PUR), lana mineral y espuma de vidrio. Puede aplicarse sobre la mayoría de materiales de la construcción: hormigón, madera, OSB, membranas de betún, ladrillo cerámico, ladrillo de silicato, vidrio, metal y PVC.

Ventajas:

- Agarre instantáneo.
- Permite rectificar.
- Máxima eficiencia.
- Instalación Express: Fijación mecánica en 2 h.
- Excelente adhesión en EPS Grafito.

ADHESIVOS EN ESPUMA

Tabla comparativa

INFORMACIÓN TÉCNICA	FIJACIÓN 60 SEG	FIJACIÓN PLACA	SATE
Color	Amarillo	Azul	Gris
Temperatura de aplicación	+5°C to +35°C	+5°C to +30°C	0°C to +30°C
Temperatura del bote	+5°C to +35°C	+10°C to +30°C	+10°C to +30°C
Tiempo de trabajo	≤ 2 min	≤ 2 min	< 5 min
Tiempo de corrección	< 3 min	< 5 min	< 10 min
Siguiente proceso		30 min	Después de 2h
Rendimiento	Hasta 40 m ²	Hasta 10 m ² (hasta 3 placas de yeso)	Hasta 10 m ²
Tipo de superficies	Regulares	Irregulares	

Envase	Contenido	Color	Código	Código de barras EAN13	Uds caja
Aerosol para pistola	750 ml	Gris	T008326	8411729083267	12

ADHESIVOS



Los Adhesivos en Quilosa, desde su nacimiento en 1940 hasta hoy, son una de las prioridades de la empresa. La calidad impregnada en cada uno de nuestros productos nos ha permitido desarrollar una de las más profesionales y extensas gamas de adhesivos tanto para el uso profesional como para el bricolaje. La más alta tecnología en Adhesivos de Montaje, Adhesivos de Contacto, Colas Blancas, Adhesivos Instantáneos, PVC... y otras especialidades.

Adhesivos de Montaje MS

- 67 Power Fix Instant Strong
- 68 Power Fix Flex
- 68 Power Fix High Tack
- 69 Power Fix Instant Invisible

Adhesivos de Montaje

- 71 Fix Express
- 71 Fix Forte
- 71 Fix Invisible
- 72 Fix PU Xtrem
- 72 Multifix PU-líquido

Colas Blancas

- 74 Unifix M-80
- 74 Unifix Suelos
- 75 Unifix Rápida
- 75 Unifix M-02
- 75 Unifix M-54 Uso general

Adhesivos de Contacto

- 76 Bunitex P-55 - Uso General
- 76 Bunitex P-29 - Extra Fuerte
- 77 Bunitex Spray
- 77 Bunitex Transparente

Adhesivos de PVC

- 79 Sintex Adhesivo PVC-U
- 79 Sintex Limpiador PVC

Adhesivos Instantáneos

- 80 Fix Instantáneo
- 80 Fix CA-24
- 80 Fix CA-30 + Acelerante

Adhesivos Especiales

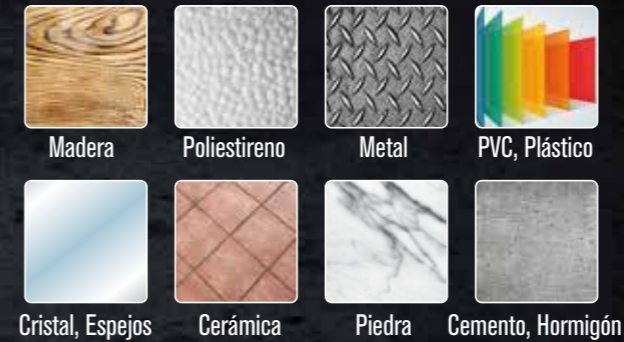
- 81 Sintex H-26
- 81 Pegapapel

POWER FIX

Adhesivos de Montaje MS



TODO CON TODO



Todos los materiales Interior Exterior pegado en superficies húmedas Flexible Agarre Inmediato Fuerza Extrema No Contrae Poder de Relleno Sin Disolventes Antimoho Resistencia Rayos UV Pintable Inodoro Excelente Durabilidad No Corrosivo Resistencia Elongación Máxima

El superpoder de fijarlo todo

Power Fix Instant Strong

Trabajo rápido. Fijación inmediata y curado rápido. Para todo tipo de materiales incluido pesados.

Aplicaciones:

- Fijación de elementos que requieren de una adhesión resistente y flexible.
- Para todo tipo de aplicaciones: Paneles, rodapiés, marcos de puertas, accesorios sanitarios, piezas de plástico y metálicas, láminas, cristal de espejo, paneles aislantes, elementos prefabricados, tableros de contrachapado, chapa industrial.
- Multimateriales: Ladrillos, metal, mármol, piedra, madera, cerámica, poliestireno, PVC, HDF, MDF, espejos, cristal, corcho y otros. No utilizar para: PE, PP, teflón y sustratos de bituminoso.

Ventajas:

- La adhesión es tan fuerte que puede someterse a cargas después de 20-30 minutos, dependiendo del sustrato y de las condiciones externas.
- Resiste a las condiciones más severas: resistencia térmica de -40°C a +90°C y radiación UV.
- Para interior y exterior.
- Se adhiere incluso en superficies húmedas.

Envase	Contenido	Color	Código	Código de barras EAN13	Uds caja
Cartucho	290ml	T039107	Blanco	8411729391072	6
		T033415	Marrón	8411729334154	6
		T033381	Negro	8411729333812	6
		T040006	Gris	8411729400064	6
		T033399	Crema	8411729333997	6



Vídeo de producto



Power Fix Flex

Arregla, sella y repara todo tipo de materiales.

Aplicaciones:

- Multimateriales: Ladrillo, metal, mármol, piedra, madera, cerámica, poliestireno, policarbonato, aluminio, PVC, CM, MDF, espejo, vidrio, corcho y otros.
- NOTA: No usar en PE, PP, Teflón o sustratos de bituminoso.

Ventajas:

- Elástico: Excelente durabilidad en vibraciones y movimientos de contracción y expansión.
- Adhesión de un poliuretano+ y elasticidad de una silicona
- Resistente a las condiciones más duras: resistencia térmica a -40°C y a +90°C y a radiación UV.
- Para uso interno y externo
- Se adhiere incluso sobre superficies húmedas

Power Fix High Tack

Agarre instantáneo de piezas pesadas. Fijación instantánea de todo tipo de materiales. Elasticidad: Absorbe las vibraciones y movimientos de expansión y contracción. Se adhiere a todo tipo de superficies. Uso interior y exterior.

Aplicaciones:

- Multimateriales: Ladrillo, metal, mármol, piedra, madera, cerámica, poliestireno, policarbonato, aluminio, PVC, CM, MDF, espejo, vidrio, corcho y otros.
- NOTA: No usar en PE, PP, Teflón o sustratos de bituminoso.

Ventajas:

- Elástico: Excelente durabilidad en vibraciones y movimientos de contracción y expansión.
- Resistente a las condiciones más duras: resistencia térmica a -40°C y a +90°C y a radiación UV.
- Para uso interno y externo
- Se adhiere incluso sobre superficies húmedas

Power Fix Instant Invisible

Ideal para trabajos donde se requiera un acabado invisible, limpio y estético. Arregla, sella y repara todo tipo de materiales.

Aplicaciones:

- Multimateriales: Ladrillo, metal, mármol, piedra, madera, cerámica, poliestireno, policarbonato, aluminio, PVC, CM, MDF, espejo, vidrio, corcho y otros.
- NOTA: No usar en PE, PP, Teflón o sustratos de bituminoso.

Ventajas:

- Elástico: Excelente durabilidad en vibraciones y movimientos de contracción y expansión.
- Transparente: acabados limpios e invisibles.
- Resistente a las condiciones más duras: resistencia térmica a -40°C y a +90°C y a radiación UV.
- Para uso interno y externo.
- Se adhiere incluso sobre superficies húmedas.

ADHESIVOS FIJACIÓN MS

Tabla comparativa

PRODUCTO	SELLADO	AGARRE TACK	SECADO CURADO	RESISTENCIA FINAL
INSTANT STRONG	+++	++++	++++	++++
FLEX	++++	++	++	+++
INSTANT HIGH TACK	++	++++	++	+++
INSTANT INVISIBLE	+++	+++	+++	+++

Envase	Contenido	Código	Color	Código de barras EAN 13	Uds caja
Cartucho	290ml	T033365	Blanco	8411729333652	12

Envase	Contenido	Código	Color	Código de barras EAN 13	Uds caja
Cartucho	290ml	T033431	Blanco	8411729334314	12

Envase	Contenido	Código	Color	Código de barras EAN 13	Uds caja
Cartucho	290ml	T039065	Transparente	8411729390655	12

Adhesivo de montaje
FIX INVISIBLE
Transparente



Fix Express

Adhesivo de montaje sin disolventes de agarre instantáneo.

Aplicaciones:

- Pegado de elementos decorativos y de construcción.
- Fijación de molduras, rodapiés, paneles, azulejos, baldosas, escayola.
- Apto para pegar poliestireno expandido, aislamiento, madera, DM, yeso, ladrillo, vidrio, metales, PVC rígido.
- Uno de los materiales a pegar debe de ser poroso.

Ventajas:

- Agarre instantáneo.
- Multimateriales.
- Sin disolventes, sin olor.
- Se limpia con agua.
- Uso interior y exterior.
- Gran capacidad de relleno.
- Pegado directo.
- Resistencia: 120 kg/cm²

Fix Forte

Adhesivo de montaje en base solvente extra-fuerte.

Aplicaciones:

- Pegado de materiales de construcción.
- Fijación de canaletas de cables, molduras, listones, rodapiés, aislamiento, señalización, cartelería, accesorios de baño y cocina, puntos de luz, alarmas.
- Apto para pegar plástico, madera, cerámica, escayola o metal sobre cemento, hormigón, mortero o escayola.

Ventajas:

- Pegado extra-fuerte.
- Uso interior y exterior.
- Apto para materiales porosos y no porosos.
- Agarre en segundos.
- Uniones flexibles.
- Pegado directo.
- Resistencia: 300 kg/10cm²

Fix Invisible

Adhesivo de montaje transparente para uniones invisibles y duraderas.

Aplicaciones:

- Pegado de materiales decorativos y de construcción.
- Fijación y montaje en todo tipo de superficies.
- Indicado en aplicaciones con materiales transparentes.
- Fijación de canaletas de cables, molduras, listones, rodapiés, aislamiento, señalización, cartelería, accesorios de baño y cocina, puntos de luz, alarmas.
- Apto para pegar plástico, madera, cerámica, escayola o metal sobre cemento, hormigón, mortero o escayola.

Ventajas:

- Uniones invisibles.
- Resultados duraderos, limpios y rápidos.
- Uso interior y exterior.
- Apto para flexibles materiales porosos y no porosos.
- Uniones flexibles y resistentes.
- Pegado directo.
- Resistencia: 200 kg/10cm²

Resultados duraderos, limpios y rápidos.

Ultra resistente.

Uso interior y exterior.

Muy buenos resultados en pegados de metacrilato, plástico, madera, cerámica, escayola o metales.

Envase	Contenido	Color	Código	Código de barras EAN13	Uds caja
Cartucho	375 gr	Blanco	T018937	8411729189372	12
Tubo	250 gr	Blanco	T045294	8411729452940	12

Envase	Contenido	Color	Código	Código de barras EAN13	Uds caja
Cartucho	350 gr	Beige	T026930	8411729451202	12
Tubo Blister	100 gr	Beige	T022897	8411729228972	12

Envase	Contenido	Color	Código	Código de barras EAN13	Uds caja
Cartucho	300 ml	Transparente	T045138	8411729451387	12

(D4 resistencia a la humedad UNE-EN 204)



(D4 resistencia a la humedad UNE-EN 204)



Fix PU Xtrem

Adhesivo de poliuretano tixotrópico resistente a la humedad.

Aplicaciones:

- Pegado de estructuras de madera en interior y exterior.
- Construcción naval.
- Ideal para carpintería y montaje de muebles.
- Apto para pegado de maderas entre sí o en combinación con hormigón, mortero, cerámica, piedra o metal.

Ventajas:

- Resistente a la humedad y al agua dulce y salada: D4 según UNE-EN 204.
- Adhiere en superficies húmedas.
- Uso interior y exterior.
- Gran capacidad de relleno.
- Lijable.
- Pintable.
- Sin disolventes.
- Uniones extra-resistentes.
- Resistencia: 1000 kg/10cm²

Multifix PU Líquido

Adhesivo líquido de poliuretano monocomponente sin disolventes resistente al agua.

Aplicaciones:

- Ideal para carpintería y montaje de muebles.
- Ideal para embarcaciones.
- Muy recomendado para construcciones en madera y uniones que deban resistir a la intemperie.
- Adecuado para su aplicación en maderas tropicales.

Ventajas:

- Alcanza rápidamente altos valores de resistencia.
- Gran resistencia al agua dulce y salada: D4 según UNE-EN 204.

ADHESIVOS DE MONTAJE

Tabla Comparativa

PRODUCTO	FIX PU XTREM	FIX INVISIBLE	FIX FORTE	FIX EXPRESS
PRINCIPAL VENTAJA	Pega en superficies húmedas. D4.	Transparente	Extra fuerte	Alto agarre inicial
FUERZA DE UNIÓN	1000 kg/10 cm ²	200 kg/10 cm ²	300 kg/10 cm ²	120 kg/cm ²
TECNOLOGÍA	Poliuretano	Base solvente	Base solvente	Sin disolventes
MATERIALES	MADERA	Alto	Alto	Alto
	POLIESTIRENO EXPANDIDO	Alto	No	No
	METAL	Alto	Alto	Alto
	AZULEJOS	Medio	Medio	Alto
	CRISTAL	Medio	Alto	Medio
	PVC RÍGIDO	Alto	Alto	Alto
	CERÁMICA	Medio	Alto	Alto
	PIEDRA NATURAL	Medio	No	No
MÁRMOL	Medio	No	No	



Envase	Contenido	Color	Código	Código de barras EAN13	Uds caja
Cartucho	445 gr	Beige	T028506	8411729285067	12
Cartucho	340 gr	Translúcido	T017046	8411729170462	12

Envase	Contenido	Código	Código de barras EAN13	Uds caja
Biberón	500 gr	T028480	8411729284800	12

Colas Blancas

Colas Blancas



Unifix M-80

Cola rápida para madera de color amarillo.

Aplicaciones:

- Indicada para el montaje de muebles, fabricación de tablero alistonado y todo tipo de trabajos de carpintería.

Ventajas:

- Secado rápido.

Envase	Contenido	Color	Código	Código de barras EAN13	Uds caja
Tarro	1 kg	Amarillo	T009340	8411729093402	12

(D3 resistencia a la humedad UNE-EN 204)



Unifix Suelos

Cola vinílica para encolado de parquet resistente a la humedad.

Aplicaciones:

- Encolado de parquet.
- Ensamblaje y alistonado de parquet flotante.
- Encolado a testa.
- Indicada para el pegado en todo tipo de maderas, aglomerados de madera, laminados, etc.

Ventajas:

- Resistente a la humedad: D3 según UNE-EN 204.
- Solidariza las lamas de parquet y limita los movimientos naturales de la madera.

Envase	Contenido	Color	Código	Código de barras EAN13	Uds caja
Biberón	500 gr		T027292	8411729716967	12

(D3 resistencia a la humedad UNE-EN 204)



Unifix Rápida

Cola blanca para madera de pegado rápido.

Aplicaciones:

- Indicada para el encolado de todo tipo de muebles de madera y pegado de aglomerados, laminados, cartón, papel y piezas de modelismo.

Ventajas:

- Resistencia a la humedad D3.
- Pegado rápido.
- Uniones resistentes y duraderas.
- Transparente una vez seca.

Envase	Contenido	Código	Código de barras EAN13	Uds caja
Biberón	100 gr	T071241	8411729712419	24
	250 gr	T088211	8411729882112	24
	500 gr	T088005	8411729880057	12



Unifix M-02

Cola blanca para madera de pegado rápido.

Aplicaciones:

- Indicada para el encolado de todo tipo de muebles de madera y pegado de aglomerados, laminados, cartón, papel y piezas de modelismo.

Ventajas:

- Pegado rápido.
- Uniones resistentes y duraderas.

Envase	Contenido	Código	Código de barras EAN13	Uds caja
Garrafa	5 kg	T034926	8411729349264	1
	26 kg	T009092	8411729090920	1



Unifix M-54

Cola blanca para trabajos de carpintería y bricolaje.

Aplicaciones:

- Trabajos de montaje y ensamblado.
- Indicada para el pegado de madera, corcho, papel, aglomerado de madera, cartón y decoración.

Ventajas:

- Uniones fuertes y resistentes.

Envase	Contenido	Color	Código	Código de barras EAN13	Uds caja
Tarro	250 gr	Blanco	T006031	8411729060312	24
	500 gr	Blanco	T006049	8411729060497	16
	1 kg	Blanco	T006056	8411729060565	12
Garrafa	6 kg	Blanco	T006064	8411729060640	1
	12 kg	Blanco	T006072	8411729060725	1
	26 kg	Blanco	T006403	841172906437	1



BUNITEX P-55

Tiempo largo de trabajo.

Aplicaciones:

- Pegado de caucho, goma, cuero, madera, corcho, formica, metal, plásticos, fibras vegetales o sintéticas, cerámica, cartón, etc.
- Pegado de maderas, revestimientos de goma de caucho botón, láminas impermeabilizantes como lonas de recubrimiento de piscinas, melaminas, laminados decorativos, plásticos de invernaderos.
- Recomendable para el pegado en grandes superficies.

Ventajas:

- Uniones flexibles resistentes y duraderas.
- Tiempo de trabajo largo.

BUNITEX P-29

Extra fuerte

Altas prestaciones: Adhesivo rápido.

Aplicaciones:

- Pegados y reparaciones de caucho, goma, cuero, madera, corcho, formica, metal, plásticos, fibras vegetales o sintéticas, cerámica, cartón, etc.
- Para trabajos de reparación y bricolaje.

Ventajas:

- Fuerte agarre inicial.
- Uniones flexibles y duraderas.
- Alta resistencia.

BUNITEX SPRAY

Adhesivo de contacto Permanente & Reposicionable de uso general.

Aplicaciones:

- Ideal para el pegado de metal, PVC flexible, metacrilato, laminados, PVC rígido, maderas, textiles, caucho, corcho, cartón, papel, goma, lona, ABS, piel...

Ventajas:

- Incoloro, no mancha ni arruga los materiales.
- Reposicionable, mantiene la pegajosidad por un tiempo muy prolongado. Para uso reposicionable, aplique solo en una de las capas, para una mayor adhesión permanente, en ambas capas.

BUNITEX

Transparente

Máxima resistencia de pegado. Invisible.

Aplicaciones:

- Pegado de PVC flexible, textiles, lonas, gomas, caucho, corcho, piel, papel, etc.
- Para uniones invisibles en trabajos de bricolaje y reparación.
- Indicado para la reparación de toldos, lonas, carpas, etc.

Ventajas:

- Pegados invisibles.
- Fuerte agarre inicial.
- Uniones flexibles y duraderas.
- Extraordinaria resistencia.

Envase	Contenido	Código	Código de barras EAN13	Uds caja
Bote	250 ml	T032680	8411729326807	18
	500 ml	T032664	8411729326647	16
	1 l	T032672	8411729326722	12
Bidón	5 l	T032698	8411729326982	2
	24 l	T002089	8411729020897	1

Envase	Contenido	Código	Código de barras EAN13	Uds caja
Tubo Blister	50 ml	T014100	8411729141004	12
Tubo Estuche	175 ml	T032649	8411729326494	12
Bidón	5 l	T000067	8411729000677	2

Envase	Contenido	Color	Código	Código de barras EAN13	Uds caja
Aerosol	400 ml	Transparente	T044453	8411729444532	12

Envase	Contenido	Color	Código	Código de barras EAN13	Uds caja
Tubo Blister	50 ml	Transparente	T035048	8411729350482	12
Bote	500 ml	Transparente	T021949	8411729219499	16

SINTEX PVC-U

Adhesivo para unión de tuberías de PVC.

Para todo tipo de aplicaciones.

Cumple UNE 14814 PVC-U.

Permite unir tubos con holguras hasta 0,6 mm.

Ensayado con éxito durante 1.000 horas a 51 bar de presión = 520m. columna de agua.



Para PVC rígido y flexible.



Resiste 16 bares PN.



Con pincel.



Conservación 24 meses.



Sintex PVC-U

Adhesivo soldador para la unión rápida, resistente y duradera de tuberías, planchas y accesorios de PVC rígido y flexible en sistemas de presión. Cumple normativas UNE-EN 14814 PVC-U/PN16.

Aplicaciones:

- Todo tipo de aplicaciones: Saneamiento, Piscinas, Riego y Reparaciones e Instalaciones profesionales en general.
- Resiste hasta 16 bares de presión nominal superando con éxito un ensayo de 1.000 h a 51 bares de presión, (equivalente a una columna de agua de 520 m).
- Permite unir tubos con holgura de hasta 0.6 mm.

Ventajas:

- Adhesivo para tuberías de PVC rígido y flexible.
- Secado rápido.
- Mayor vida útil, hasta 24 meses.

Sintex Limpiador PVC

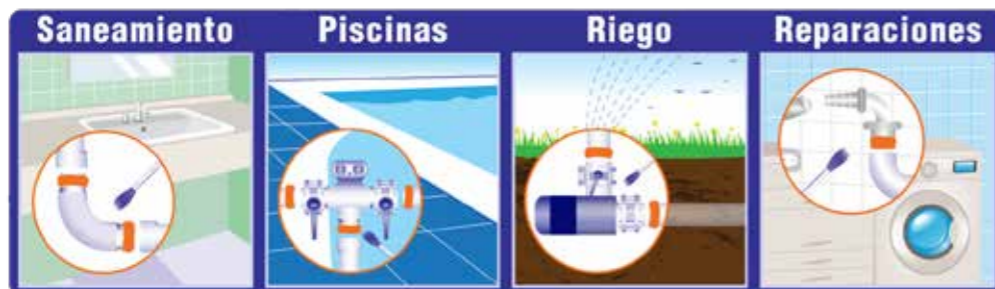
Disolvente limpiador para el uso con el adhesivo Sintex PVC-U.

Aplicaciones:

- Limpieza y desengrase de las superficies antes de pegar tuberías o manguitos.
- Limpieza de los pinceles y utensilios utilizados en el pegado.

Ventajas:

- Facilita el encolado y asegura una adhesión óptima del PVC.



Envase	Contenido	Código	Código de barras EAN13	Uds caja
Tubo Estuche	125 ml	T047944	8411729471422	12
		T047142	8411729471422	32
Bote con Pincel	250 ml	T015826	8411729158262	12
		T015834	8411729158347	12
		T015842	8411729158422	12

Envase	Contenido	Código	Código de barras EAN13	Uds caja
Bote	500 ml	T015859	8411729158590	16



Fix Instantáneo

Adhesivos de cianoacrilato para uso doméstico.

Aplicaciones:

- Pegado y reparación en múltiples materiales.

Ventajas:

- Pegado instantáneo.
- Alta resistencia.
- Incoloro.

FIX CA-24

Adhesivo de cianoacrilato transparente de baja viscosidad.

Aplicaciones:

- Cianoacrilato transparente de baja viscosidad para el pegado de gomas, piezas de metal, caucho y plástico.

Ventajas:

- Los materiales quedan adheridos entre sí en segundos, por lo que le hace ideal para reparaciones rápidas.
- No se necesita medios de fijación adicionales.
- Mecanización inmediata.
- Sin disolventes. materiales.

KIT FIX CA-30 + Acelerante

Adhesivo de cianoacrilato y spray acelerante para madera.

Aplicaciones:

- Pegado de todo tipo de materiales, especialmente porosos tales como madera o aglomerado.
- Pegado de piezas de madera como remates en cocinas y muebles de madera: frisos, copetes, embellecedores, ingletes, etc.

Ventajas:

- La aplicación del spray acelerante antes del adhesivo CA-30 permite resultados óptimos de pegado evitando la filtración en materiales muy porosos como la madera.
- Uniones rápidas.
- Resultados invisibles.
- Alta resistencia.

SINTEX H-26

Poliestireno expandido

Adhesivo especial para poliestireno expandido.

Aplicaciones:

- Pegado y montaje de placas de aislamiento y piezas decorativas de poliestireno expandido.

Ventajas:

- Máxima adhesión.
- No daña el porexpan.
- Uniones fuertes y duraderas.

Pegapapel

Pegamento líquido en lápiz para papel.

Aplicaciones:

- Pegado de papel, cartón, cartulina, fotografías, etc.

Ventajas:

- Transparente.
- Lavable.
- No mancha.
- Con esponja dosificadora.

Envase	Contenido	Color	Código	Código de barras EAN13	Uds caja
Frasco Blister	8 gr	Transparente	T021469	8411729214692	12
Tubo Blister	3gr	Transparente	T021451	8411729214517	24

Envase	Contenido	Color	Código	Código de barras EAN13	Uds caja
Frasco	20 gr	Transparente	T025411	8411729254117	12

Envase	Contenido	Color	Código	Código de barras EAN13	Uds caja
Frasco + Aerosol	50 gr + 150 ml	Transparente	T025031	8411729250317	6

Envase	Contenido	Código	Código de barras EAN13	Uds caja
Bote	1 l	T065177	8411729651770	12
Bidon	5 l	T065185	8411729651855	2

Envase	Contenido	Código	Código de barras EAN13	Uds caja
Lápiz	30 ml	T022079	8411729220792	20

CINTAS ADHESIVAS



Cintas Adhesivas

- 84 Cinta de Doble Cara
- 84 Cinta de Doble Cara con Fibras
- 85 Cinta Autosoldable
- 85 Cinta Reparado
- 86 Cinta de Carrocero / Pintor
- 86 Cinta Americana
- 87 Cinta de Embalaje

Quilosa ofrece una amplia gama de cintas adhesivas para dar solución a cualquier necesidad en el hogar. De alta calidad y fácil uso donde se garantiza una solución definitiva.



Cinta de Doble Cara

Cinta adhesiva de doble cara muy fuerte y de alto rendimiento.

Aplicaciones:

- Montaje de perfiles y rieles.
- Montaje de espejos.
- Montaje en general.
- Montaje de aparatos de servicio y domésticos.

Ventajas:

- Cinta de muy alta adherencia a superficies polares y apolares.
- Excelente resistencia a la humedad.
- Alta fijación.
- Alta resistencia al desgarro.

Envase	Contenido	Color	Código	Código de barras EAN13	Uds caja
Blistér	19 mm x 1,5 m	Blanco	T021287	8411729212872	12



Cinta de Doble Cara con Fibras

Cinta de doble cara con fibras con una fuerza de adhesión y sujeción inicial extrema.

Aplicaciones:

- Perfecto para aplicaciones de soporte de mucha carga.
- Superficies lisas y rugosas.
- Montaje fácil e instantáneo de todo tipo de objetos (p. ej., placas, ganchos, sistemas de alarma).

Ventajas:

- Excelente resistencia interna y buena fijación.
- Adherencia final ultra alta en distintas superficies.
- Poder de sujeción extremo.
- El tejido de poliéster aporta resistencia y permite rasgar con la mano el producto.

Envase	Contenido	Color	Código	Código de barras EAN13	Uds caja
Blistér	19 mm x 2,5 m	Azul	T021295	8411729212957	12



Cinta Autosoldable

Cinta aislante autovulcanizable de butilo.

Aplicaciones:

- Unión y reparación de una amplia variedad de cables dieléctricos sólidos de corriente de hasta 10 KV.
- Aislamiento, impermeabilización y protección de componentes eléctricos.

Ventajas:

- Excelentes propiedades físicas y eléctricas con un alto grado de estabilidad en condiciones de uso.
- La cinta se amalgama rápidamente tras aplicarla bajo tensión; ofrece una envoltura homogénea sin espacios, y no necesita calor o presión externos.
- Compatible con una amplia variedad de aislamientos de cables dieléctricos de goma y plástico.
- La cinta se elimina sin dejar rastro cortándola, y puede emplearse como medio temporal de aislamiento o protección.
- La cinta debe protegerse con material protector de rayos UV durante su uso.
- Se suministra en un formato fácil de manipular y aplicar. La cinta está intercalada con un revestimiento de plástico desechable.

Envase	Contenido	Color	Código	Código de barras EAN13	Uds caja
Blistér	19 mm x 3 m	Negra	T021311	8411729213114	12



Cinta Reparatodo

Cinta autovulcanizable de silicona.

Aplicaciones:

- Identificación de distintos conductos, líneas y cables.
- Mejora de la fricción en mangos, barras y asas.
- Sellado de fugas en tuberías, cañerías y mangueras.
- Aislamiento de conectores eléctricos, mazos y conjuntos de cables, barras colectoras, armaduras de campos y motores.
- Uso en barcos, coches, embarcaciones, automóviles y aeronaves.
- Uso en aplicaciones domésticas: de jardinería, interior, exterior e industriales.
- Uso en motores, dispositivos electrónicos y aplicaciones domésticas.
- Reparación de cañerías, mangueras, tuberías, canalizaciones, conductos, tubos y cables.

Ventajas:

- Permite crear un sello estanco al aire y al agua en segundos.
- Aislamiento de clase H.
- Extremadamente versátil.
- Funciona en cualquier superficie, con polvo, aceites, combustibles, productos químicos y cualquier material de cualquier forma.
- Nunca se vuelve gomosa o pegajosa, no como las cintas aislantes o de embalar.
- Fácil de limpiar, es resistente a combustibles, aceites, ácidos, disolventes, agua de mar, sal de roca y a la abrasión de los rayos UV.

Envase	Contenido	Color	Código	Código de barras EAN13	Uds caja
Blistér	19 mm x 3 m	Transparente	T021360	8411729213602	12



Cinta de Carrocero / Pintor

Cinta de pintor de alta calidad, de 110 micras de grosor, de papel crepé revestido de aceite de silicona y una cara de adhesivo acrílico de base acuosa.

Aplicaciones:

- Enmascaramiento de superficies para aplicaciones de spray, pintura, lacado y enlucido.
- Enmascaramiento de la carrocería de automóviles durante la pintura (si se va a secar en una cámara de calor, debe utilizarse una cinta especial resistente al calor).
- Protección de superficies de metal, plástico y cristal frente a arañazos.
- Revestimiento de bordes afilados para aumentar la seguridad.
- Colocación de componentes técnicos pequeños (como transistores) pegándolos a la cinta.
- Protección de bordes de espejos y cristales frente a desconchados.
- Empalme de cintas y hojas de papel.

Ventajas:

- Buena adaptabilidad.
- No deja residuos adhesivos.
- Bordes lisos recortados.
- Sujeción potente.
- Buena capacidad de retracción.

Envase	Contenido	Color	Código	Código de barras EAN13	Uds caja
Cinta	18 mm x 45 m	Ecru	T021154	8411729211547	52
	24 mm x 45 m	Ecru	T021162	8411729211622	40
	29 mm x 45 m	Ecru	T021170	8411729211707	32
	36 mm x 45 m	Ecru	T021204	8411729212049	28
	48 mm x 45 m	Ecru	T021212	8411729212124	20



Cinta Americana

Cinta adhesiva de alta resistencia.

Aplicaciones:

- Para reparar, sellar, pegar, fijar y aislar. Adhiere sobre caucho, cuero, madera, metal, plástico, lona, etc.
- Es un producto muy útil en trabajos de bricolaje y para todo tipo de reparaciones en el hogar.

Ventajas:

- Está formada por 3 capas: polietileno (impermeable), poliéster (resistente) y elastómero (adherente). Soporta temperaturas desde -5°C hasta 70°C. Tiene una elevada resistencia a la tracción: hasta 15 kg por vuelta.
- Alta resistencia y gran fuerza de adhesión a todos los soportes.
- Con fibras, que añaden mayor resistencia a la tracción.

Envase	Contenido	Color	Código	Código de barras EAN13	Uds caja
Cinta	50 mm x 10 m	Gris	T015206	8411729152062	12
	50 mm x 10 m	Negra	T021220	8411729212209	12
	50 mm x 25 m	Gris	T021246	8411729212469	6
	50 mm x 25 m	Negra	T021253	8411729212537	6
	50 mm x 50 m	Gris	T021261	8411729212612	6
	50 mm x 50 m	Negra	T021279	8411729212797	6



Cinta de Embalaje

Cinta adhesiva acrílica para embalar.

Aplicaciones:

- Envasado
- Aplicaciones de cierre de cartones ligeros, reparación de papel y sujeción.
- Ideal para portarrollos de oficina y almacén.
- Aplicación en palés y categorización de productos.
- Envoltura con láminas.
- Protección de etiquetas.

Ventajas:

- Lámina de PP resistente y duradera.
- Buena adherencia y conexión duradera.
- Alta transparencia (versión transparente).
- Fácil de usar.
- Impermeable.

Envase	Contenido	Color	Código	Código de barras EAN13	Uds caja
Cinta	48 mm X 66	Marrón	T021394	8411729213947	36
	48 mm X 66	Transparente	T021402	8411729214029	36
	48 mm X 132	Marrón	T021410	8411729214104	24
	48 mm X 132	Transparente	T021444	8411729214449	24

ANCLAJE QUÍMICO



Anclajes Químicos

- 90 Cánulas Mezcladoras para Anclajes Químicos
- 90 Tamices para Anclajes Químicos
- 90 Pistola Productos Difícil Extrusión
- 90 Pistola Anclaje Químico 380 MI
- 90 EV1 Anclaje Químico Poliéster sin Estireno
- 91 EV2 Anclaje Químico Epoxi
- 91 EV-3 Anclaje Químico Epoxi Acrilato

MÁXIMA FIABILIDAD PARA LA FIJACIÓN PROFESIONAL

En la gran mayoría de los sistemas constructivos actuales existe la necesidad de realizar anclajes y fijaciones de las máximas prestaciones. Muchas de estas fijaciones tienen una función vital, lo que requiere el empleo de productos plenamente garantizados.

Quilosa ofrece una completa gama de anclajes químicos adaptados a las necesidades de los profesionales de la construcción.

En piedra, hormigón, ladrillo, mampostería o cemento, en cada material y en cada aplicación, los anclajes químicos de QUILOSA siempre le proporcionarán la máxima resistencia y seguridad.

Anclajes Químicos

Anclajes Químicos



Cánulas Mezcladoras



Tamices



Cánulas Mezcladoras

Mezclador para anclaje químico bicomponente.

Ventajas:

- Permite un mezclado más rápido.
- Reduce el desperdicio de producto en las primeras emboladas.
- Facilita la aplicación, con muy poca resistencia a la extrusión.

Tamices

Tamiz para anclajes en sustratos huecos de 15 x 85 mm.

Aplicaciones:

- Aplicación en materiales huecos como ladrillos o bloques de hormigón.

Ventajas:

- Facilita la distribución correcta del anclaje en el hueco a rellenar.

Pistola Productos Difícil Extrusión

Pistola para cartuchos de anclaje químico de 300 ml.

Aplicaciones:

- Pistola de alta calidad, facilita la extrusión en cartuchos tanto de anclajes químicos como otros productos en cartuchos de 310 ml.

Pistola Anclaje Químico 380 MI

Pistola para cartuchos de anclaje químico de 380 ml.

Aplicaciones:

- Pistola de fácil uso para cartuchos de anclaje químico de hasta 380 ml.

EV1 Anclaje Químico

Poliéster sin Estireno

El anclaje químico EV1 es un adhesivo bicomponente de curado rápido para realizar anclajes en soportes de construcción macizos o huecos como paredes, pilares, muros, fachadas, suelos...

Aplicaciones:

- Fijación de puertas, marcos y cierres metálicos.
- Colocación de toldos y marquesinas.
- Instalación de inodoros y sanitarios en general.
- Fijación de aparatos de aire acondicionado y antenas parabólicas.
- Fijación de estanterías.

Ventajas:

- Aplicable en materiales huecos y macizos.
- Máxima resistencia a las 24 horas.
- Indicado en distancias a borde reducidas.
- No gotea en aplicaciones a techo.
- Incluye 2 cánulas mezcladoras.
- Dosificación sin esfuerzo.
- Reutilizable.

EV2 Anclaje Químico Epoxi basada en Vinilester sin Estireno

El anclaje químico EV2 es una resina Epoxi de dos componentes para cargas pesadas de alto rendimiento, curado rápido y de bajo olor basada en tecnología vinilester sin estireno de alta reactividad. Proporciona una muy buena resistencia térmica y química, su uso es muy indicado en ambientes altamente corrosivos o en condiciones de húmeda, incluso en anclajes subacuáticos.

Aplicaciones:

- Maquinaria pesada y aplicaciones críticas en mampostería y hormigón.
- Fijación de grúas.
- Anclajes de elementos prefabricados.
- Sujeción de pasamanos.
- Pórticos de señalización en carretera.
- Muros huecos.
- Fijación en ambientes húmedos

Ventajas:

- Recomendado tanto para cargas pesadas, tanto estáticas y como dinámicas.
- Aplicación en sustratos secos o húmedos. Incluso bajo el agua.
- Alta resistencia química: apto en ambientes corrosivos.
- Para taladros de diámetros medianos-grandes y altas profundidades de empotramiento.
- Incluye 2 cánulas mezcladoras.
- Reutilizable.

EV3 Anclaje Químico Epoxi Acrilato

El Anclaje Químico EV 3 es una resina de dos componentes estireno libre epoxi acrilato, para uso en hormigón y mampostería. Se trata de un producto de alto rendimiento y curado rápido, diseñado con una resina de alta resistencia de anclaje para fijaciones críticas de elevada carga especialmente en entornos corrosivos o en condiciones húmedas.

Aplicaciones:

- Adecuado para sustratos sólidos y huecos.
- Luces exteriores (elementos de iluminación para balcones y terrazas).
- Escaleras de piscinas. Barra de refuerzo e instalaciones roscadas.
- Postes pesados, farolas.
- Armarios colgantes y persianas.

Ventajas:

- Aplicaciones de carga media y pesada.
- Adecuado para superficies secas y mojadas. Incluso se puede usar debajo del agua.
- Alta resistencia química: adecuado para ambientes agresivos.
- Para diámetros.
- Para perforaciones de diámetros medio-grandes y de profundidades altas.
- Incluye 2 cánulas mezcladoras.
- Sin estireno.
- Re-usable.

Envase	Contenido	Código	Código de barras EAN13	Uds caja
Bolsa	10 ud	T026195	8411729261955	5

Envase	Contenido	Código	Código de barras EAN13	Uds caja
Bolsa	10 ud	T026203	8411729262037	5

Envase	Código	Código de barras EAN13	Uds caja
Unidad	T027136	8411729271367	1

Envase	Código	Código de barras EAN13	Uds caja
Unidad	T033076	8411729330767	1

Envase	Contenido	Color	Código	Código de barras EAN13	Uds caja
Cartucho	300 ml	Gris	T025668	8411729256685	12
	380 ml	Gris	T034504	8411729345044	12

Envase	Contenido	Color	Código	Código de barras EAN13	Uds caja
Cartucho	300 ml	Gris	T005306	8411729053062	12
	380 ml	Gris	T034520	8411729345204	12

Envase	Contenido	Color	Código	Código de barras EAN13	Uds caja
Cartucho	300 ml	Gris	T027011	8411729270117	15



Video de producto



SISTEMA DE IMPERMEABILIZACIÓN



Aqua Protect es una gama muy completa de impermeabilizantes desarrollados bajo una nueva tecnología para la reparación, sellado e impermeabilización de superficies expuestas al agua, a los rayos UV y a las peores condiciones de intemperie. Garantizan una solución definitiva a los problemas de humedad que puedan surgir en nuestros hogares.

Aqua Protect

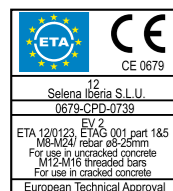
- 94 Aqua Protect Silicona MS Líquida
- 94 Aqua Protect Reparador Antigoteras
- 95 Aqua Protect Caucho Acrílico con Microfibras
- 95 Aqua Protect Impermeabilizante Reductor Térmico
- 96 Aqua Protect Transitable P4
- 98 Hidrorepelente para Fachadas y Tejados
- 98 Hidrorepelente para Suelos
- 99 Cintas Bituminosa
- 99 Imprimación base acrílica

Sistema Cool-R

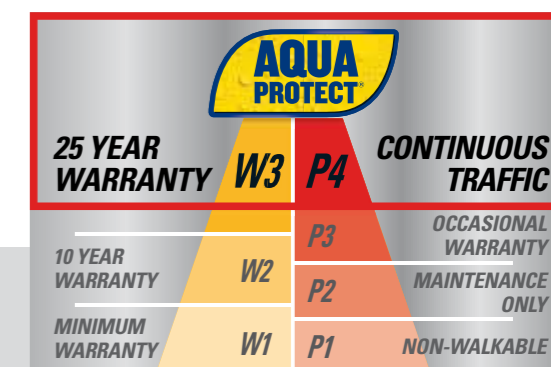
- 101 Revestimiento impermeabilizante reflectante Cool-R
- 102 Revestimiento impermeabilizante reflectante Cool-R XS
- 102 Revestimiento impermeabilizante reflectante Cool-R XD
- 103 Revestimiento impermeabilizante reflectante Cool-R XL + D

Aqua Protect

Aqua Protect



Vídeo Producto



AQUA PROTECT Silicona MS Líquida

Revestimiento elástico, basado en tecnología MS, listo para usar, de curado a temperatura ambiente en contacto con la humedad del aire, para la impermeabilización y reparación de cubiertas.

Aplicaciones:

- Impermeabilización y protección de cubiertas planas e inclinadas, canalones, terrazas (transitables para mantenimiento o de forma esporádica), uniones en chimeneas, claraboyas y salidas de ventilación.
- Aplicable sobre los materiales más habituales de construcción e impermeabilización, Metales en general (cobre, zinc, aluminio, acero inoxidable, etc), Aislamientos térmicos (poliuretano, poliestireno), Madera (aglomerado, contrachapado).
- Indicado especialmente para la reparación de fugas, uniones entre tejados y juntas entre las canalizaciones y la obra.

Ventajas:

- Certificado ETA (10 años de garantía).
- Aplicable incluso en superficies húmedas y bajo lluvia.
- Gran capacidad de relleno.
- Alta resistencia al agua estancada y a los rayos UV.
- No necesita imprimación y no merma.
- Puede utilizarse como adhesivo para pavimentos cerámicos.
- 400 % elástico.
- Pintable y Embaldosable

AQUA PROTECT Reparador

Membrana impermeabilizante para reparaciones exprés. Basada en tecnología MS, es capaz de realizar reparaciones en tan solo 5 minutos. Producto listo para usar.

Aplicaciones:

- Especialmente indicado para la reconstrucción y reparación de fugas, puntos singulares en terrazas, canalizaciones, canalones, bajantes, tuberías y desagües. Aplicable en todo tipo de superficies: juntas en chimeneas, tragaluces, uniones de techo a pared vertical, protección de anclajes verticales y horizontales (pararrayos, antenas parabólicas e iluminación) y trabajos en planos verticales o inclinados.

Ventajas:

- Apto para zonas húmedas.
- Alta capacidad de llenado y puente para grietas y hendiduras.
- Alta resistencia al agua estancada y a los rayos ultravioleta y a las diferentes condiciones climáticas.
- Se puede aplicar sin imprimación. *
- Muy buena adherencia a una amplia gama de materiales de construcción comunes (hormigón, cemento, tejas cerámicas, tejas, etc.)
- Alta elasticidad (hasta 400%).
- Se puede pintar.

AQUA PROTECT P4 Transitable

Revestimiento elástico, basado en tecnología MS, listo para usar, de curado a temperatura ambiente en contacto con la humedad del aire, para la impermeabilización y reparación de cubiertas, incluidas todo tipo de cubiertas y terrazas transitables.

Aplicaciones:

- Las superficies deberán estar limpias y secas.
- Aplicar directamente con una brocha, rodillo, espátula o máquina Airless.
- Para mayores resultados, aplicar en dos capas y colocar la malla de refuerzo AQUAPROTECT RF entre las mismas.

Ventajas:

- Aplicable en superficies húmedas incluso bajo lluvia, resiste a la intemperie y a los rayos UV.
- Sin merma y sin disolventes.
- Pintable.
- Gran capacidad de relleno.
- Alta transitabilidad (P4): Tránsito peatonal diario.

Envase	Contenido	Color	Código	Código de barras EAN13	Uds caja
Lata	1 kg	Blanco	T049262	8411729492625	6
		Gris	T003061	8411729030612	6
		Negro	T003095	8411729030957	6
		Terracota	T003079	8411729030797	6
5 kg		Blanco	T049270	8411729492700	2
		Gris	T003111	8411729031114	2
		Negro	T003160	8411729031602	2
		Terracota	T003129	8411729031299	2
25 kg		Blanco	T002808	8411729028084	1
		Gris	T003251	8411729032517	1
		Negro	T003327	8411729033279	1
		Terracota	T003319	8411729033194	1

Envase	Contenido	Color	Código	Código de barras EAN13	Uds caja
Lata	1 kg	Blanco	T042481	8411729424817	6
		Gris	T042531	8411729425319	6
		Terracota	T042549	8411729425494	6

Envase	Contenido	Color	Código	Código de barras EAN13	Uds caja
Lata	1 kg	Gris	T048025	8411729480257	6
		Terracotta	T048041	8411729480417	6
5 kg		Gris	T040444	8411729404444	2
		Terracotta	T040451	8411729404512	2
20 kg		Gris	T041053	8411729410537	1
		Terracotta	T041459	8411729414597	1



AQUA PROTECT Caucho Microfibras

Resina líquida en base acrílica con microfibras, formando un recubrimiento elástico e impermeabilizante diseñado para las reparaciones en cubiertas planas, terrazas y balcones. Las microfibras ultra-finas proporcionan propiedades mecánicas muy elevadas. De aplicación en obra nueva y rehabilitación.

Aplicaciones:

- Renovación de impermeabilizaciones en cubiertas de obra nueva o rehabilitación de hormigón, metal, tejas y láminas bituminosas viejas y nuevas. Debe aplicarse con rodillo. Es compatible con diferentes tipos de superficies como láminas de betún, hormigón, baldosas cerámicas, chapa de acero galvanizado, acero inoxidable y aluminio. Temperatura ambiente durante la aplicación de + 5 ° C a 35 ° C.

Ventajas:

- Gran resistencia a las micro-grietas.
- Elasticidad extendida (300%).
- Baja absorción de agua.
- Alta durabilidad: hasta 15 años.
- Alta resistencia a las condiciones climáticas cambiantes, lo que garantiza una calidad de reparación alta y estable durante muchos años.

AQUA PROTECT Reductor

Resina líquida con nueva tecnología reflectante reforzada con microfibras ultra finas que contribuyen al ahorro y la eficiencia energética.

Aplicaciones:

- Alto nivel de reflectancia y emisividad solar que libera la mayor parte del calor absorbido y refleja los rayos UV, reduciendo la temperatura en la superficie aplicada, logrando así una mejora significativa del confort térmico en el interior del edificio.

Ventajas:

- Revestimiento elástico.
- Obra nueva y rehabilitación.
- Aplicable sobre todo tipo de soportes: Hormigón, chapa metálica, lámina asfáltica, tejas, etc.
- Aplicación con rodillo y máquina airless.
- Ahorro energético y sostenible.
- Contribuye a certificaciones verdes de edificios.

AQUA PROTECT

Tabla comparativa

	P4 TRANSITABLE	SILICONA MS LIQUIDA	SILICONA LÍQUIDA	POLIUREA POLIURETANO	CAUCHO MICROFIBRAS	REDUCTOR TÉRMICO	ACRÍLICO
Resistencia al agua estancada	Excelente	Excelente	Alto	Alto	Medio	Medio	Bajo
Transitabilidad	Excelente	Medio	Bajo	Alto	Bajo	Bajo	Bajo
Resistencia UV	Alto	Alto	Alto	Medio	Medio	Medio	Medio
Adhesión a superficies húmedas	Medio	Medio	Medio	Bajo	Bajo	Bajo	Bajo
Eficiencia Energética	Medio	Medio	Medio	Bajo	Alto	Excelente	Medio
Elasticidad a lo largo del tiempo	Excelente	Excelente	Alto	Medio	Alto	Alto	Medio
Grandes superficies	Alto	Medio	Medio	Alto	Alto	Alto	Alto
Sostenibilidad	Medio	Medio	Medio	Bajo	Alto	Excelente	Medio
Gran capacidad de relleno	Alto	Alto	Alto	Alto	Medio	Medio	Bajo
Facilidad de aplicación	Excelente	Excelente	Medio	Bajo	Alto	Alto	Medio
Necesita Imprimación	No	No	Sí	Sí	Sí	Sí	Sí

Envase	Contenido	Color	Código	Código de barras EAN13	Uds caja
Tarrina	1 kg	Gris	T048090	8411729480905	6
		Terracota	T048108	8411729481087	6
5 kg	5 kg	Gris	T048165	8411729481650	1
		Terracota	T048140	8411729481407	1
20 kg	20 kg	Gris	T041889	8411729418892	2
		Terracota	T042028	8411729420284	2

Envase	Contenido	Color	Código	Código de barras EAN13	Uds caja
Tarrina	20 kg	Blanco	T042135	8411729421359	2



Hidrorepelente para Fachadas y Tejados

Hidrofugante líquido incoloro a base de resinas de siloxanos en disolvente orgánico, para la protección de materiales de construcción, proporcionándoles hidro-repelenza.

Aplicaciones:

- Tratamiento de repelenza al agua sobre paredes y tejados expuestos a la lluvia, manteniendo el aspecto original de los materiales. Ideal para proteger paredes exteriores de ladrillo, piedra o tejados, monumentos y materiales porosos que se pretendan impermeabilizar manteniendo su aspecto original.
- No utilizar en materiales no porosos, materiales encerados o cubiertos de óleos, madera, etc.

Ventajas:

- Antimusgo.
- Invisible (Transparente).
- Anti-humedad.
- Resistente a los rayos UV.
- No deja brillo, manteniendo el aspecto natural de los materiales.

Envase	Contenido	Color	Código	Código de barras EAN13	Uds caja
Bote	0,750 L	Incoloro	T000034	8411729000349	6
	5 L	Incoloro	T000075	8411729000752	2
Bidón	25 L	Incoloro	T007138	8411729071387	1



Hidrorepelente para Suelos

Hidrofugante líquido incoloro a base de resinas de siloxanos y fluorosilanos en disolvente orgánico, para la protección de suelos porosos de humedad, y diferentes tipos de manchas y aceites.

Aplicaciones:

- Tratamiento de protección de suelos sobre materiales de construcción absorbentes:
 - Terrazas.
 - Balcones.
 - Patios.
 - Jardines.
 - Barbacoas, etc.
- No utilizar en materiales no porosos, materiales encerados o cubiertos de óleos, madera, etc.

Ventajas:

- Antimusgo - Antihumedad - Antimanchas.
- Invisible (Transparente).
- Transitable.
- Resiste a los Rayos UV.
- Repele agua y aceite.

Envase	Contenido	Color	Código	Código de barras EAN13	Uds caja
Bote	0,750 L	Incoloro	T000109	8411729001094	6
	5 L	Incoloro	T000125	8411729001254	2
Bidón	25 L	Incoloro	T007146	8411729071462	1



Cinta Bituminosa

Cinta de impermeabilización bituminosa autoadhesiva protegida con película de aluminio.

El fuerte poder adherente la hace ideal para el sellado, impermeabilización y protección de cualquier superficie.

Aplicaciones:

- Protección y reparación de diferentes tipos de cubiertas (metal, plástico, fibrocemento).
- Sellado de marcos y tragaluces, parapetos, estructuras de vidrio y plástico.
- Sellado de juntas de hormigón, recubrimiento de aberturas entre los marcos de las ventanas y la pared.
- Reparación de azulejos, canalones, tubos de metal, techos de fibrocemento y placas de metal.

Ventajas:

- Versátil y fácil de usar. Aplicación en frío de una manera sencilla y rápida.
- Excelente resistencia a la intemperie y los rayos UV.
- Buena adhesión inicial y fuerte sellado.
- Gran adherencia a los metales, madera, mármol, cerámica, hormigón, piedra y algunos tipos de plástico.

Envase	Contenido	Color	Código	Código de barras EAN13	Uds caja
Cinta	10 cm x 10 m	Aluminio	T002188	8411729021887	3
	10 cm x 10 m	Terracota	T049189	8411729491895	3
	10 cm x 10 m	Negra	T010819	8411729108199	3
	30 cm x 10 m	Aluminio	T010827	8411729108274	1
	30 cm x 10 m	Terracota	T010843	8411729108434	1
	30 cm x 10 m	Negra	T012435	8411729124359	1



Primer Waterproofing base acrílica

Imprimación en base a una dispersión de resina sintética en agua.

Aplicaciones:

- Imprimación en base agua que mejora la adherencia de la Silicona MS líquida sobre materiales bituminosos evitando la decoloración posterior de los componentes de los materiales bituminosos. Para uso en interiores y exteriores.

Ventajas:

- Gran poder de cobertura.
- Fácil aplicación, buena brochabilidad y nivelación.
- Ecológico: Producto en base acuosa.
- Fácil de aplicar con rodillo.
- Rápido secado.
- Bajas emisiones. Sin disolventes.

Envase	Contenido	Color	Código	Código de barras EAN13	Uds caja
Garrafa	5 L	Blanco (Transparente al secar)	T017806	8411729178062	1

Revestimiento Impermeabilizante Altamente Reflectante



Enfriamiento



Impermeabilizante



Reflectante



No propagación del fuego



Durabilidad

- Reduce la temperatura en el interior de los edificios a través de las cubiertas
- Reduce el consumo energético
- Prolonga la vida de las cubiertas
- Índice de Reflectancia Solar (SRI): 107
- Gran resistencia a los rayos UV
- Elástico
- Transitable
- Resistente al agua estancada



COOL-R es un revestimiento impermeabilizante altamente reflectante que combina los beneficios de reducción de temperatura en el interior de los edificios y proporciona una excelente membrana de impermeabilización para la superficie de la cubierta.

Gracias a la tecnología aplicada, el revestimiento Cool-R tiene un alto valor de SRI (Índice de Reflectancia Solar = 107) y unos altos parámetros de impermeabilización. La temperatura de la cubierta se verá reducida hasta un 70%, y en el interior del edificio hasta 10°C con el uso de COOL-R.



COOL-R Altamente Reflectante

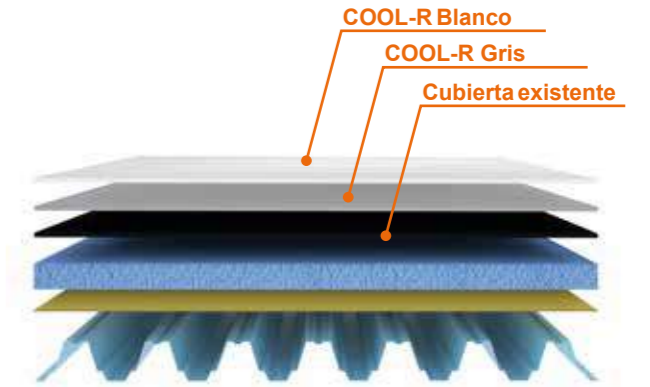
Revestimiento Impermeabilizante Altamente Reflectante.

Aplicaciones:

- Cubiertas planas de metal y sustratos de hormigón cubiertos con membranas bituminosas/PVC.
- Rehabilitación de cubiertas.
- Plantas de producción, centro logísticos, centros comerciales.

Ventajas:

- Eliminación de los problemas de sobrecalentamiento en las cubiertas.
- Proteger la cubierta contra los efectos adversarios de la radiación solar.
- Membrana continua impermeabilizante de altas características.
- Carga ligera de la estructura de la cubierta.



Sistemas reflectivos

Todos los sistemas reflectivos han sido creados para ofrecer cubiertas frías por reflexión solar (SRI=107), lo que significa: material reflectante y alta emisividad. Adicionalmente, para garantizar una impermeabilización de calidad, ofrecemos una amplia gama de sistemas cuyas características dependen de las necesidades de nuestros clientes en cuanto a durabilidad, rendimiento y vida útil.

COOL-R:

- Los sistemas COOL-R proporcionan soluciones adaptadas a cada tipo de cubierta, aportando durabilidad y rendimientos de calidad en todo tipo de soportes.

	Producto	Consumo [kg/m ²]
Imprimación	En función del sustrato	En función del sustrato
Membrana	COOL-R Gris	0,9
	COOL-R Blanco	0,9
Características del sistema:		
Vida útil del revestimiento	W2 (10 años)	
Carga de uso	P2	
Espesor mínimo	1 mm	
Temperatura mínima de superficie	-35 °C	
Temperatura máxima de superficie	80 °C	
SRI (Índice de Reflectancia Solar)	107	
Resistencia a fuego externo	Broof (t1)	

Envase	Contenido	Color	Código	Código de barras	Uds caja
Bote	15 kg	Blanco	T022087	8411729220877	1
		Gris	T022095	8411729220952	1

Producto	Contenido	Color	Código	Código de barras	Uds caja
Armadura de refuerzo horizontal Cool-R	1,15 x 200 m		T029827	5902120114030	1
Armadura de refuerzo vertical Cool-R	0,15 x 100 m		T029991	5902120114023	1
Cool-R	Bote 15 kg	Blanco	T022087	8411729220877	1
Cool-R	Bote 15 kg	Gris	T022095	8411729220952	1

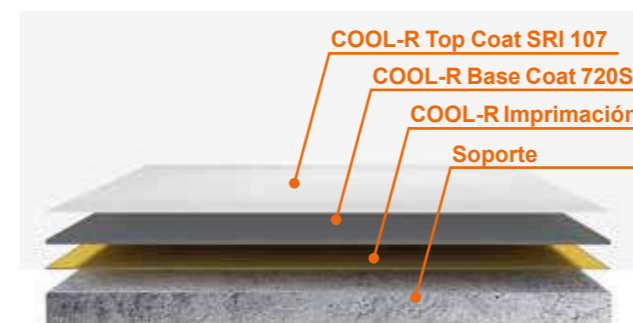


Video de producto

Sistema Cool-R



Sistema Cool-R

**COOL-R XS**

Altamente Reflectante

Sistema reflectante diseñado para ser utilizado bajo condiciones de aplicación exigentes: bajas temperaturas y alta humedad.

	Producto	Consumo [kg/m ²]
Imprimación	En función del sustrato	En función del sustrato
Membrana	CR Base Coat 710	0,8
	CR Base Coat 710	0,8
Top Coat	CR Top Coat SRI 107	0,25 - 0,35
Características del sistema:		
Vida útil del revestimiento	W2 (10 años)	
Zona climática	S (Grave)	
Carga de uso	P3: TH2 (60°C) P2: TH3 (80°C) P1: TH4 (90°C)	
Espesor mínimo	1,4mm	
Temperatura mínima de superficie	TL3 (-20°C)	
Temperatura máxima de superficie	TH4 (90°C)	
SRI (Índice de Reflectancia Solar)	107	
Resistencia a fuego externo	Broof (t1)	

COOL-R XD

Altamente Reflectante

El sistema COOL-R XD proporciona una mayor durabilidad de la superficie de la cubierta: tiempo mayor de vida útil (25 años) y alta carga de usuario.

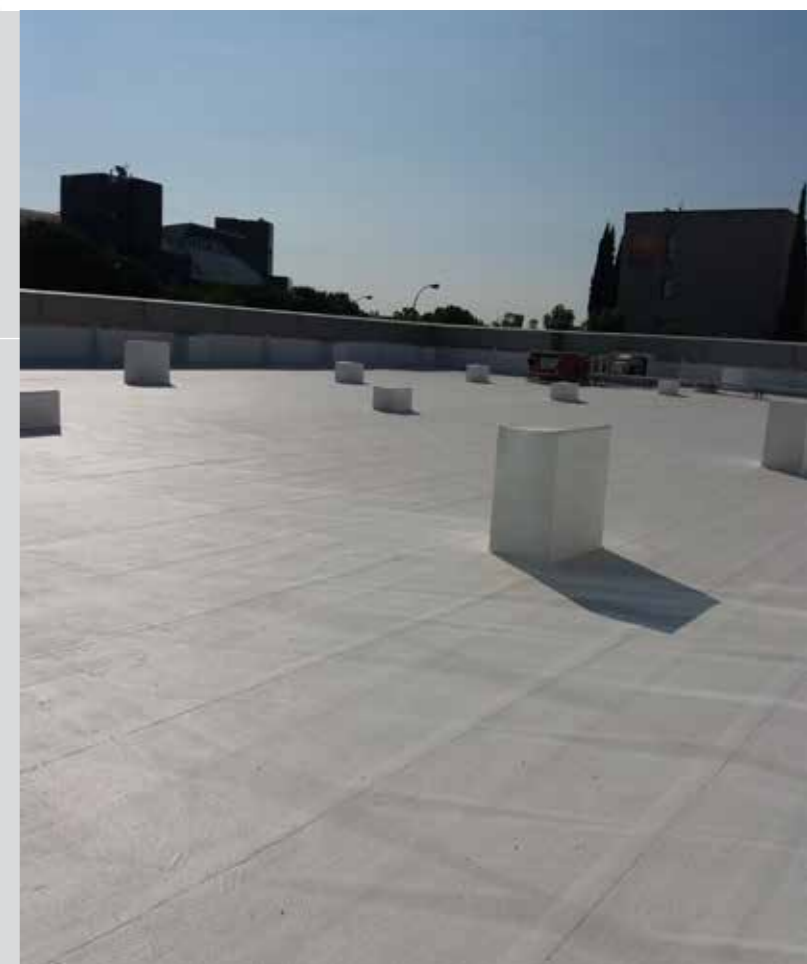
	Producto	Consumo [kg/m ²]
Imprimación	En función del sustrato	En función del sustrato
Membrana	CR Base Coat 710	1
	CR Base Coat 710	1
	Refuerzo	
Top Coat	CR Top Coat SRI 107	0,25 - 0,35
Características del sistema:		
Vida útil del revestimiento	W3 (25 años)	
Zona climática	S (Grave)	
Carga de uso	P4: TH2 (60°C), TH3 (80°C) P3: TH4 (90°C)	
Espesor mínimo	1,6mm	
Temperatura mínima de superficie	TL3 (-20°C)	
Temperatura máxima de superficie	TH4 (90°C)	
SRI (Índice de Reflectancia Solar)	107	
Resistencia a fuego externo	Broof (t1)	

COOL-R XL+D

Altamente Reflectante

El sistema COOL-R XL+D está especialmente indicado a superficies grandes ya que gracias a su tecnología, el tiempo de aplicación y curado es corto. Adicionalmente COOL-R XL+D mantiene altos parámetros para la durabilidad de la cubierta hasta 25 años.

	Producto	Consumo [kg/m ²]
Imprimación	En función del sustrato	En función del sustrato
Membrana	CR Base 720S	2
Top Coat	CR Top Coat SRI 107	0,25 - 0,35
Características del sistema:		
Vida útil del revestimiento	W3 (25 años)	
Zona climática	S (Grave)	
Carga de uso	P4	
Espesor mínimo	1,9mm	
Temperatura mínima de superficie	TL3 (-20°C)	
Temperatura máxima de superficie	TH4 (90°C)	
SRI (Índice de Reflectancia Solar)	107	
Resistencia a fuego externo	Broof (t1)	

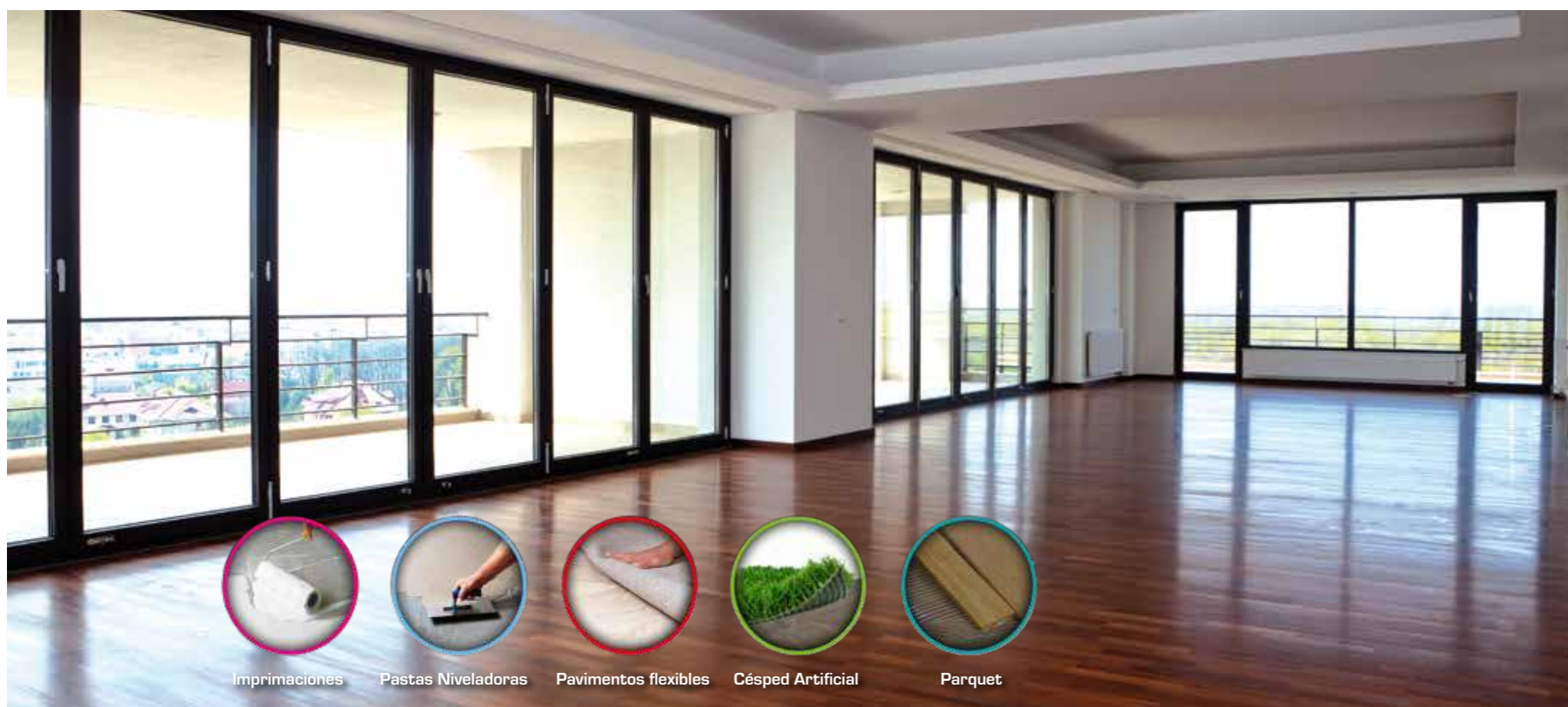


Producto	Contenido	Código	Código de barras	Uds caja
Cool-R base coat 710	25 kg	T015156	5902120165780	1
Cool-R top coat 107	25 kg	T018051	5902120165773	1

Producto	Contenido	Código	Código de barras	Uds caja
Cool-R base coat 710	25 kg	T015156	5902120165780	1
Cool-R top coat 107	25 kg	T018051	5902120165773	1

Producto	Contenido	Código	Código de barras	Uds caja
Cool-R PU 2k BC 720s (a)	186 Kg	T017970	5902120165711	1
Cool-R PU 2k BC 720s (b)	208 Kg	T022061	5902120165827	1
Cool-R top coat 107	25 kg	T018051	5902120165773	1

SISTEMAS PARA PAVIMENTOS



Imprimaciones

Pastas Niveladoras

Pavimentos flexibles

Césped Artificial

Parquet

Pasta Autoniveladora
 106 Quilosa WB-290
 106 Quilosa WB-280
 106 Quilosa LC-735

Imprimación & Adhesivos para Pavimentos
 107 Quilosa LC-705
 107 Quilosa LC-410

Adhesivo para pavimentos
 109 Quilosa BH-210 Adhesivo para pavimentos de Madera
 109 Quilosa BP-385 Adhesivo para pavimentos de madera y flexibles

Pasta Autoniveladora
 110 Quilosa BA-376 Adhesivo para pavimentos flexibles
 110 Quilosa WB-981 Adhesivo para paredes y suelos
 110 Quilosa WB-984 Adhesivo removible

Adhesivos Césped Artificial
 111 Quilosa Banda de Unión
 111 Quilosa BP-390 Adhesivo para césped artificial

La gama de productos QUILOSA para pavimentos incluye imprimaciones, pastas niveladoras y adhesivos. Ha sido desarrollada como respuesta a los requerimientos de los usuarios profesionales más exigentes, combinando calidad, fiabilidad y comodidad de aplicación.

Nuestro objetivo prioritario es la satisfacción de nuestros clientes a través de la más alta calidad de los productos y una atención especializada.



Quilosa WB-290

Imprimación
Sustratos absorbentes
y no absorbentes

Imprimación resistente a la saponificación que reduce la absorción e incrementa la adhesión de las pastas niveladoras sobre sustratos cementosos, igualmente protege los sustratos de yeso contra la humedad.

Aplicaciones:

- Aplicación en superficies de cemento, hormigón, anhidrita y sustratos de madera.
- Ideal para su aplicación en condiciones exigentes o sobre sustratos difíciles, incluso sin pasta niveladora.
- Uso interior y exterior.

Ventajas:

- Inodoro y sin disolventes.
- Pigmentado para la identificación de las superficies tratadas.
- Apto para suelo radiante.
- Alto rendimiento. Se puede diluir en una proporción de 1:5.
- Para paredes y suelos.
- Aplicación con rodillo o brocha.

Quilosa WB-280

Imprimación
sustratos no-absorbentes

Imprimación especial para mejorar la adhesión en sustratos lisos, firmes y no-absorbentes. Especialmente adecuado para colocar revestimientos sobre suelos viejos de vinilo, linóleo y caucho.

Aplicaciones:

- Viejos sustratos como azulejos de cerámica, piedra natural o terrazo.
- Másticos bituminosos, soleras u hormigón asfáltico laminado
- Superficies con sellados o recubrimientos antiguos
- Viejas superficies lisas y firmes.

Ventajas:

- Inoloro y sin disolventes
- Mono-componente y listo para usar para paredes y suelos
- Proporciona una adherencia óptima
- Buena resistencia al deslizamiento
- Tiempo de espera corto
- Fácil aplicación con rodillo
- Bajo consumo/alto rendimiento
- Adecuado para aplicar en subsuelos de sistemas de calefacción.

Quilosa LC-735

Pasta Autoniveladora
Espesor hasta 35 mm

Pasta autonivelante de fraguado rápido para el relleno, alisado y nivelado de todo tipo de pavimentos. Contiene fibra para mayor flexibilidad y durabilidad.

Aplicaciones:

- Uso en soleras de cemento, hormigón y anhidrita previamente a la instalación de pavimentos de PVC, moqueta, linóleo, parquets, cerámica, azulejos y baldosas de piedra.
- Uso en interior y exterior.

Ventajas:

- Se puede aplicar en áreas expuestas temporalmente al aumento de la humedad (baños, cocinas, sótanos, garajes).
- Apto para suelo radiante.
- Espesor de 5 a 35 mm.
- Resistencia a la compresión > 35N/mm²

Quilosa LC-705

Componente autonivelador
Espesor de hasta 35 mm

Pasta de ajuste rápido autonivelante para rellenar, alisar e igualar todo tipo de suelos. Contiene fibras para una mayor flexibilidad y durabilidad.

Aplicaciones:

- Para suelos de cemento, hormigón, anhidrita antes de la instalación de suelos de revestimientos de PVC, moqueta, linóleo, parquets, cerámica, baldosas de piedra o linóleo.
- Para uso interno y externo.

Ventajas:

- Puede ser aplicado a superficies temporalmente expuestas a mucha humedad (baños, cocinas, subsuelos, garajes).
- Adecuado para suelos radiantes
- Espesor de 5 a 35 mm
- Resistente a compresión >35N/mm²

Quilosa LC-410

Pasta Autoniveladora
Espesor hasta 10 mm

Pasta autonivelante en base cemento, espesor hasta 10 mm.

Aplicaciones:

- Para el relleno, alisado y nivelado en soleras de cemento, hormigón y anhidrita previamente a la instalación de revestimientos de PVC o textiles.
- Uso interior.

Ventajas:

- Fácil aplicación.
- Espesor de 2 a 10 mm.
- Rendimiento aprox. 1,5 kg/m².
- Clasificación CT-C16-F5.

Envase	Contenido	Código	Código de barras EAN13	Uds caja
Garrafa	10 Kg	T040956	8411729409562	1

Envase	Contenido	Código	Código de barras EAN13	Uds caja
Bidón	5 Kg	T040964	8411729409647	1

Envase	Contenido	Código	Código de barras EAN13	Uds caja
Saco	25	T041715	8411729417154	1

Envase	Contenido	Código	Código de barras EAN13	Uds caja
Saco	25 Kg	T039438	8411729394387	1

Envase	Contenido	Código	Código de barras EAN13	Uds caja
Saco	25	T039446	8411729394462	1

Sistema Pavimentos Madera



QUILOSA LC-410
Pasta Autoniveladora
Espesor hasta 10 mm

Quilosa BH 210
Adhesivo hibrido madera

QUILOSA WB-290
Imprimación
Sustratos absorbentes y no absorbentes

Sistema Pavimentos Flexibles tráfico pesado y entornos húmedos



QUILOSA LC-735
Pasta Autoniveladora
Espesor hasta 35 mm

Quilosa BP-385
Adhesivo 2K Poliuretano

QUILOSA WB-290
Imprimación
Sustratos absorbentes y no absorbentes

Sistema Pavimentos Flexibles



QUILOSA LC-410
Pasta Autoniveladora
Espesor hasta 10 mm

Quilosa BA-376
Adhesivo pavimentos flexibles

QUILOSA WB-290
Imprimación
Sustratos absorbentes y no absorbentes

Adhesivo para Pavimentos



Quilosa BH-210 Pavimentos madera

Adhesivo hibrido monocomponente para todo tipo de pavimentos de madera.

Aplicaciones:

- Especialmente desarrollado para la instalación de parquetes especiales, parquet laminado, planchas de madera de revestimiento, suelos de parquet tratados con resinas, parquet barnizado, parquet de contrachapado y parquet de maderas exóticas (teca, bambú, etc.) Superficies porosas y no porosas.

Ventajas:

- Altamente elástico.
- Para todo tipo de superficies de construcción.
- Para todo tipo de parquet (tamaño/origen).
- Sin olor, no contiene isocianatos.
- Apto para suelo radiante.
- Rendimiento: B3: 650 g/m²; B11: 1.000 g/m²

Quilosa BP-385 Pavimentos madera y flexibles

Adhesivo de poliuretano en 2 componentes para pavimentos de madera y flexibles.

Aplicaciones:

- Apto para el encolado de todo tipo de pavimentos de madera y flexibles en condiciones de tráfico pesado y entornos húmedos.
- Indicado para instalaciones de tráfico muy elevado como zonas de carga, pabellones deportivos, metros, cocinas industriales, etc.

Ventajas:

- Resistencia al tráfico pesado.
- Aplicable en soleras con hasta un 4% de humedad.
- Excelente resistencia al agua.
- Uso interior y exterior.
- Apto para suelo radiante.
- Apto para sillas con ruedas.
- Rendimiento aprox. 500 g/m²

Envase	Contenido	Código	Código de barras EAN13	Uds caja
Cubo	15 Kg	T038885	8411729388850	1

Envase	Contenido	Código	Código de barras EAN13	Uds caja
Cubo+Botella	7+1 Kg	T039198	8411729391980	1



Quilosa BA-376
Adhesivo para Pavimentos

Adhesivo en dispersión acuosa para pavimentos flexibles.

Aplicaciones:

- Instalación de linóleo, PVC homogéneo y heterogéneo en rollo y piezas, fibra punzonada con dorso de PVC.
- Indicado para lugares con tráfico intenso.

Ventajas:

- Sin disolventes.
- Alto agarre inicial.
- Fácil de extender.
- Unión flexible.
- Apto para suelo radiante.
- Apto para sillas con ruedas.
- Rendimiento 350-450 g/m²



Quilosa WB-981
Adhesivo para paredes y suelos

Adhesivo especial para recubrimientos de suelos flexibles y recubrimientos en sustratos absorbentes y no absorbente en interiores. Listo para usar, dispersión acrílica, sin disolventes, adhesivo especial para recubrimiento de suelos. Agarre inicial óptimo.

Aplicaciones:

- Para uso en interiores, pegado de suelos y paredes.
- Pegado de recubrimientos de PVC homogéneos y heterogéneos.
- Pegado de LVT, PVC con refuerzo de PU.
- Pegado de recubrimientos textiles para suelos.
- Pegado de linóleo.

Ventajas:

- Para usar en una amplia gama de aplicaciones.
- Puede usarse en el pegado de recubrimientos de paredes.
- Alto agarre
- Puede activarse térmicamente
- Fácil aplicación. Puede aplicarse con rodillo.
- Adecuado para suelos radiantes
- Adecuado para sillas de ruedas
- Sin disolventes y de olor neutro.



Quilosa WB-984
Adhesivo removible

Adhesivo en dispersión para el encolado de pavimentos autoportantes (removibles). Se caracteriza por su elevado agarre inicial y bajo consumo. Este producto desarrolla una película que garantiza la posibilidad de levantar el revestimiento de manera indefinida en el tiempo.

Aplicaciones:

- Recomendado para la fijación de revestimientos textiles con diferentes dorsos (dorsos de filtros especiales), revestimientos de PVC y losetas autoportantes sobre soleras de interior.
- Aplicación con espátula o con rodillo.

Ventajas:

- Fijación duradera.
- Alto rendimiento. Puede mezclarse con hasta un 50% de agua para reducir la adhesión.
- Apto para suelo radiante.
- Fácil extracción.
- Aplicación con rodillo.



Quilosa Banda de Unión
Banda de unión para instalaciones de campos de fútbol, pistas deportivas y jardines.

Banda de unión de poliéster con una capa de PE impermeable para unir distintos rollos de césped artificial entre sí.

Excelente resistencia, gracias a la cual se consigue hacer que sus piezas parezcan una sola. Combinado con nuestro pegamento adhesivo QUILOSA BP390 para césped artificial conseguiremos que nuestro césped artificial quede totalmente fijado y adherido.

Aplicaciones:

- Banda geotextil para la unión de los rollos de césped, que permite la impermeabilidad total a la cola.
- Cintas para encolado simple y doble de césped artificial
- Probado en ISA Sport (Instituto de Instalaciones Deportivas) y cumple con los mas altos estandares de, entre otros, FIFA y World Rugby.

Ventajas:

- Total impermeabilidad al adhesivo.
- Alta resistencia a la humedad.
- Estabilidad dimensional.



Quilosa BP-390
Adhesivo césped artificial

Adhesivo de poliuretano en 2 componentes para césped artificial.

Aplicaciones:

- Destinado a la instalación de aplicaciones de jardinería y deportivas (campos de fútbol, pistas de pádel, etc.).

Ventajas:

- Color verde.
- Excelente resistencia a la intemperie y la humedad.
- Uso interior y exterior.
- Aplicable sobre soleras con hasta un 4% de humedad.
- Rendimiento aprox. 500 g/m²

Envase	Contenido	Código	Código de barras EAN13	Uds caja
Tarro	1 Kg	T049023	8411729490232	6
Cubo	6 Kg	T049031	8411729490317	1
	20 Kg	T038927	8411729389277	1

Envase	Contenido	Código	Código de barras EAN13	Uds caja
Cubo	20 Kg	T038943	8411729389437	1

Envase	Contenido	Código	Código de barras EAN13	Uds caja
Cubo	12 Kg	T039073	8411729390730	1

Envase	Contenido	Color	Código	Código de barras EAN13	Uds caja
Rollo	30cm x 10m	Blanco	T044420	8411729444204	1
	30cm x 100m	Blanco	T044412	8411729444129	1

Envase	Contenido	Color	Código	Código de barras EAN13	Uds caja
Cubo + Botella	8+1 Kg	Verde	T039206	8411729392062	1

FIRE STOP



Protección Pasiva Contra Incendios

- 115 Orbasil N-28 FIRE STOP
- 115 Sintex AC-41 FIRE STOP
- 116 Orbafoam FIRE-STOP B1
- 116 Sintex FIRE STOP Refractario

Protección contra Altas Temperaturas

- 117 Orbasil N-65 FIRE STOP Altas Temperaturas
- 117 Orbasil K-88 FIRE STOP Altas Temperaturas

La gama de productos FIRE STOP de QUILOSA responde a las exigencias de las normativas de protección contra incendios.

El código técnico de la edificación (CTE) establece las condiciones de protección contra incendios en los edificios.

La protección contra el fuego agrupa un conjunto de medidas destinadas a:

- Evitar el inicio del fuego.
- Limitar los efectos del incendio si este se produce.

Los tipos de medidas de protección contra el fuego son:

- Pasivas: productos que una vez aplicados anulan las circunstancias desencadenantes, que eliminan o minoran la presencia del fuego.

Ej: puertas cortafuegos, selladores, etc.

- Activas: Tienen como función específica la extinción del incendio. Ej: extintores, rociadores.

Estos productos deben utilizarse en: Viviendas, Hospitales, Centros administrativos, Edificios docentes, Garajes, Centros Comerciales, Centros de ocio, Edificios industriales, etc.

En cualquier tipo de edificio, maquinaria industrial o carrozados, todas las juntas, huecos y penetraciones por los que se pueden transmitir las llamas, el calor o los humos de un incendio, pueden sellarse con sistemas QUILOSA para minimizar los daños.

Los productos FIRE STOP de QUILOSA para protección pasiva contra incendios, han sido ensayados y clasificados en laboratorios acreditados, de acuerdo a las normativas de resistencia al fuego UNE-EN 1366-4 / UNE-EN 13501-2 que garantizan el cumplimiento de la legislación vigente.



Productos resistentes al fuego y a las altas temperaturas



EI 240

EI 240



Orbasil N-28 FIRE STOP

Silicona neutra oxima resistente al fuego.

Aplicaciones:

- Sellado de juntas de dilatación en muros cortafuegos y forjados.
- Sellados de conexiones, tuberías, pasos de cables, etc., donde se requiera de protección contra el fuego.
- Sellado de puertas cortafuegos.

Ventajas:

- Hasta 4 horas de resistencia al fuego según norma UN-1366-4.
- Alta resistencia a la intemperie y rayos UV.
- Elástico.
- Cumple ISO 11600 F+G 25 LM.

Sintex AC-41 FIRE STOP

Sellador acrílico resistente al fuego.

Aplicaciones:

- Sellado de juntas de bajo movimiento en muros cortafuegos y forjados.
- Sellado de conexiones, tuberías metálicas, instalaciones de cables, marcos de puertas o ventanas que requieran protección contra el fuego.

Ventajas:

- Hasta 4 horas de resistencia al fuego.
- Pintable.
- Cumple ISO 11600 tipo F12.5P.

	ORBASIL N-19	ORBASIL N-28	SINTEX AC-41	ORBAFOAM FIRE STOP	ORBASIL K-88	ORBASIL N-65	SINTEX REFRACTARIO
RESISTENCIA AL FUEGO	Alto	Alto	Alto	Alto			Alto
RESISTENCIA A TEMPERATURA					Hasta 325°C	Hasta 315°C	Hasta 1.500°C
CERTIFICACIÓN RESISTENCIA AL FUEGO	Hasta EI 240						
MOVIMIENTO JUNTA	Alto	Alto	Bajo	Bajo	Alto	Alto	
PINTABLE			Alto	Alto			Alto
NORMATIVA	UNE en 1366-4/13501-2	UNE en 1366-4/13501-2	UNE en 1366-4/13501-2	UNE en 1366-4/13501-2			

Envase	Contenido	Color	Código	Código de barras EAN13	Uds caja
Cartucho	300ml	Blanco	T030676	8411729306762	24
		Gris Perla	T024158	8411729241582	12
Bolsa Aluminio	600ml	Gris Perla	T036798	8411729367985	12

Envase	Contenido	Color	Código	Código de barras EAN13	Uds caja
Cartucho	300ml	Gris Perla	T024182	8411729241827	24
		Blanco	T039347	8411729393472	12
Bolsa Aluminio	600ml	Gris Perla	T030668	8411729306687	12
		Beige PRE	T035816	8411729358167	12



HT 1500°C



HT 315



HT 325



Orbafoam FIRE STOP B1

Espuma de poliuretano B1 para protección pasiva contra el fuego.

Aplicaciones:

- Espuma de poliuretano B1 para protección pasiva contra el fuego.
- Para sellado, aislamiento y relleno de juntas, grietas y huecos alrededor de ventanas, marcos de puertas, persianas correderas, juntas entre edificaciones, encuentros de tabiques, muros cortafuegos ...donde se requiera compartimentación contra el fuego.

Ventajas:

- Aporta una estabilidad y aislamiento al fuego hasta 4h según la norma UNE EN 1366-4/ 13501-2.
- Es estanco al humo y los gases.
- Aislamiento térmico y acústico.
- Conservación: 12 meses.

Sintex FIRE STOP Refractario

Masilla refractaria resistente a altas temperaturas y fuego directo.

Aplicaciones:

- Reparaciones permanentes y sellado de juntas, grietas y fisuras en chimeneas, calefacciones, conducciones, elementos refractarios, etc.

Ventajas:

- Inalterable hasta 1.500°C.
- Resistente al fuego.

Orbasil N-65 FIRE STOP Altas Temperaturas

Silicona neutra resistente a altas temperaturas.

Aplicaciones:

- Pegado Pegado y sellado de paneles, puertas de horno, salidas de humo, etc.
- Sellado de juntas sometidas a altas temperaturas: conducciones de aire caliente o vapor de agua, hornos, salidas de humos, cárteres de aceite y bombas de agua.
- Fijación y sellado en refrigeradores y calderas.
- Fabricación de placas solares.

Ventajas:

- Resistente a temperaturas de hasta 200°C en continuo y 315°C ocasional.
- Elástico.

Orbasil K-88 FIRE STOP Altas Temperaturas

Silicona ácida resistente a altas temperaturas.

Aplicaciones:

- Conducciones de aire caliente o vapor de agua hasta 250°C.
- Hornos, salidas de humos, calderas, juntas de bombas.
- Industria del automóvil: juntas del cárter y la caja de transmisión.

Ventajas:

- Resistente a temperaturas de 250°C en continuo y 325°C en ocasional.
- Elástico.

Envase	Contenido	Color	Código	Código de barras EAN13	Uds caja
Aerosol para CÁNULA	750 ml	Gris	T040816	8411729408169	12
Aerosol para PISTOLA	750 ml	Gris	T038406	8411729384067	12

Envase	Contenido	Color	Código	Código de barras EAN13	Uds caja
Cartucho	300ml	Negro	T024190	8411729241902	12

Envase	Contenido	Color	Código	Código de barras EAN13	Uds caja
Cartucho	300ml	Gris	T024174	8411729241742	12

Envase	Contenido	Color	Código	Código de barras EAN13	Uds caja
Cartucho	300 ml	Rojo	T061044	8411729610449	12

BRICOLAJE Y DECORACIÓN



La gama de productos para el BRICOLAJE Y DECORACIÓN cubren una amplísima lista de soluciones a los problemas y necesidades en el hogar. Desde productos para la decoración, como pastas reparadoras, tapagrietas, colas para papel pintado, corcho, vinilos... como productos para trabajos de albañilería, yesos, cementos, escayolas...completándose con la gama de barnices para manualidades de la más alta calidad.

Tapagrietas y Reparadores

- 121 Liteplast
- 121 Liteplast Madera
- 122 Bricofix Tapagrietas Universal
- 122 Bricofix Tapagrietas
- 122 Bricofix Pasta Niveladora

Colas para Papel Pintado

- 123 Bricofix Papel Pintado
- 123 Bricofix Papel Vinílico

Rejuntado y Alicatado

- 124 Bricofix Pasta para Juntas
- 124 Bricofix Pasta para Juntas
- 125 Bricofix Cemento Cola Blanco
- 125 Bricofix Cemento Cola Gris
- 125 Bricofix Piscinas

Fijación Muros y Tabiques

- 126 Bricofix Escayola
- 126 Bricofix Yeso
- 127 Bricofix Cemento Rápido
- 127 Bricofix Cemento Blanco
- 128 Bricofix Barbacoa y Chimenea
- 128 Bricofix Cemento Gris
- 128 Bricofix Mortero Gris

Barnices para Manualidades

- 129 Sintex S-19
- 129 Sintex S-40

Pinturas en Spray

- 131 Pinturas Acrílica RAL
- 132 Blanco Electrodoméstico
- 132 Pintura Zinc Mate y Brillante
- 132 Efecto Oro-Plata-Cromo
- 133 Altas Temperaturas
- 133 Imprimación Universal - Metales - Plásticos
- 133 Marcadores de Obra

Lubricantes

- 135 Quilube Aerosol
- 135 Quilube Grasa

LITEPLAST

Pasta reparadora ligera de fácil aplicación



Liteplast

Pasta reparadora ligera de fácil aplicación.

Aplicaciones:

- Rellena y repara rápidamente grietas, fisuras, hendiduras y agujeros en cualquier tipo de superficie: yeso, madera, estucado, muros, etc.

Ventajas:

- Listo al uso.
- Secado rápido.
- Ni merma ni se agrieta.
- Se puede pintar, barnizar y lijar.
- Apto para uso interior o exterior.
- Acabado súper blanco.

Liteplast

Madera

Pasta reparadora ligera para madera.

Aplicaciones:

- Rellena y repara rápidamente agujeros y desperfectos en la madera.

Ventajas:

- Listo al uso.
- Secado rápido.
- Ni merma ni se agrieta.
- Se puede pintar, barnizar y lijar.
- Apto para uso interior o exterior.

Listo al uso.

Ni merma ni se agrieta.

Se puede pintar, barnizar y lijar.

Envase	Contenido	Color	Código	Código de barras EAN13	Uds caja
Tubo c/Blister	50ml	Blanco	T097865	8411729978655	24
	150ml	Blanco	T016105	8411729161057	12
Tarro	250ml	Blanco	T066340	8411729663407	24
	750ml	Blanco	T066357	8411729663575	12
Cubeta	5l	Blanco	T066381	8411729663810	2

Envase	Contenido	Color	Código	Código de barras EAN13	Uds caja
Tarro	250ml	Pino	T008904	8411729089047	6
		Roble	T008912	8411729089122	6
		Sapelly	T008920	8411729089207	6
		Haya	T024471	8411729244712	6
		Cerezo	T024489	8411729244897	6
		Nogal	T024497	8411729244972	6
Tubo	150ml	Pino	T008870	8411729088705	12
		Roble	T008888	8411729088880	12
		Sapelly	T008896	8411729088965	12
		Haya	T024448	8411729244484	12
		Cerezo	T024455	8411729244552	12
		Nogal	T024463	8411729244637	12



Bricofix Tapagrietas Universal

Resina acrílica para la reparación de grietas, agujeros y fisuras tanto en interiores como en exteriores.

Aplicaciones:

- Reparación de grietas, agujeros y fisuras. Nivelación de irregularidades en todo tipo de superficies porosas, tales como madera, yeso, cemento, hormigón, etc.

Ventajas:

- Lista para usar. Fácil aplicación.
- Secado rápido.
- Uso interior y exterior.

Bricofix Tapagrietas

Reparador en polvo para reparación de desperfectos en paredes y techos. Uso interior.

Aplicaciones:

- Reparación de agujeros, grietas y fisuras en paredes y techos interiores, hasta 3mm de profundidad.

Ventajas:

- Acabado fino y decorativo.

Bricofix Pasta Niveladora

Reparador en polvo para reparación y nivelación de irregularidades en suelos. Uso interior.

Aplicaciones:

- Preparación de suelos antes de instalar parquet y moqueta.

Ventajas:

- No fisura ni cuarteo.
- Excelente adherencia.
- Fraguado rápido.

Bricofix Papel Pintado

Cola celulósica en polvo especial para la colocación y pegado en papeles pintados. Uso interior.

Aplicaciones:

- Pegado de papeles pintados.

Ventajas:

- Rinde hasta 7 rollos de papel grueso o 10 rollos de papel fino.

Bricofix Papel Vinílico

Cola vinílica, lista al uso para el pegado de papeles vinílicos, tanto dúplex como sencillos. Uso interior.

Aplicaciones:

- Pegado de papeles vinílicos.

Ventajas:

- Rendimiento hasta 5 m2 por litro.

Envase	Contenido	Código	Código de barras EAN13	Uds caja
Tubo	150ml	T096883	8411729968830	12

Envase	Contenido	Código	Código de barras EAN13	Uds caja
Caja	1,5kg	T088013	8411729880132	10

Envase	Contenido	Código	Código de barras EAN13	Uds caja
Caja	1,5kg	T088062	8411729880620	10
	4,5kg	T088070	8411729880705	4

Envase	Contenido	Código	Código de barras EAN13	Uds caja
Tubo	125g	T088302	8411729883027	40

Envase	Contenido	Código	Código de barras EAN13	Uds caja
Bote	1l	T088310	8411729883102	12
Cubo	5l	T088328	8411729883287	2



Bricofix Pasta para Juntas

Rejuntado en cerámica, tanto en interiores como en exteriores.

Aplicaciones:

- Rejuntado de azulejos, mosaicos, baldosas, tanto en solados como en alicatados de baños y cocinas.
- Se puede utilizar para la reparación de juntas en mal estado.

Ventajas:

- Masilla lista para su uso. Fácil aplicación.
- Uso interior y exterior.

Bricofix Pasta para Juntas

Rejuntado en cerámica, tanto en interiores como en exteriores.

Aplicaciones:

- Rejuntado de azulejos, mosaicos, baldosas, tanto en solados como en alicatados de baños y cocinas.
- Juntas hasta 3 mm de grosor.

Ventajas:

- Impermeable.
- Reparación duradera.
- Fácil limpieza.
- Uso interior y exterior.

Bricofix Cemento Cola Blanco

Cemento cola para pegado de revestimientos cerámicos. Uso interior.

Aplicaciones:

- Pegado de gres, azulejos, baldosas y mosaicos. Para suelo y paredes en interior.

Ventajas:

- Capa entre 8 y 10 mm.
- Alta fiabilidad del pegado.

Bricofix Cemento Cola Gris

Cemento cola para pegado de revestimientos cerámicos. Uso interior.

Aplicaciones:

- Pegado de gres, azulejos, baldosas y mosaicos. Para suelo y paredes en interior.

Ventajas:

- Capa entre 8 y 10 mm.
- Alta fiabilidad del pegado.

Bricofix Piscinas

Mortero cola especial para piscinas. Reparación con piscina vacía.

Aplicaciones:

- Reparaciones de juntas, grietas, anclajes de escaleras y sujeciones.
- Reconstrucción de bordes y accesos de piscinas. Pegado de azulejo y gresite.

Ventajas:

- Gran resistencia en inmersión.
- Reparaciones duraderas.

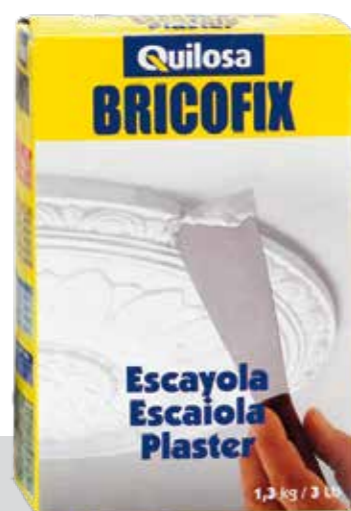
Envase	Contenido	Código	Código de barras EAN13	Uds caja
Tubo	150ml	T096925	8411729969257	12

Envase	Contenido	Código	Código de barras EAN13	Uds caja
Caja	1,5kg	T088112	8411729881122	10

Envase	Contenido	Código	Código de barras EAN13	Uds caja
Caja	1,5kg	T019844	8411729198442	10

Envase	Contenido	Código	Código de barras EAN13	Uds caja
Caja	1,5kg	T088104	8411729881047	10

Envase	Contenido	Código	Código de barras EAN13	Uds caja
Caja	1,5kg	T031310	8411729313104	10



Bricofix Escayola

Escayola. Uso interior.

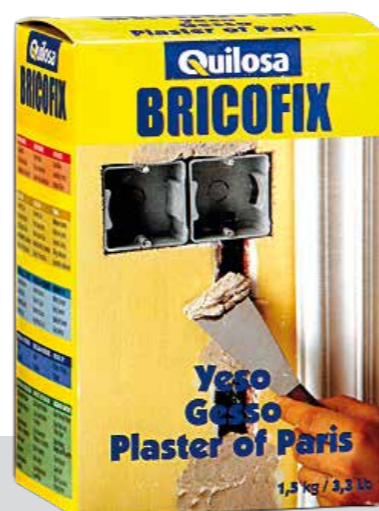
Aplicaciones:

- Pegado y reparación de piezas de escayola.

Ventajas:

- Fácil de usar.
- Acabado fino y decorativo.

Envase	Contenido	Código	Código de barras EAN13	Uds caja
Caja	1,3kg	T088278	8411729882785	10



Bricofix Yeso

Yeso. Uso interior.

Aplicaciones:

- Sujeción de cajas en instalaciones eléctricas y fontanería.
- Relleno de huecos y empotramientos en interiores.
- Enlucidos.

Ventajas:

- Fácil de usar.
- Acabado decorativo.

Envase	Contenido	Código	Código de barras EAN13	Uds caja
Caja	1,5kg	T088245	8411729882457	10



Bricofix Cemento Rápido

Cemento de fraguado rápido. Uso tanto en interiores como exteriores.

Aplicaciones:

- Montaje de tabiquería rápida.
- Reparación de fisuras y grietas.
- Unión y posicionamiento de tuberías.
- Trabajos en el mar. Barreras antihumedad y enlucidos impermeables.
- Anclajes con altas resistencias: empotramientos y fijaciones sometidas a esfuerzo inmediato. Aristas cercos y obturación de grietas.
- Taponamiento de vías de agua y captaciones en agua corriente. Trabajos de urgencia y/o provisionales.
- Molduras decorativas y reparación de suelos de hormigón.

Ventajas:

- Rápido fraguado.
- Alta resistencia inicial.
- Impermeable.

Envase	Contenido	Color	Código	Código de barras EAN13	Uds caja
Caja	1,5kg		T088195	8411729881955	10



Bricofix Cemento Blanco

Cemento blanco para fijación y relleno. Uso tanto en interiores como exteriores.

Aplicaciones:

- Relleno de grietas. Reparación de desperfectos, juntas y agujeros.
- Rejuntado de sanitarios, anclajes y fontanería en general.

Ventajas:

- Uso interior y exterior.
- Acabado duro y resistente.

Envase	Contenido	Color	Código	Código de barras EAN13	Uds caja
Caja	1,5kg		T088138	8411729881382	10



Bricofix Barbacoa y Chimenea

Mortero refractario para barbacoas y chimeneas. Uso tanto en interiores como exteriores.

Aplicaciones:

- Montaje y anclaje de ladrillos y losetas refractarias, bloques de hormigón macizos o huecos y terracota, sometidos a altas temperaturas (barbacoas, chimeneas, hornos de leña y estufas de uso doméstico).

Ventajas:

- Apto para uso interior y exterior.
- Resiste hasta 1.000°C.
- Resistente a aguas agresivas y a ciclos de hielo/deshielo.
- Endurecimiento rápido.

Bricofix Cemento Gris

Cemento para la preparación de mortero y hormigón. Uso tanto en interiores como exteriores.

Aplicaciones:

- Mezclándolo con árido para preparación de mortero y hormigón.
- Enfoscados exteriores sobre piedra o ladrillo, juntas de baldosas, alicatados y solados.

Ventajas:

- Resistente al agua.
- Uso interior y exterior.
- Gran resistencia.

Bricofix Mortero Gris

Construcción de muros y tabiques. Uso tanto en interiores como exteriores.

Aplicaciones:

- Montaje de ladrillos, bloques, bovedillas, etc.
- Juntas y pequeños empotramientos.
- Excelente adherencia a la mayoría de los materiales de construcción.

Ventajas:

- Altas resistencias a la compresión, flexión y tracción.
- Uso interior y exterior.

Sintex S-19 Barniz Cerámico

Barniz de acabado transparente y de gran brillo para conseguir un aspecto vítreo o cerámico. Proporciona una terminación y protección excelente.

Aplicaciones:

- Láminas tridimensionales, miga de pan, gouache, escayola, cerámica, decoupage, Goma EVA, papel maché, polvo de alabastro, Arte Francés.
- Muy utilizado por los artesanos que trabajan con pastas modelables para horno como arcilla polimérica, el Fimo y el Sculpey.

Ventajas:

- Autonivelante, totalmente transparente, no produce burbujas de aire y puede ser coloreado con tintas al alcohol.
- Su aplicación con pincel o brocha es sencilla y los trazos no se notan ni dejan marca. Tiempo secado: 10-12h.
- Limpieza de útiles: Alcohol (si es etílico o de quemar mejor).

Sintex S-40 Barniz de Base

Barniz de base, impermeable, transparente y flexible que crea una fina capa que actúa como protector y fijador.

Aplicaciones:

- Materiales porosos: papel, cartón, madera, etc. antes de aplicar barnices de acabado.
- Cómo barniz de acabado, aporta brillo gracias a su fórmula mejorada
- Cómo pegamento, sirve para papel.
- Cómo tapaporos, deja las superficies listas para ser pintadas.

Ventajas:

- Fijador para puzzles, y en trabajos de escayola, papel mache, miga de pan, cuadros tridimensionales etc. Recomendamos dejar tras la primera capa 20 minutos y pasar una segunda capa.
- Limpieza de útiles: Con agua. No contiene disolventes.

Envase	Contenido	Color	Código	Código de barras EAN13	Uds caja
Caja	1,5kg		T031336	8411729313364	10

Envase	Contenido	Color	Código	Código de barras EAN13	Uds caja
Caja	1,5kg		T088153	8411729881535	10

Envase	Contenido	Color	Código	Código de barras EAN13	Uds caja
Caja	1,5kg		T088229	8411729882297	10

Envase	Contenido	Código	Código de barras EAN13	Uds caja
Frasco	125 ml	T021741	8411729217419	12
	1 L	T021618	8411729216184	4

Envase	Contenido	Código	Código de barras EAN13	Uds caja
Tarro	250 ml	T021626	8411729216269	18

ART OF THE COLOR

Pintura en Spray



Secado rápido.

Resistente a los rayos UV.

Evita la aparición de óxido.

Pintura Acrílica RAL

Pintura acrílica de secado rápido para reparación, decoración y diferentes utilidades. Proporciona un recubrimiento de bajo desgaste, resistente a arañazos, efectos mecánicos y ambientales. Los pigmentos que se encuentran en la pintura son resistentes a los rayos UV y aseguran el color intenso que conservará su brillo a lo largo del tiempo.

Aplicaciones:

- Acabado decorativo de secado rápido para superficies de madera, metal, aluminio, vidrio y piedra, así como varios tipos de superficies de plástico.
- Para interior y exterior.

Ventajas:

- Secado rápido (tiempo de secado superficial: 10 min).
- Efecto brillante o mate.
- Gran cantidad de colores.
- Resistente a los rayos UV.
- El revestimiento evita la aparición de óxido.
- Excelentes propiedades de cobertura.
- Resistente a la gasolina, productos químicos e inclemencias.

Envase	Contenido	Uso	Color	Código	Código de barras EAN13	Uds caja
Aerosol	400 ml	General	Amarillo Colza RAL 1021	T011056	8411729110567	6
			Amarillo Trafico RAL 1023	T011064	8411729110642	6
			Naranja Puro RAL 2004	T012773	8411729127732	6
			Rojo Vivo RAL 3000	T011072	8411729110727	6
			Rojo Rubí RAL 3003	T011080	8411729110802	6
			Rosa Claro RAL 3015	T011098	8411729110987	6
			Rojo Trafico RAL 3020	T011106	8411729111069	6
			Violeta Érica RAL 4003	T011114	8411729111144	6
			Azul Zafiro RAL 5003	T011130	8411729111304	6
			Azul Genciana RAL 5010	T011148	8411729111489	6
			Azul Celeste RAL 5015	T011155	8411729111557	6
			Azul Trafico RAL 5017	T011171	8411729111717	6
			Verde Musgo RAL 6005	T011205	8411729112059	6
			Verde Abeto RAL 6009	T020776	8411729207762	6
			Verde Menta RAL 6029	T011213	8411729112134	6
			Gris Plata RAL 7001	T011221	8411729112219	6
			Gris Hierro RAL 7011	T011239	8411729112394	6
			Gris Antracita RAL 7016	T011247	8411729112479	6
			Gris Negruzco RAL 7021	T020768	8411729207687	6
			Gris Claro RAL 7035	T011254	8411729112547	6
			Gris Trafico A RAL 7042	T020792	8411729207922	6
			Marrón Señales /Avellana RAL 8002	T011270	8411729112707	6
			Pardo Cobre RAL 8004	T011288	8411729112882	6
			Pardo Nuez RAL 8011	T011304	8411729113049	6
			Marrón Sepia RAL 8014	T020727	8411729207274	6
			Chocolate RAL 8017	T011312	8411729113124	6
			Negro Intenso RAL 9005	T011320	8411729113209	6
			Negro Intenso RAL 9005 mate	T011338	8411729113384	6
			Negro Intenso RAL 9005 satinado	T012831	8411729128319	6
			Aluminio Blanco RAL 9006	T011346	8411729113469	6
			Aluminio Gris RAL 9007	T020784	8411729207847	6
			Blanco Puro RAL 9010	T011353	8411729113537	6
			Blanco Puro RAL 9010 mate	T011387	8411729113872	6
			Blanco Puro RAL 9010 satinado	T012849	8411729128494	6
			Transparente	T011395	8411729113957	6



Blanco Electrodoméstico

Pintura especial de alta calidad para embellecer y reparar superficies esmaltadas y cerámica.

Aplicaciones:

- Permite una reparación fácil y rápida de arañazos o pequeños daños similares en superficies de esmalte y cerámica de color blanco como bañeras, fregaderos, inodoros, calentadores de agua instantáneos, refrigeradores, etc.

Ventajas:

- Secado rápido (secado superficial de 10 a 20 min.)
- Buena capacidad de relleno
- Buena adherencia
- Resistente a los limpiadores
- Brillo duradero
- Buena dureza superficial
- Resistente al desgaste y a los arañazos

Pintura Zinc Mate-Brillante

Pintura en base zinc de alta calidad para el tratamiento de acero y acero galvanizado, tratado y no tratado. Permite una excelente protección contra la corrosión para todos los metales férricos (carrocerías de coches, puertas, máquinas, etc.) y adecuado para la protección de cordones de soldadura y metales expuestos a la corrosión.

Aplicaciones:

- Permite reparar y adaptar el color de las superficies de aluminio o zinc que se han dañado por soldadura, lijado, perforación, transporte, etc.

Ventajas:

- Secado rápido (secado superficial de 20 a 30 min.)
- Gran capacidad de relleno.
- Excelente adherencia
- Prevención de la corrosión catódica
- Resistente a la gasolina, los productos químicos y las inclemencias.
- Soldable por puntos

Efecto Oro-Plata-Cromo

Pintura decorativa de alta calidad para usar sobre superficies tratadas y no tratadas como madera, metal, aluminio, vidrio, piedra y varios tipos de plásticos. Crea una apariencia de oro, plata o cromo brillante y atractiva.

Aplicaciones:

- Pintura decorativa en aerosol para usar en cualquier superficie lisa como metal, madera, vidrio y muchos tipos de plásticos, con un acabado final excelente y brillante.

Ventajas:

- Muy buena cobertura
- Excelente adherencia
- Resistente al agua y a los productos de limpieza domésticos comunes
- El efecto del brillo puede cambiar al frotar o limpiar con un paño intenso.
- Secado rápido
- Buen flujo, superficie lisa
- Muy alto brillo

Altas Temperaturas

Pintura especial a base de resinas de silicona resistente a las altas temperaturas. Para renovar, reparar objetos expuestos a altas temperaturas como barbacoas, estufas, tubos de estufas, pantallas de lámparas, etc.

Aplicaciones:

- Laca especial indicada para la renovación y reparación de objetos expuestos a altas temperaturas como barbacoas, estufas, tubos de estufas, pantallas de lámparas, etc.

Ventajas:

- Gran cobertura y flujo.
- Excelente adhesión
- Resistente a las influencias climáticas
- Secado rápido
- Resistente temperaturas de hasta 690°C.

Imprimación Universal - Metales - Plásticos

Imprimación de alta calidad y secado rápido para superficies tratadas y no tratadas de madera, metal, aluminio, vidrio, piedra y diversos tipos de plástico.

Aplicaciones:

- Imprimación adecuada como pretratamiento para volver a pintar con todo tipo de laca acrílica sobre cualquier superficie de madera, metal o plástico.

Ventajas:

- Secado rápido
- Excelente cobertura y capacidad de relleno
- Prevención de la corrosión
- Re-pintable con todos los tipos de lacas

Marcadores de Obra

Marcador profesional para obras de ingeniería civil, construcción de edificios, plantas, carreteras, túneles y minas. Su tapa de apertura fácil permite manejarlo con una sola mano mejorando la funcionalidad, aumentando la seguridad y garantizando una adecuada limpieza sin tener que ensuciarse.

Aplicaciones:

- Marcador en spray con aplicación a 360°C y sistema de auto-limpieza que permite una mayor funcionalidad, seguridad y un excelente marcado.

Ventajas:

- Tapa con innovadora seguridad, de apertura fácil y que los rociados accidentales.
- Marcado visible hasta 6 meses.
- Alto rendimiento.
- Excepcional adhesión también en superficies húmedas.
- Buena luminosidad de los tonos fluorescentes.
- Limpio que permite un marcado sin goteo.

Envase	Contenido	Color	Código	Código de barras EAN13	Uds caja
Aerosol	400 ml	Blanco Electrodoméstico	T011445	8411729114459	6

Envase	Contenido	Color	Código	Código de barras EAN13	Uds caja
Aerosol	400 ml	Mate	T013532	8411729135324	6
		Brillante	T013490	8411729134907	6

Envase	Contenido	Color	Código	Código de barras EAN13	Uds caja
Aerosol	400 ml	Cromo	T025049	8411729250492	6
		Oro	T011619	8411729116194	6
		Plata	T025015	8411729250157	6

Envase	Contenido	Color	Código	Código de barras EAN13	Uds caja
Aerosol	400 ml	Plata	T011478	8411729114787	6
		Negro	T011460	8411729114602	6

Envase	Contenido	Color	Código	Código de barras EAN13	Uds caja
Aerosol	400 ml	Imprimación Universal (Gris)	T020271	8411729202712	6
		Imprimación Metal (Rojo)	T020602	8411729206024	6
		Imprimación Plástico (Transparente)	T020289	8411729202897	6

Envase	Contenido	Color	Código	Código de barras EAN13	Uds caja
Aerosol	500 ml	Amarillo	T020669	8411729206697	12
		Azul	T020677	8411729206772	12
		Rojo	T020685	8411729206857	12
		Verde	T020719	8411729207199	12

QUILUBE AEROSOL

Lubricante multiusos



Para lubricar y proteger cualquier cosa que se deslice, gire, ruede o chirrie.

Dura hasta 4 veces más que los lubricantes tradicionales.

Resiste al agua dulce y salada.



Quilube Aerosol

Lubricante sintético multiusos con PTFE.

Aplicaciones:

- Para lubricar y proteger cualquier cosa que se deslice, gire, ruede o chirrie.
- Lubricación de equipos y maquinaria industrial: cojinetes, cojinetes de motor eléctrico, rodamientos, basculantes, engranajes, tornillos sin fin, maquinaria de frío, cintas transportadoras, rótulas, hornos, automoción.

Ventajas:

- Dura hasta 4 veces más que los lubricantes tradicionales.
- Soporta temperaturas extremas.
- No se adhiere el polvo ni la suciedad.
- Resiste al agua dulce y salada.

Quilube Grasa

Grasa sintética con PTFE.

Aplicaciones:

- Para lubricar y proteger frente a la corrosión.
- Lubricación de equipos y maquinaria industrial: cojinetes, cojinetes de motor eléctrico, rodamientos, basculantes, engranajes, tornillos sin fin, maquinaria de frío, cintas transportadoras, rótulas, hornos, automoción.

Ventajas:

- Soporta temperaturas extremas.
- Resiste al agua fría, caliente e incluso salada.
- Es anti-oxidante y anti-corrosiva.

Envase	Contenido	Código	Código de barras EAN13	Uds caja
Aerosol	200 ml	T086033	8411729860339	12
	400 ml	T086058	8411729860582	12

Envase	Contenido	Código	Código de barras EAN13	Uds caja
Tubo	100 grs	T086025	8411729860257	12
Tarro	450 grs	T086066	8411729860660	12
	5 kg	T094946	8411729949464	1



QUILOSA - SELENA IBERIA S.L.U
www.quilosa.com
info.quilosa@selenacom
+34 900 92 32 95

OFICINAS CENTRALES
C/ Marie Curie 19 – Planta 6.1
28521 Rivas, Madrid – España
+34 91 627 84 00

FÁBRICA
Polígono Industrial Quer
C/ Vega del Henares, 3
19209 Quer – Guadalajara – España
+34 672 336 555

